



Pièces	8 Pièces
Superficie	264 m²
Référence	2003
Prix	520 000 €

Herbignac

Maison à vendre (44410)

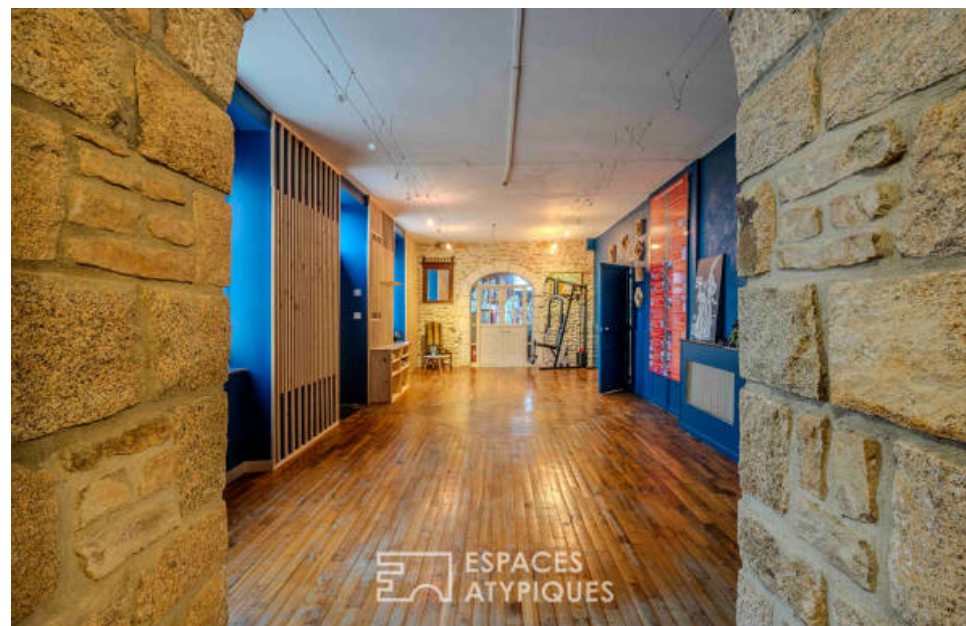
Située à 10mn d'herbignac et à 12mn de guérande, cette jolie bâtisse en pierres de 264m² offre de multiples possibilités d'aménagement. Érigée dans les années 1900, cette ancienne école rénovée a été réhabilitée par une famille d'artistes qui exploitent ses vastes espaces pour exposer leurs sculptures. Elle comprend au rez-de-chaussée une vaste entrée pouvant aisément servir de pièce de VI, une salle de réception avec une belle hauteur sous plafond de 77m², ainsi qu'un bureau. Le premier étage accueille les pièces de VI avec une cuisine dinatoire équipée et une pièce de VI baignée de lumière. Au deuxième étage, l'espace nuit se compose d'une salle d'eau avec wc et de trois chambres dont une chambre de 20m² avec dressing. Les espaces extérieurs se distinguent par des proportions tout aussi remarquables, comprenant un préau et un garage de 70m² actuellement aménagé en atelier. La cour pavée facilite le stationnement de plusieurs véhicules et est agrémentée d'arches, de colonnes toscanes, ainsi que d'un puits. Il est également possible d'acquérir un ensemble immobilier comprenant cette maison principale ainsi que son gîte. Chaque résidence est équipée de son propre portail, ce qui ...

ESPACES ATYPIQUES 44

3 PLACE DE LA MONNAIE - 44000 NANTES

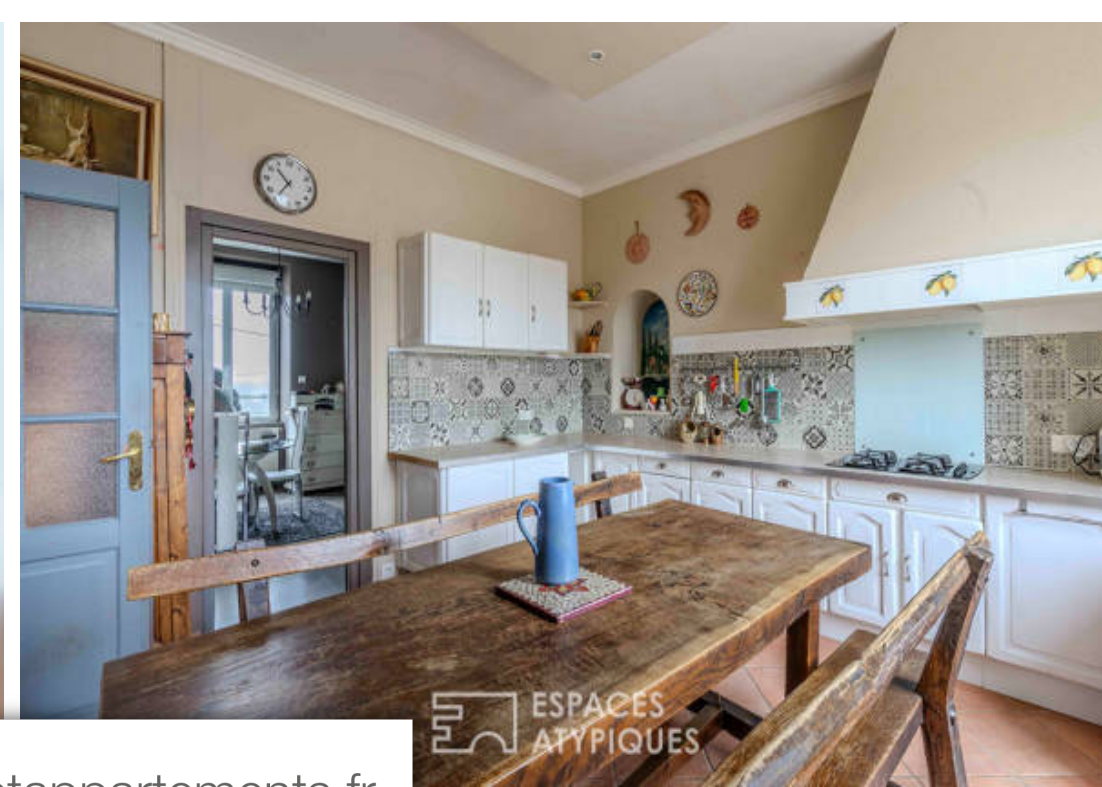
[Contacter l'agence](#)

[Voir tous les biens de cette agence](#)



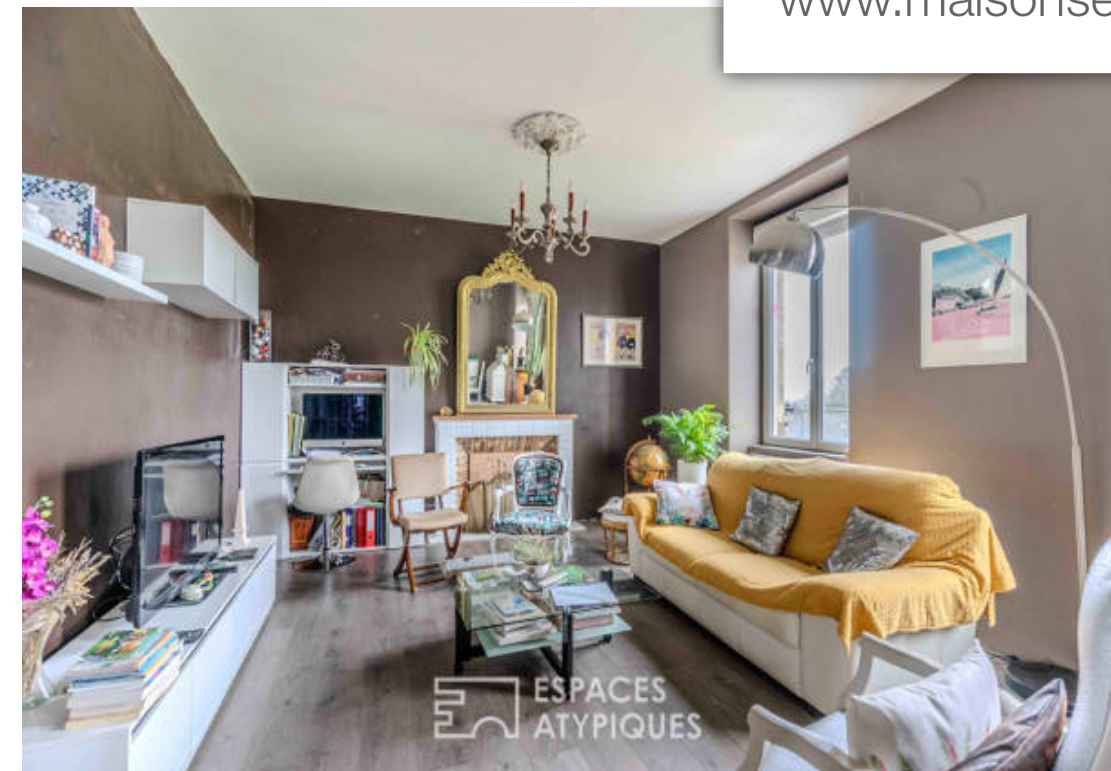


ESPACES
ATYPIQUES

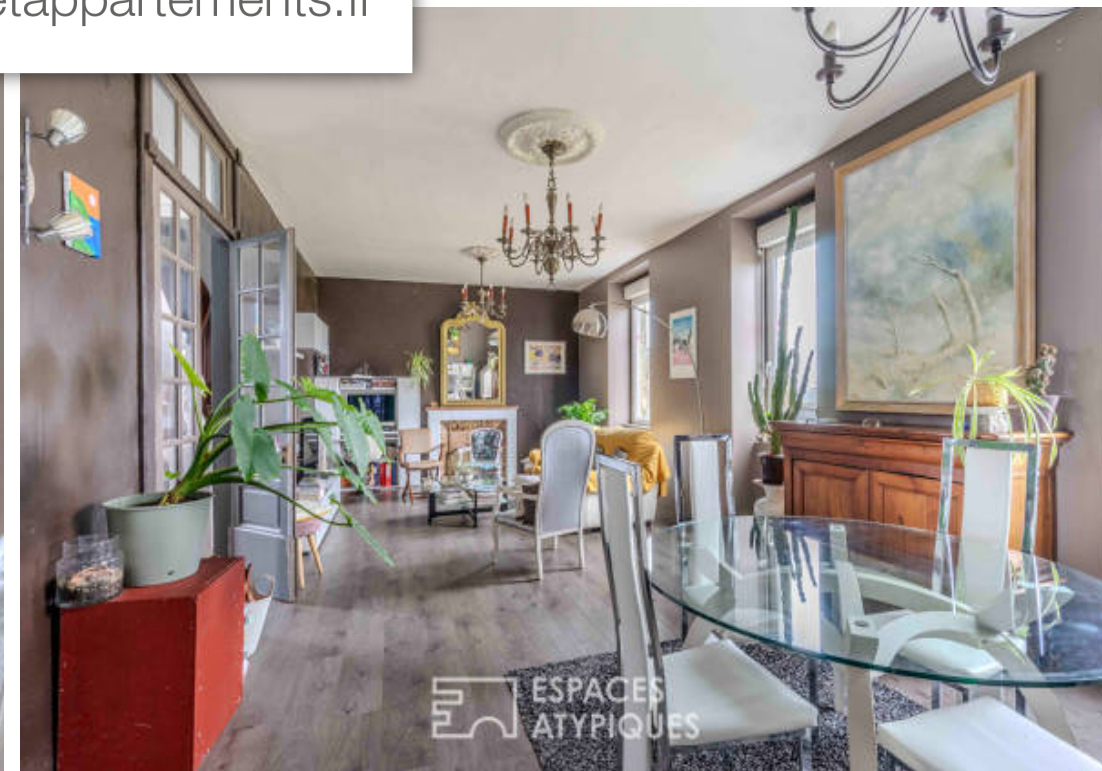


ESPACES
ATYPIQUES

www.maisonsetappartements.fr



ESPACES
ATYPIQUES



ESPACES
ATYPIQUES