

Pièces	6 Pièces
Superficie	156 m²
Référence	133 VB
Prix	2 120 000 €

Hyères

Maison à vendre (83400)

Sur la magnifique presqu'île de giens hyères, vente en vefa, villa dans un domaine privé et sécurisé. Les jardins d'adonis vous invitent à l'acquisition de cette villa neuve d'exception, au cœur du paisible et prisé quartier de la madrague. La villa "majorelle" offre un cadre de VI privilégié, à quelques pas des criques alliant tranquillité et prestations haut de gamme avec de jolis points de vue sur la mer. Cette villa d'architecte contemporaine de 147 m², implantée sur un vaste terrain de 1256 m², a été conçue pour offrir un confort absolu et une qualité de VI incomparable. Au rez-de-jardin, un séjour spacieux avec cuisine américaine de 52 m², à agencer selon vos préférences, s'ouvre sur une agréable terrasse, offrant une vue sur le jardin et la piscine de 3m X 6m. Une suite parentale avec dressing et salle d'eau attenante, complète cet espace de VI. À l'étage, vous trouverez trois chambres lumineuses ainsi qu'une seconde suite avec sa propre terrasse privée, idéale pour profiter des douces soirées méditerranéennes. De plus, un espace lingerie et un coin bureau en mezzanine viennent parfaire cette villa, offrant des espaces fonctionnels et bien pensés pour répondre à toutes vos ...

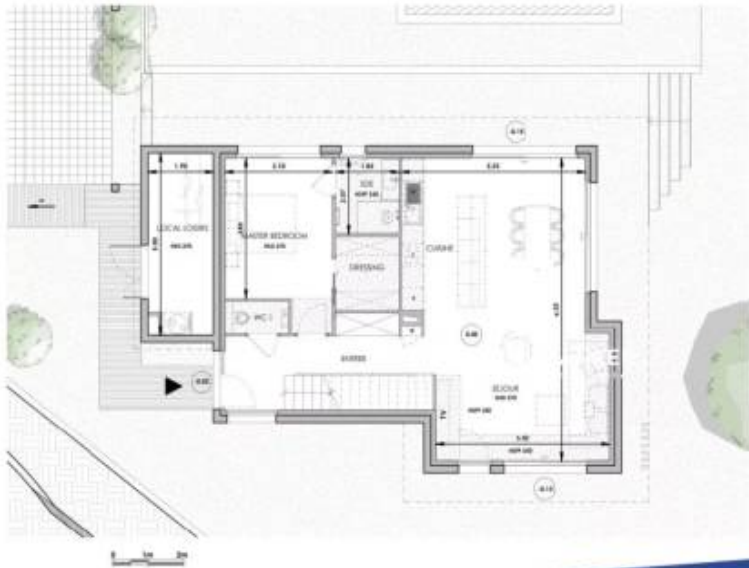
COLDWELL BANKER BEAU RIVAGE

26/28 Avenue du Général de Gaulle - 83320 CARQUEIRANNE

[Contacter l'agence](#)

[Voir tous les biens de cette agence](#)





Lotissement Commercial | MARS 2024
LOT 4 - RDC
VILLA MAJORELLE - 6 pièces

TABEAU DES SURFACES

SEI DE JARDIN	
PLANTATION/ARBORESCENTES	20,2 m ²
MAISON PROFESSIONNELLES/ARBORESCENTES	20,2 m ²
TOTAL	40,4 m ²

SEI DE JARDIN	
COUCHE	10,4 m ²
COIN BARRAQUOT	10,4 m ²
CHAMBRE 1	11,8 m ²
CHAMBRE 2	11,8 m ²
SALE DE BAIN	4,5 m ²
COUCHE	10,4 m ²
COUCHE	10,4 m ²
TOTAL	140,3 m ²

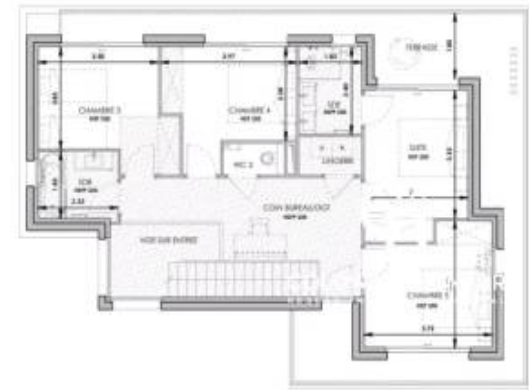
SURFACE TOTALE HABITABLE 140,3 m²

LOCAL COMMERCIAL 12,3 m²

NOTE: La surface des plans est indiquée dans cette table des surfaces. Les surfaces des plans sont indiquées dans cette table des surfaces. Les surfaces des plans sont indiquées dans cette table des surfaces. Les surfaces des plans sont indiquées dans cette table des surfaces.

LEGENDE

COUCHE	CHAMBRE	SALE DE BAIN
COIN BARRAQUOT	COUCHE	COUCHE
PLANTATION/ARBORESCENTES	MAISON PROFESSIONNELLES/ARBORESCENTES	PLANTATION/ARBORESCENTES



Lotissement Commercial | MARS 2024
LOT 4 - ETAGE
VILLA MAJORELLE - 6 pièces

TABEAU DES SURFACES

SEI DE JARDIN	
PLANTATION/ARBORESCENTES	20,2 m ²
MAISON PROFESSIONNELLES/ARBORESCENTES	20,2 m ²
TOTAL	40,4 m ²

SEI DE JARDIN	
COUCHE	10,4 m ²
COIN BARRAQUOT	10,4 m ²
CHAMBRE 1	11,8 m ²
CHAMBRE 2	11,8 m ²
SALE DE BAIN	4,5 m ²
COUCHE	10,4 m ²
COUCHE	10,4 m ²
TOTAL	140,3 m ²

SURFACE TOTALE HABITABLE 140,3 m²

TERRASSE 27,0 m²

NOTE: La surface des plans est indiquée dans cette table des surfaces. Les surfaces des plans sont indiquées dans cette table des surfaces. Les surfaces des plans sont indiquées dans cette table des surfaces. Les surfaces des plans sont indiquées dans cette table des surfaces.

LEGENDE

COUCHE	CHAMBRE	SALE DE BAIN
COIN BARRAQUOT	COUCHE	COUCHE
PLANTATION/ARBORESCENTES	MAISON PROFESSIONNELLES/ARBORESCENTES	PLANTATION/ARBORESCENTES

www.maisonsetappartements.fr



Lotissement Commercial | MARS 2024
LOT 4 - PLAN MASSE
VILLA MAJORELLE - 6 pièces

TABEAU DES SURFACES

LOT 4	1296,3 m ²
-------	-----------------------

NOTE: La surface des plans est indiquée dans cette table des surfaces. Les surfaces des plans sont indiquées dans cette table des surfaces. Les surfaces des plans sont indiquées dans cette table des surfaces. Les surfaces des plans sont indiquées dans cette table des surfaces.