



Pièces	<b>5 Pièces</b>
Superficie	<b>108 m<sup>2</sup></b>
Référence	<b>1117</b>
Prix	<b>472 500 €</b>

# La Balme-de-Thuy

## Maison à vendre (74230)

Ferme avec deux appartements et combles aménageables cette belle bâtisse, repérée comme bâtiment patrimonial datant du XVI siècle, d'environ 108 m2 habitables est composée de deux logements avec des accès indépendants. Un duplex rénové en 2013 d'environ 48 m2 habitables et un deuxième appartement d'environ 60 m2 de plain pieds en enfilade en complément, ce bâtiment vous offre 180m2 au sol de combles aménageables. De nombreux travaux ont été effectués depuis 2013 ; rénovation intérieure, façade extérieure (crépissage), huisseries, électricité ... Le corps de ferme est édifié sur un terrain de 2360m2. Proche du coeur historique du village de la balme de thuy, un village bien exposé, calme et paisible avec son école primaire, ce bien est situé à 10 min du centre-ville de thônes, et à moins de 20 min en voiture des stations de ski des aravis - manigod, la clusaz , le grand-bornand avec leurs domaines et leurs nombreuses activités, à 30 minutes du lac d'annecy et 50 minutes de l'aéroport de genève. Prix affiché honoraires d'agence inclus (5% ttc à la charge de l'acquéreur). Les informations sur les risques auxquels ce bien est exposé sont disponibles sur le site géorisques :[www. ...](http://www. ...)

## ARAVIS INTERNATIONAL

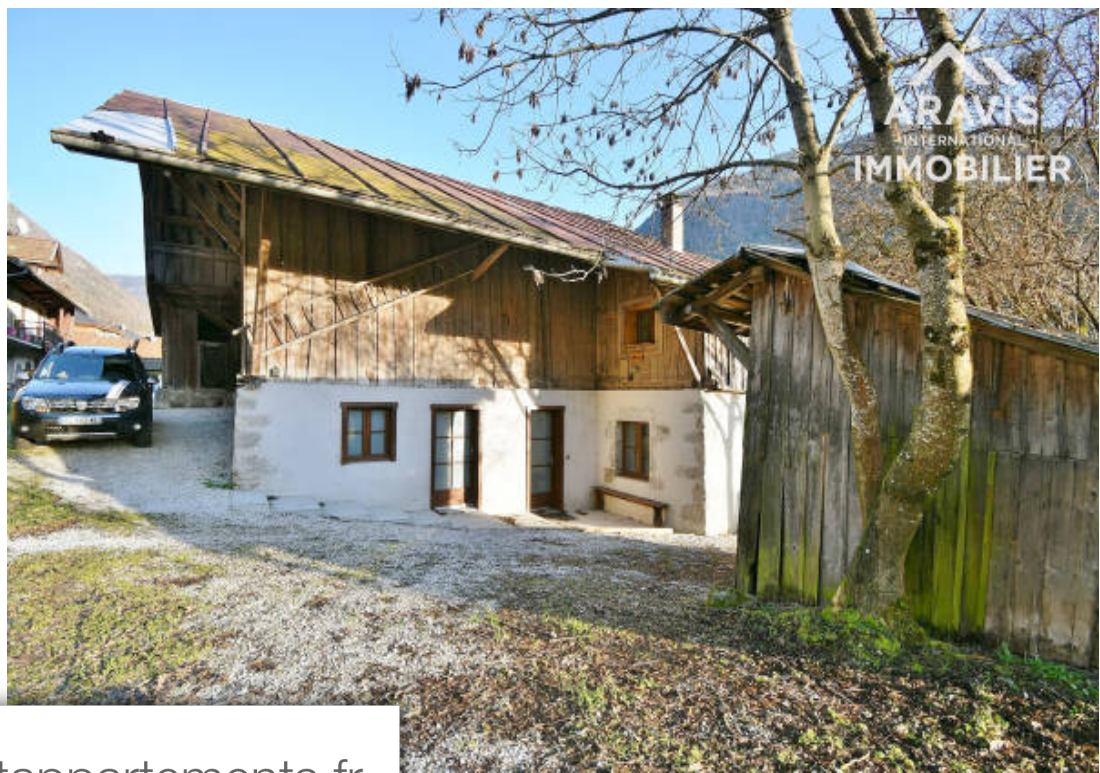
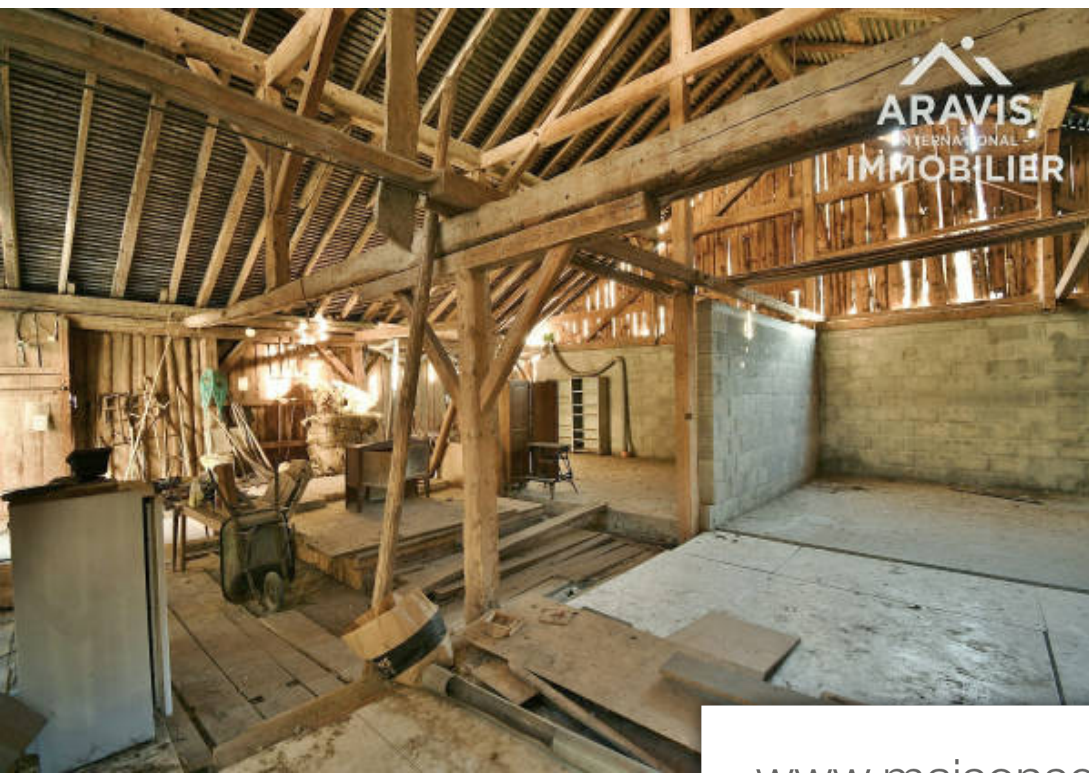
6 rue des clefs - 74230 THONES

[Contacter l'agence](#)

[Voir tous les biens de cette agence](#)



PLAN NON CONTRACTUEL



[www.maisonsetappartements.fr](http://www.maisonsetappartements.fr)

