



Pièces	10 Pièces
Superficie	326 m²
Référence	86043000
Prix	2 050 000 €

La Celle St Cloud

Maison à vendre (78170)

Barnes vous propose cette belle opportunité. Maison de plus de 207 m² habitables pour 326 m² au sol, à La Celle-Saint-Cloud, parfaitement entretenue, lumineuse avec une exposition SUD, SUD-OUEST, proche du groupe scolaire Pasteur (à 100m) avec section international, et de l'EIB, des commerces (place du marché Docteur Berthet), de la forêt domaniale de Fausses-Reposes et du golf de Vaucresson, ainsi que de la gare de la Celle-St-Cloud. DPE : "C". Climatisation réversible dans les trois chambres à l'étage et pour la chambre parentale au RDC, doubles vitrage avec fenêtres Alu, volets électrique, ...

Barnes is listing this fantastic opportunity. Well-maintained, bright, SOUTH-SOUTHWEST-facing house offering more than 207m² (2,228 sq ft) of living space and 326m² (3,509 sq ft) of floor space in La Celle-Saint-Cloud, close to the Pasteur school complex (100m or 110 yards away) with an international section, and the EIB, shops (Place du Marché Docteur Berthet), Fausses-Reposes national forest and Vaucresson golf course, as well as Celle-St-Cloud train station. EPC: "C". Reversible air conditioning in the three bedrooms upstairs and in the master bedroom on the ground floor, double glazing ...

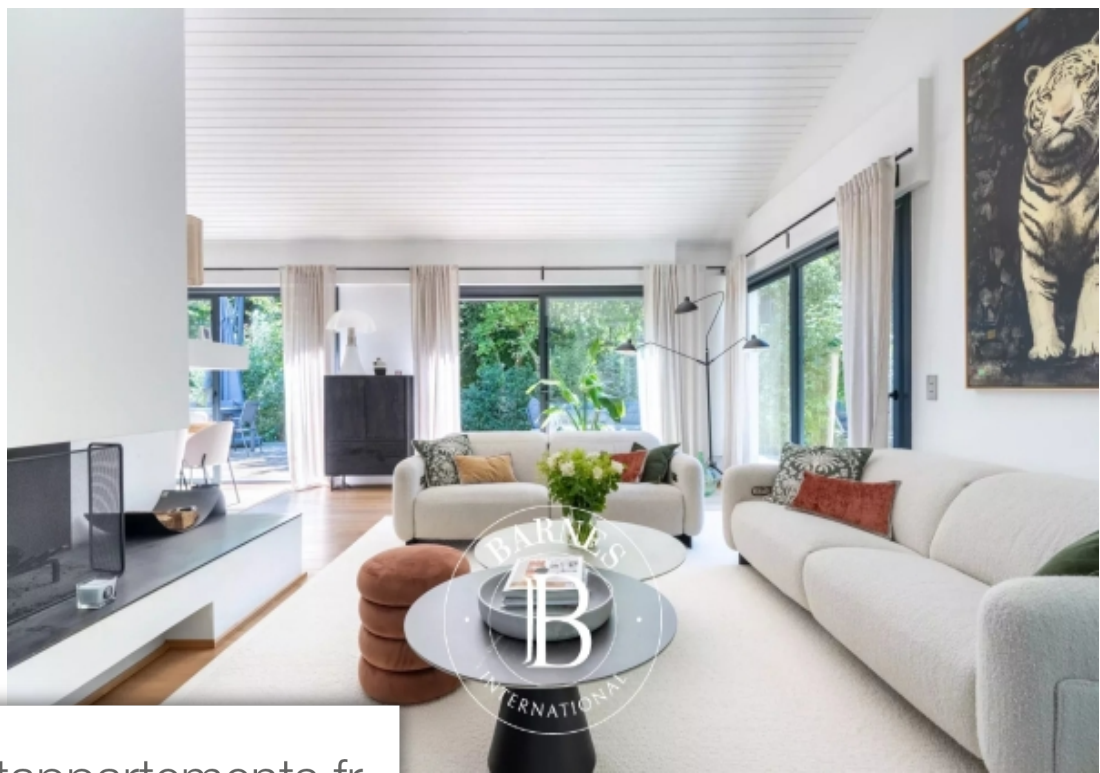
BARNES YVELINES

41, rue de la Paroisse - 78000 VERSAILLES

[Contacter l'agence](#)

[Voir tous les biens de cette agence](#)





www.maisonsetappartements.fr

