



Pièces	<b>6 Pièces</b>
Superficie	<b>155 m<sup>2</sup></b>
Référence	<b>1995</b>
Prix	<b>399 000 €</b>

# La Chapelle des Marais

## Maison à vendre (44410)

Découvrez cette jolie maison familiale de 180m<sup>2</sup> au sol dont 155m<sup>2</sup> habitables située à mayun, à la-chapelle-des-marais. Vous serez séduit par une vaste pièce de VI d'une superficie de 60m<sup>2</sup>, orientée au sud-ouest. Les nombreuses baies vitrées desservent un jardin paysager de 700m<sup>2</sup>, soigneusement aménagé et clôturé. Au rez-de-chaussée, une suite parentale de 15m<sup>2</sup> vous attend, bénéficiant d'un accès direct à la terrasse : parfait pour profiter des petits déjeuners en plein air lors des matinées estivales. Également à ce niveau, vous trouverez un wc séparé ainsi qu'un cellier/buanderie. À l'étage, le palier donne accès à une mezzanine polyvalente, pouvant être aménagée en coin média ou en bureau, selon vos besoins et vos envies. Vous disposerez également de trois chambres spacieuses offrant une double exposition ainsi que d'une salle de bain et d'un wc séparé. Cette maison allie harmonieusement confort et luminosité, offrant un cadre de VI idéal à la campagne à trois minutes des commerces. Contact : fanny maillard, tél : 06 33 65 88 07, mail : , ei, agent commercial rsac 2024ac00030 saint-nazaire classe énergie b / classe climat a montant moyen estimé des dépenses annuelles d'énergie ...

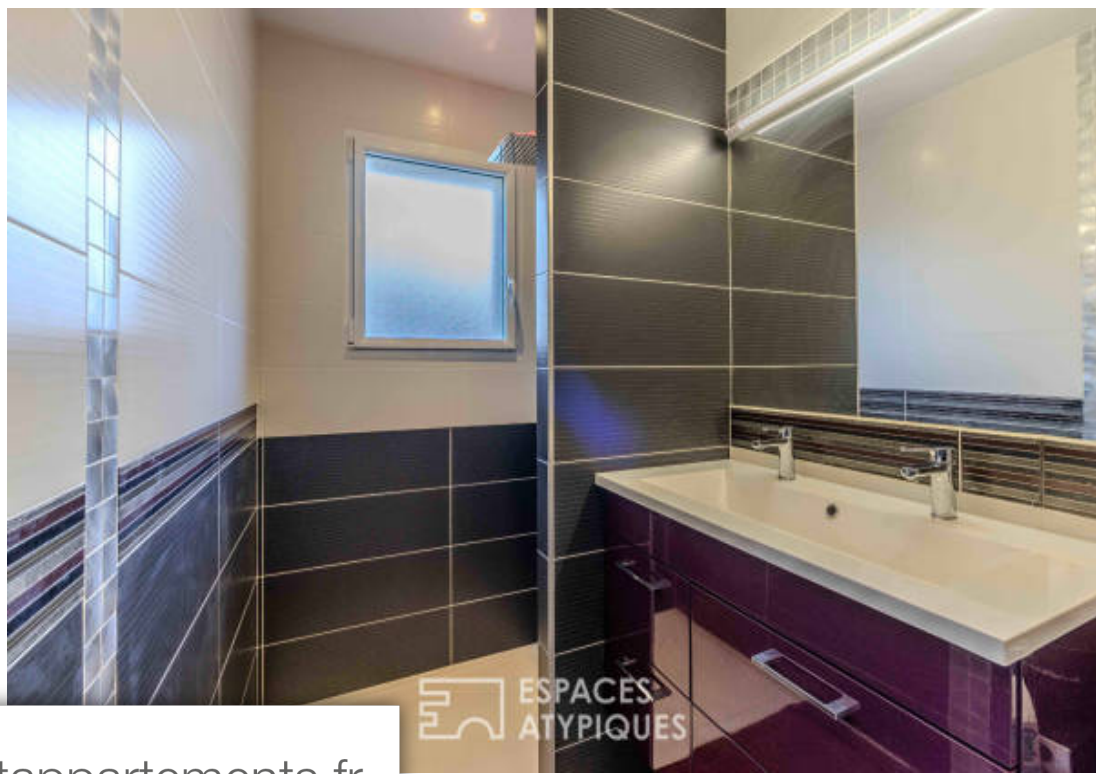
## ESPACES ATYPIQUES 44

3 PLACE DE LA MONNAIE - 44000 NANTES

[Contacter l'agence](#)

[Voir tous les biens de cette agence](#)





[www.maisonsetappartements.fr](http://www.maisonsetappartements.fr)

