



Pièces	8 Pièces
Superficie	207 m²
Référence	1949-1
Prix	550 000 €

La Chevroliere

Maison à vendre (44118)

Exclusivité espaces atypiques-- dans un secteur privilégié, à proximité du bourg de la chevrolière et du village historique des pêcheurs de passay, cette maison de plain pied, au calme, offre un cadre idyllique sur plus de 4000m2 de terrain. L'allée bitumée et paysagée mène vers la maison située loin des regards. On accède à la propriété par une spacieuse entrée qui dessert d'un côté, la maison principale et, de l'autre, une dépendance attenante à destinations multiples. Cette aile (38m2) est dotée d'un salon avec une cuisine américaine, d'une chambre, d'une salle d'eau, des toilettes, et d'un patio, possédant une entrée privative, cette partie est parfaite pour une profession libérale, famille élargie, ou locatif. A l'opposé, la maison vit autour d'un salon-séjour baigné de lumière, (exposé sud) avec vue sur la piscine. Cette pièce de VI pleine de charme, avec ses poutres apparentes et sol en travertin, dispose des accès directs sur la terrasse et la cuisine d'été. Une cuisine entièrement équipée et aménagée est attenante au séjour. En continuité, une arrière cuisine et une buanderie offrent un confort supplémentaire. L'espace nuit au calme est composé d'une salle de bain et de ...

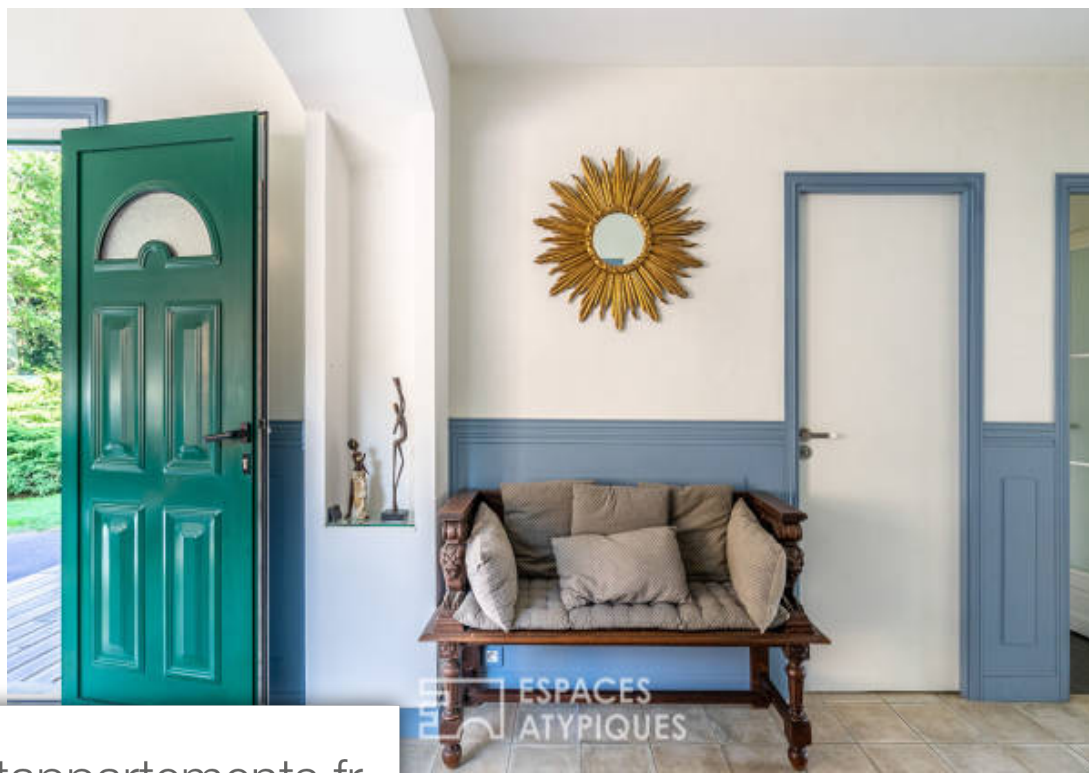
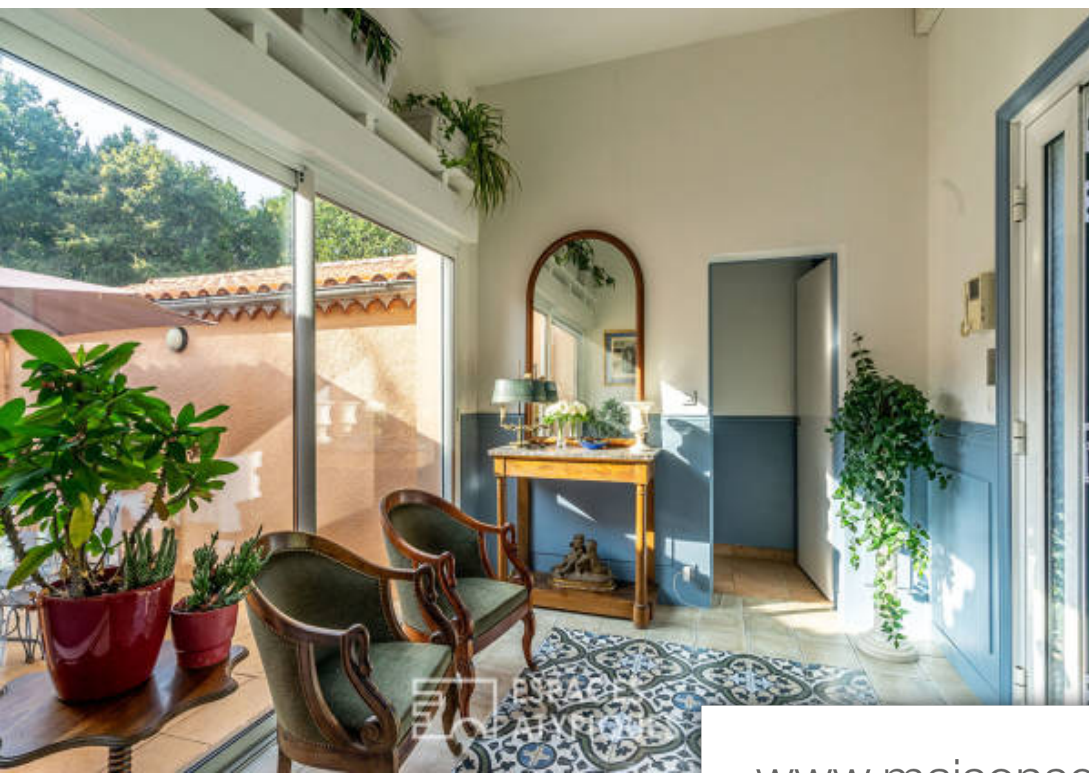
ESPACES ATYPIQUES 44

3 PLACE DE LA MONNAIE - 44000 NANTES

[Contacter l'agence](#)

[Voir tous les biens de cette agence](#)





www.maisonsetappartements.fr

