



Pièces	<b>8 Pièces</b>
Superficie	<b>210 m<sup>2</sup></b>
Référence	<b>934</b>
Prix	<b>799 000 €</b>

# La Farlède

## Maison à vendre (83210)

Rare ! Dans un cadre calme campagne, sur un magnifique terrain plat clos de 6700 m2, sans aucun vis à vis, vue dégagée, cadre de vie exceptionnel pour une grande famille. Surprenant ! Un havre de paix situé à 5 mm des axes routiers, des commerces, des écoles. La maison de style provençal, est composée au rdc d'un vaste séjour, coin cheminée, coin repas, cuisine ouverte d'environ 67 m2 véranda. Les coins nuits se distinguent en 3 zones. De plain pied suite parentale, dressing salle de bain, un bureau idéal pour le télétravail, dans l'aile de la maison un coin enfants 3 chambres, salle d'eau, wc. A l'étage une mézzanine, une suite deuxième suite parentale salle de bain, wc, dressing avec son solarium et sa très belle vue dégagée sur la campagne. La piscine couverte, 5mX12m, permet de se détendre en toute saison. Garage. Pour les amateurs de chevaux un espace est spécialement aménagé avec un box. Chauffage par pompe à chaleur, eau chaude par panneaux solaires, efficacité énergétique de premier ordre. Forage, puit. Arrosage automatique. Deux accès avec deux portails électriques. Découvrez dès à présent le potentiel exceptionnel de cette villa à La Farléde

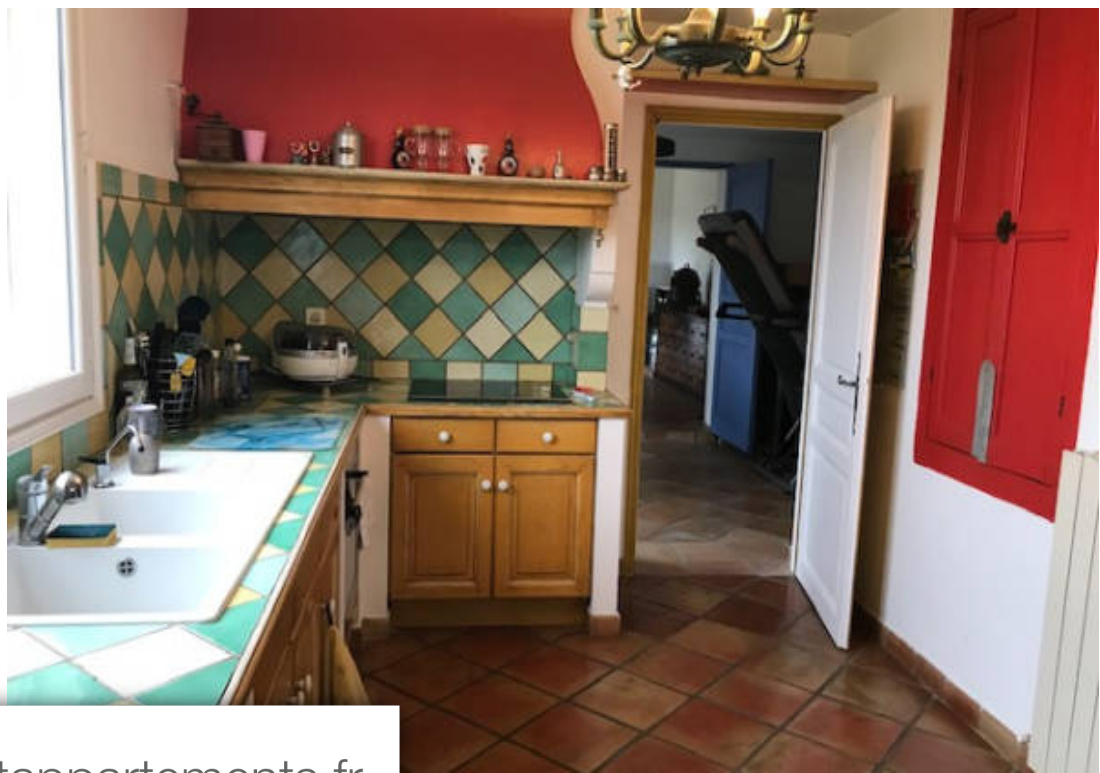
## **RIVAGE IMMOBILIER**

327 Route des Vieux Salins - 83200 HYÈRES

[Contacter l'agence](#)

[Voir tous les biens de cette agence](#)





[www.maisonsetappartements.fr](http://www.maisonsetappartements.fr)

