



| | |
|------------|--------------------------|
| Pièces | 5 Pièces |
| Superficie | 145 m² |
| Référence | 2546 |
| Prix | 230 000 € |

La Grand-Combe

Maison à vendre (30110)

Maison à étage de 145m² , bien exposée au calme avec un grand garage de 60m² pourvu d'une fosse pour la mécanique voiture. ainsi qu'un grand atelier attenant de 60 M² également. A l'étage , elle se compose d'une grande pièce de vie très ajourée donnant sur une belle terrasse avec vue sur les montagnes, Elle dispose de 3 chambres et 2 salles d'eau. 1 cuve de 6000L de récupération d'eau permet l'arrosage du jardin d'une superficie de 3600 m² pour accueillir verger et potager pour toute la famille.

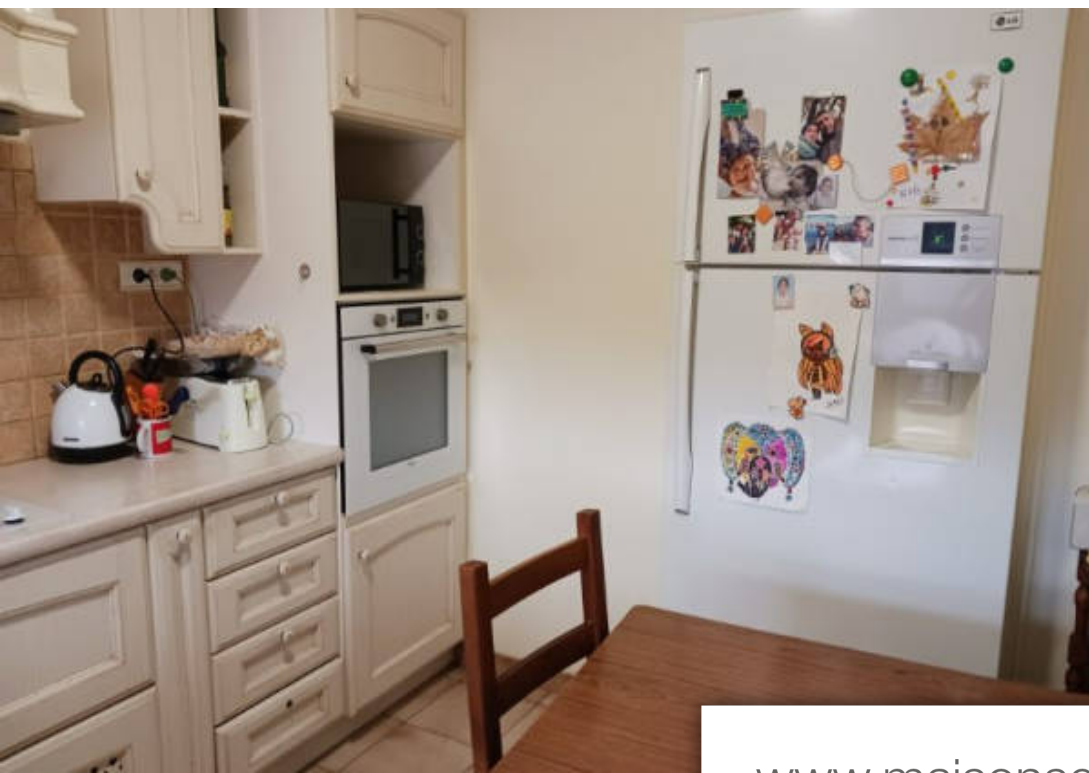
STEPHANE PLAZA

14 place Gabriel peri - 30100 ALES

[Contacter l'agence](#)

[Voir tous les biens de cette agence](#)





www.maisonsetappartements.fr

