



Pièces	<b>7 Pièces</b>
Superficie	<b>192 m<sup>2</sup></b>
Référence	<b>3983LC</b>
Prix	<b>950 000 €</b>

La Motte

Maison à vendre (83920)

Réf 3983lc : proche la motte, rare, belle bergerie en pierre au calme composé de 2 maisons idéal pour investir en famille, rêvant d'un grand espace avec 1.5 hectares de terrain en zone naturelle. Vous trouverez une maison avec une belle véranda, un salon avec cheminée, une grande cuisine avec coin repas, un cellier, et à l'étage deux chambres, une salle d'eau et un wc indépendant. Et une autre maison avec un accès indépendant comprenant 3 chambres, 2 salles d'eau, 2 wc, un salon et une cuisine avec accès à une terrasse. Le tout sur un grand terrain, avec tennis, piscine et pool house équipée d'une cuisine d'été, nombreuses annexes, un petit cabanon, un grand garage, une cave et atelier, et une grande dépendance avec cour pouvant être aménagée. Agent commercial indépendant swixim sur votre secteur : +33761072298 honoraires à la charge du vendeur - montant estimé des dépenses annuelles d'énergie pour un usage standard : 4080€ ~ 5600€ - lydiane carle - agent commercial - ei - rsac 397 990 854 / draguignan

## RÉSEAU SWIXIM

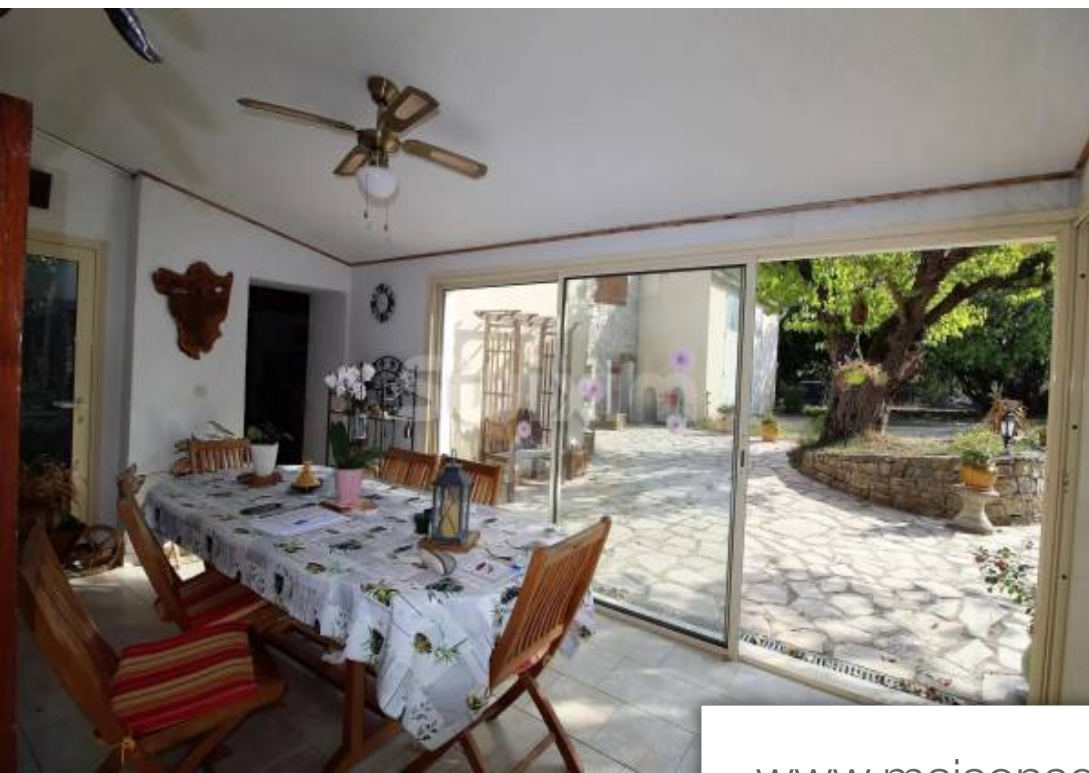
4 bis rue de la poste - 74000 ANNECY

[Contacter l'agence](#)

[Voir tous les biens de cette agence](#)







[www.maisonsetappartements.fr](http://www.maisonsetappartements.fr)

