



Pièces	5 Pièces
Superficie	240 m²
Référence	VM3081-NAVILIA
Prix	138 000 €

La Palme

Maison à vendre (1 1480)

A quelques kilomètres des plages de leucate, maison de village en pierre traversante avec cour de 10m2 arborée côté sud. Maison de 105m2 au sol offrant un potentiel total de 240m2 de surface de plancher. Quelques éléments anciens conservés comme l'escalier, portes et cheminées en marbre. Maison saine avec planchers, murs et poutres en bon état de conservation mais toiture à rénover. Honoraires inclus de 6.15% ttc à la charge de l'acquéreur. Prix hors honoraires 130 000 €. Dpe vierge ce bien vous est proposé par un agent commercial. Nos honoraires : les informations sur les risques auxquels ce bien est exposé sont disponibles sur le site géorisques : [www. Georisques. Gouv. Fr](http://www.Georisques.Gouv.Fr)

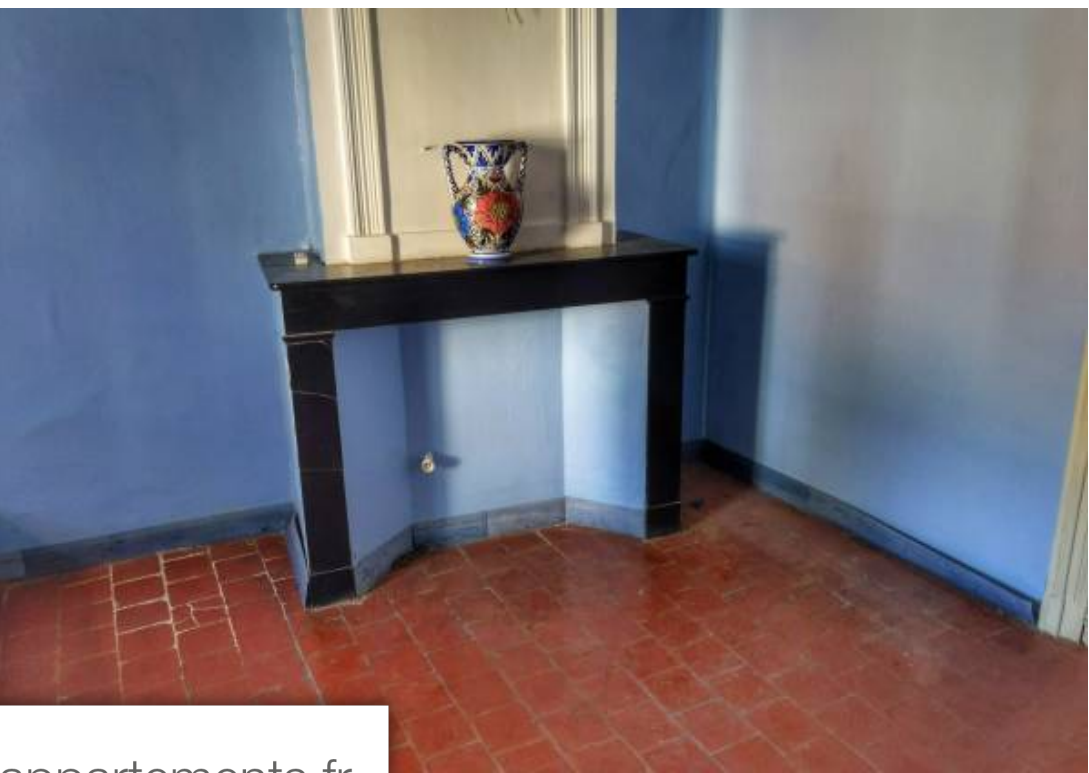
NAVILIA IMMOBILIER

112 boulevard du front de mer - 11210 PORT-LA-NOUVELLE

[Contacter l'agence](#)

[Voir tous les biens de cette agence](#)





www.maisonsetappartements.fr

