



Pièces	<b>12 Pièces</b>
Superficie	<b>236 m<sup>2</sup></b>
Référence	<b>EALR1385</b>
Prix	<b>740 000 €</b>

La Rochelle

Maison à vendre (17000)

Située au coeur de la ville de marans, cette propriété chargée d'histoire offre des volumes généreux, idéale pour de grandes familles ou pour recevoir des hôtes. Sa superficie d'environ 236 m2 dévoile l'authenticité du lieu grâce aux matériaux nobles comme les parquets en bois massif, la pierre, ou encore l'escalier d'époque en colimaçon. Depuis le jardin, l'accès principal donne sur une belle entrée élégante sublimée par l'escalier d'époque, pièce maîtresse de la maison. Elle distribue une grande cuisine indépendante équipée et modernisée avec vue sur le jardin et un accès à la terrasse. De l'autre côté, un vaste salon d'accueil - bibliothèque dessert un espace cocooning avec cheminée. Dans le prolongement, côté rue, une entrée indépendante donne accès à un bureau avec point d'eau et toilettes. A l'étage, un dégagement mène à une première grande chambre, puis à une suite avec salle d'eau et dressing. De l'autre coté, une troisième large chambre dispose aussi d'un espace dressing, et le quatrième espace nuit jouxte la dernière salle d'eau du niveau. Toutes ces pièces bénéficient d'une vue plongeante sur le jardin de la propriété. Au rez-de-chaussée, dans une aile indépendante à ...

## ESPACES ATYPIQUES CHARENTE-MARITIME

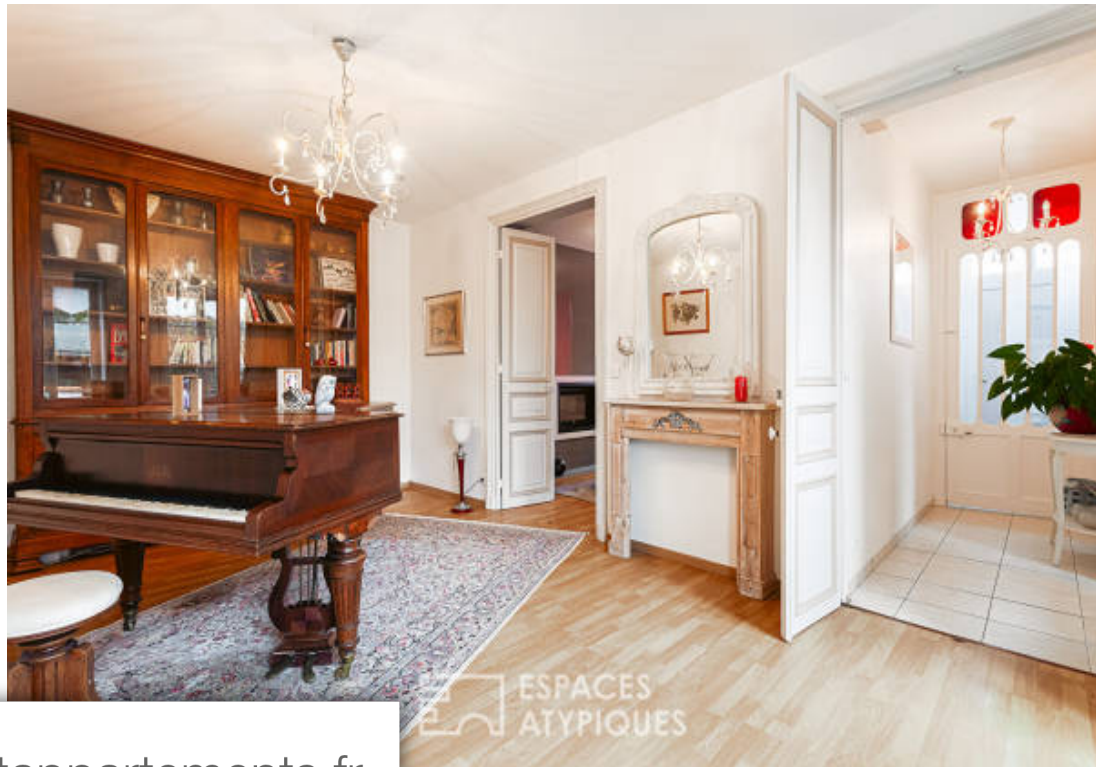
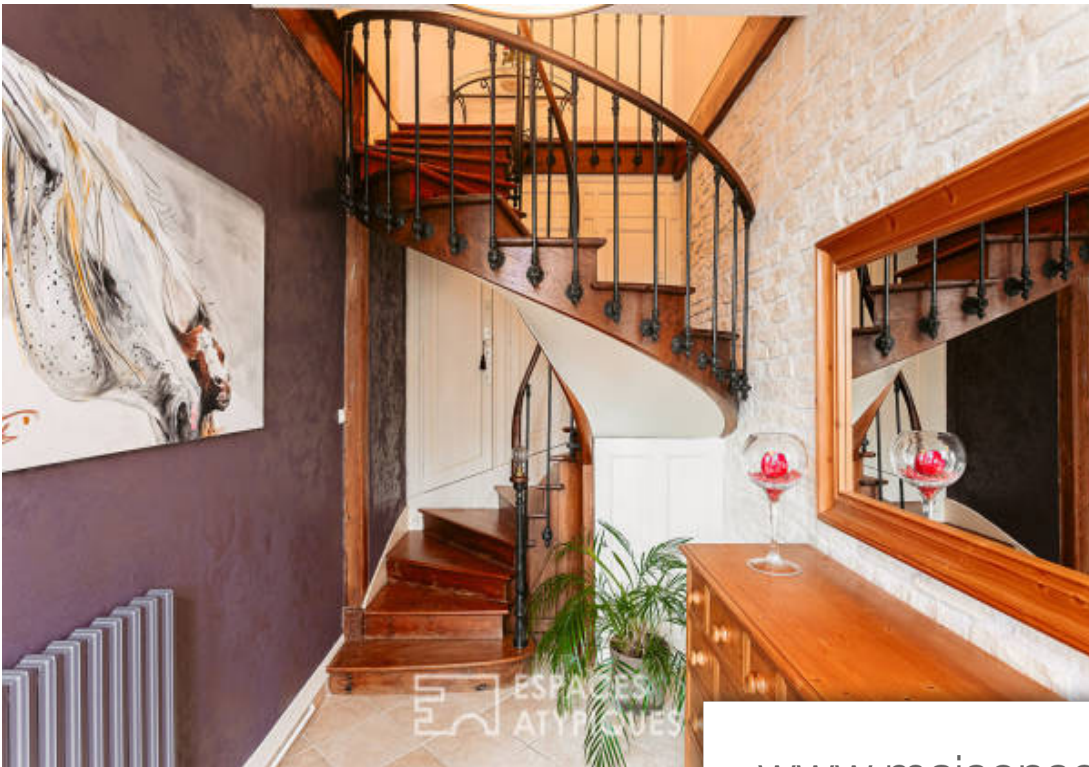
2 rue de Dompierre - 17000 LA ROCHELLE

[Contacter l'agence](#)

[Voir tous les biens de cette agence](#)







[www.maisonsetappartements.fr](http://www.maisonsetappartements.fr)

