



|            |                          |
|------------|--------------------------|
| Pièces     | <b>7 Pièces</b>          |
| Superficie | <b>187 m<sup>2</sup></b> |
| Référence  | <b>EALR1464</b>          |
| Prix       | <b>862 000 €</b>         |

La Rochelle

Maison à vendre (17000)

Située à 15 minutes des portes de la rochelle, dans une commune de la cda, cette maison d'architecte achevée en 2011 développe au total 187m2 habitables. Au coeur d'un environnement calme et à proximité des commodités et transports, cette maison se veut volontairement ouverte sur le jardin et bénéficie d'une connexion intérieur-extérieur qui lui confère une agréable luminosité. Le niveau principal de la maison propose une entrée spacieuse avec un vestiaire aménagé et des commodités. A droite, le salon-séjour baigné de lumière grâce à ses larges baies à galandage offre une atmosphère chaleureuse avec sa belle hauteur sous plafond et sa charpente apparente. Dans son prolongement, une première chambre à la superficie confortable pourrait facilement accueillir une salle d'eau pour offrir une VI de plain-pied à cette maison. A gauche de l'entrée, la cuisine à la lumière douce et traversante, aménagée et équipée, s'ouvre totalement sur la terrasse. Un cellier attenant permet d'accéder d'un côté à l'espace bureau, de l'autre au garage traversant isolé et carrelé. A l'étage, le palier distribue une salle d'eau avec wc ainsi que trois grandes chambres qui profitent pour deux d'entre elles ...

## ESPACES ATYPIQUES CHARENTE-MARITIME

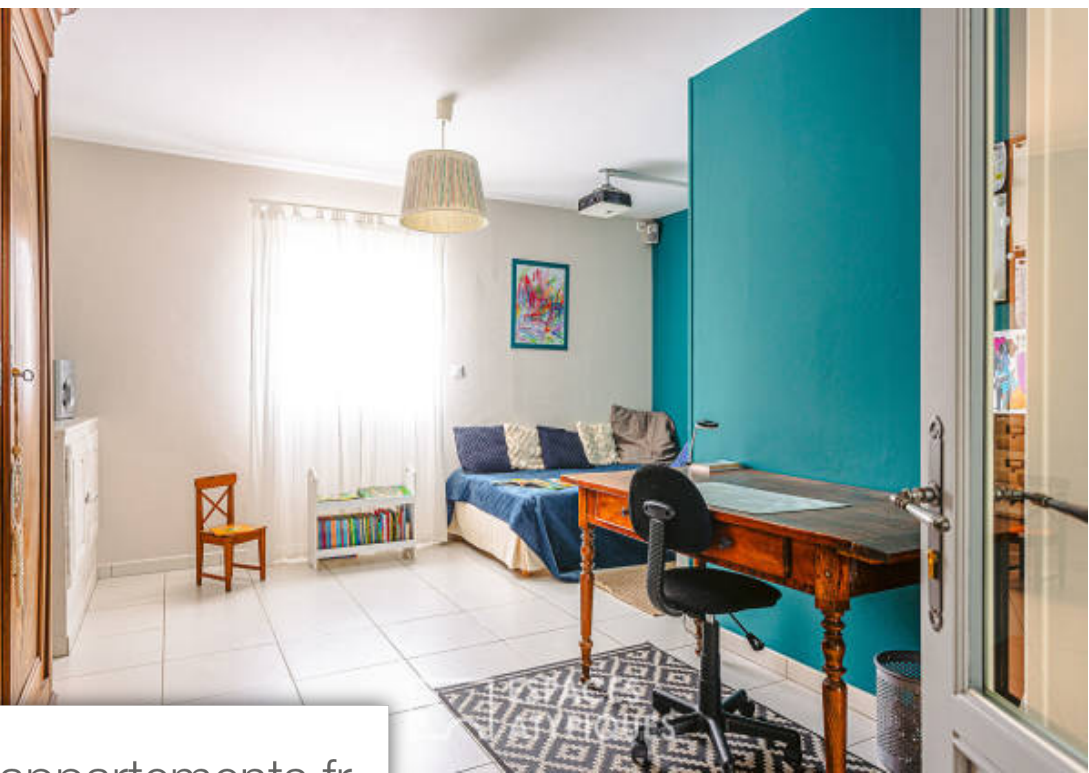
2 rue de Dompierre - 17000 LA ROCHELLE

[Contacter l'agence](#)

[Voir tous les biens de cette agence](#)







[www.maisonsetappartements.fr](http://www.maisonsetappartements.fr)



ESPACE  
ATYPIQUES

ESPACE  
ATYPIQUES