



Pièces	6 Pièces
Superficie	240 m²
Référence	AS1064
Prix	1 386 000 €

La Rochelle

Maison à vendre (17000)

A 15 minutes du centre-ville de la rochelle, dans la commune de sainte-soulle, exposée sud et au calme, jolie charentaise du XVIII siècle entièrement rénovée d'une surface habitable de 260 m2 sur une belle parcelle arborée de 2400 m2 avec une piscine chauffée. Jardin d'accueil pour garer plusieurs véhicules, une dépendance d'environ 150 m2 et une 2ème dépendance de 140 m2 à aménager. La charentaise se compose comme suit : une entrée, un séjour de 120 m2 avec cheminée et cuisine ouverte, une buanderie et un wc. Au premier étage : une suite parentale avec salle de bains/douche, un dressing, un bureau, trois chambres dont une avec salle d'eau, une salle de bains et wc indépendant. Bus à pied et commerces à proximité. Le charme, l'espace et la nature prépondérante à cette distance de la rochelle font de ce bien la maison de famille idéale. Idéal pour une activité de chambres d'hôtes. Les informations sur les risques auxquels ce bien est exposé sont disponibles sur le site géorisques : [www. Georisques. Gouv. Fr](http://www.Georisques.Gouv.Fr)maxwell-baynes christie's international real estate27 quai valin17000 la rochellefranceinternational real estate - immobilier internationalla rochelle - ile de ré - royan - ile ...

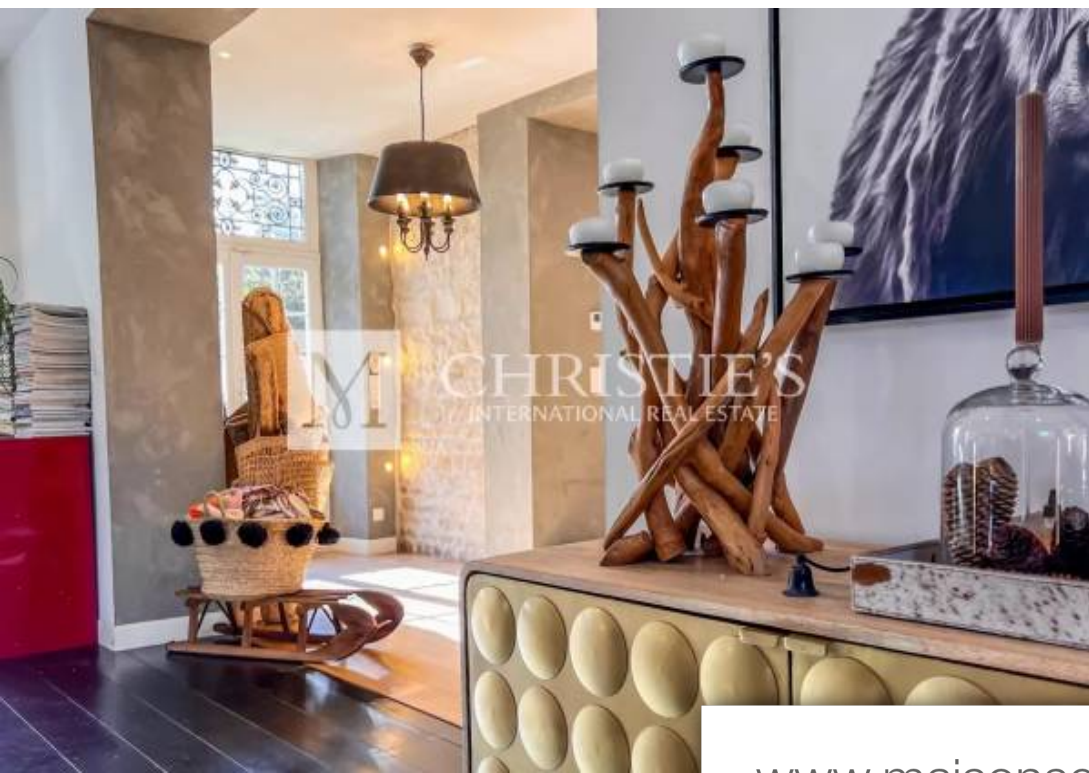
MAXWELL-BAYNES CHRISTIES LA ROCHELLE

27 Quai Valin - 17000 LA ROCHELLE

[Contacter l'agence](#)

[Voir tous les biens de cette agence](#)





www.maisonsetappartements.fr

