



Pièces	<b>7 Pièces</b>
Superficie	<b>280 m<sup>2</sup></b>
Référence	<b>353DA</b>
Prix	<b>789 000 €</b>

# La Touche

## Maison à vendre (26160)

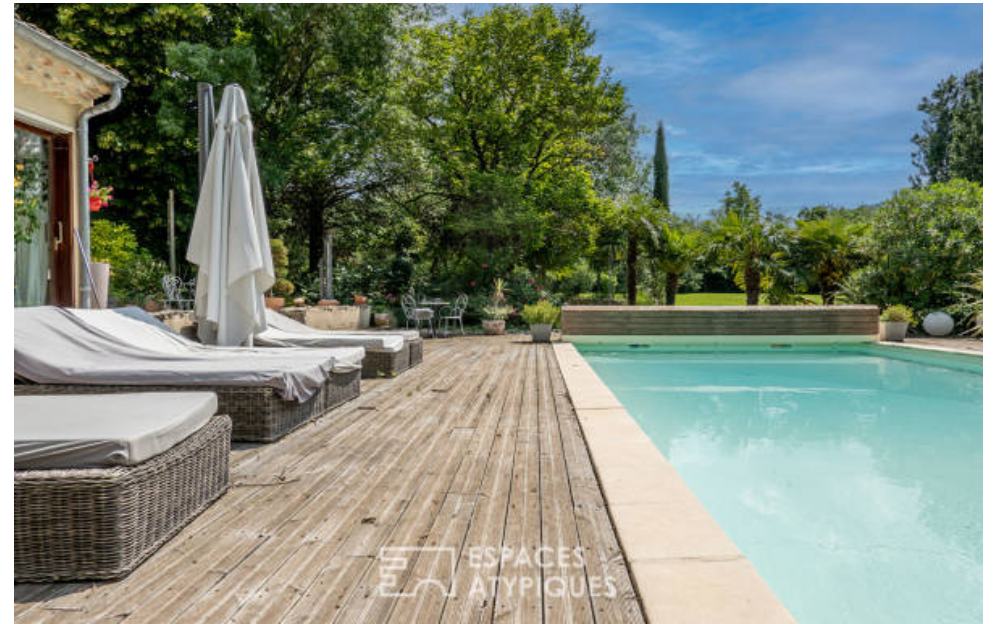
Bienvenue à La Touche, un charmant village de la Drôme où se niche cette splendide maison en pierre au caractère unique. Située à quelques pas du village, cette propriété offre une alliance parfaite entre le charme de l'ancien et le confort moderne. D'une superficie généreuse, cette maison saura vous séduire par ses nombreux atouts et ses prestations haut de gamme. Dès votre arrivée, vous serez impressionné par le vaste salon en rez-de-jardin, baigné de lumière naturelle grâce à ses larges baies coulissantes offrant une triple exposition sur l'extérieur. Avec une superficie d'environ 110 mètres carrés, ce salon s'ouvre sur une cuisine moderne et un petit salon, créant ainsi un espace de vie convivial et chaleureux. Au même niveau, vous trouverez une chambre confortable, un bureau polyvalent (idéal pour une éventuelle transformation en salle d'eau), des toilettes, une buanderie-cellier pratique et un garage pour abriter votre véhicule en toute sécurité. À l'étage, une mezzanine lumineuse donne sur un balcon offrant une vue imprenable sur le jardin verdoyant. Le couloir dessert deux grandes chambres, une salle d'eau avec WC et une somptueuse suite parentale avec dressing, offrant ...

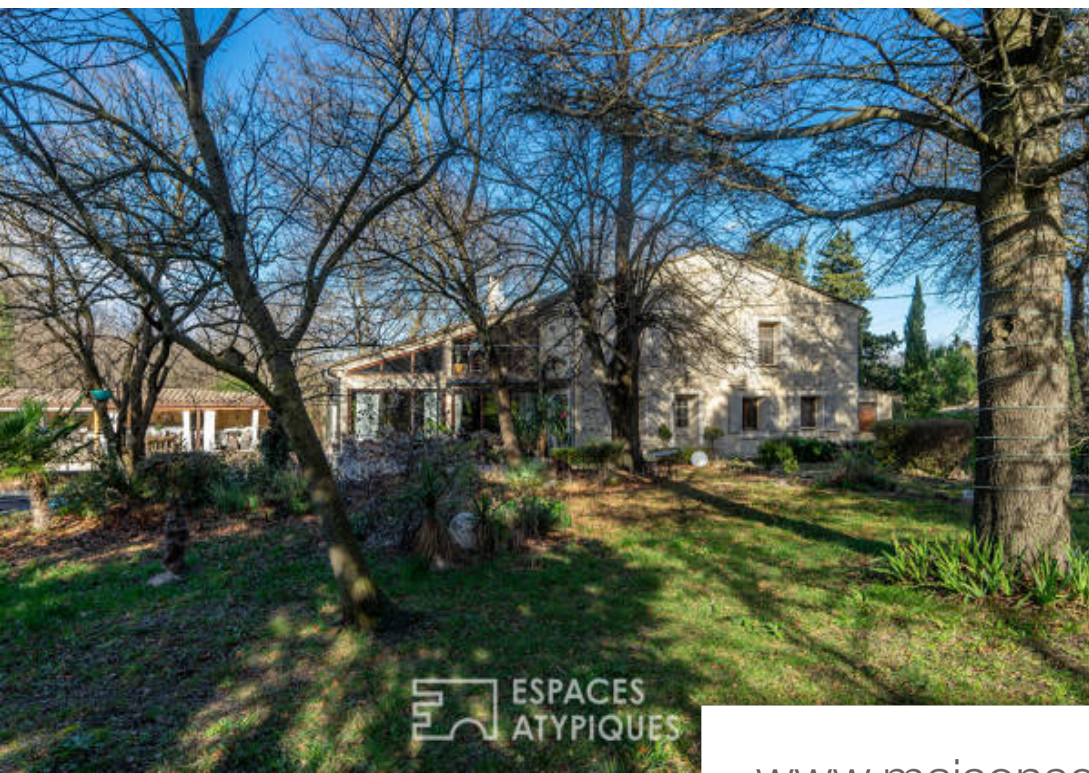
## ESPACES ATYPIQUES DROME-ARDECHE

1 Cité Chabert - 26000 VALENCE

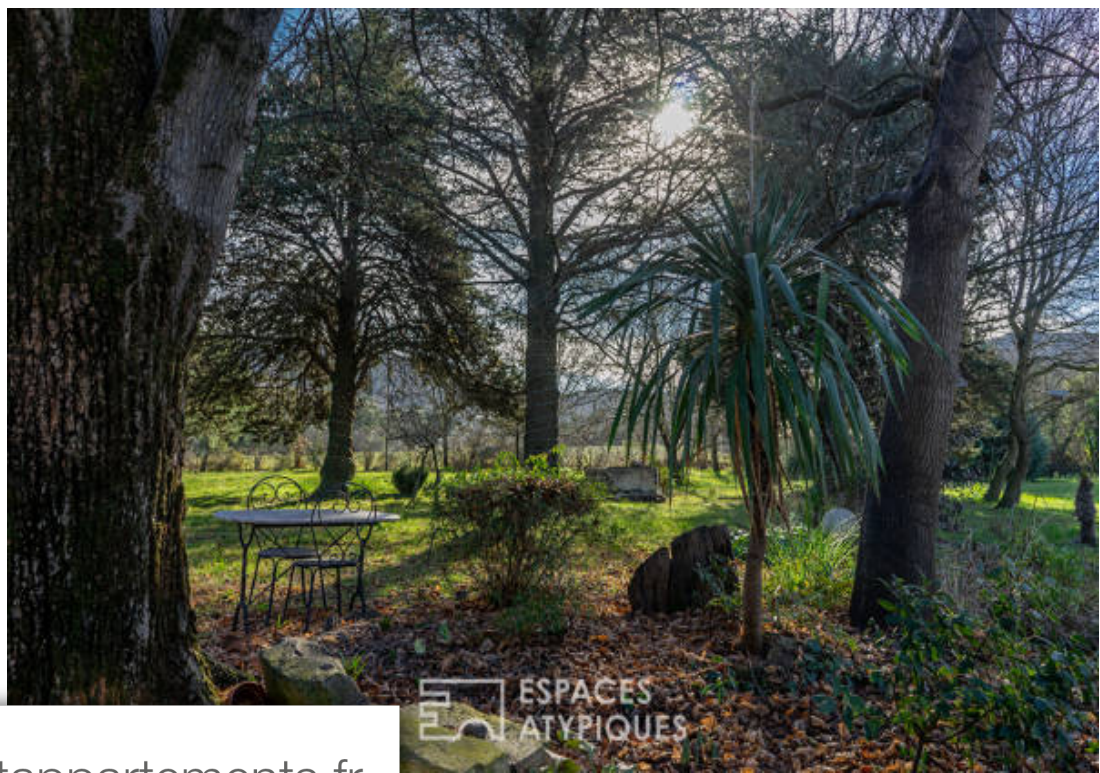
[Contacter l'agence](#)

[Voir tous les biens de cette agence](#)





ESPACES ATYPIQUES



ESPACES ATYPIQUES

[www.maisonsetappartements.fr](http://www.maisonsetappartements.fr)



ESPACES ATYPIQUES



ESPACES ATYPIQUES