



Pièces	4 Pièces
Superficie	165 m²
Référence	37
Prix	829 500 €

Labenne

Maison à vendre (40530)

Maison d'architecte à proximité de l'océan. A Labenne Océan, idéalement située entre océan et forêt, cette maison contemporaine d'environ 165 m² est édifiée sur un terrain arboré d'environ 1000 m²*. Construite dans les années 80, elle est entièrement rénovée en 2021. Toiture en bac acier isolée, parquet massif en chêne, grandes baies vitrées illustrent la qualité de la rénovation. De plain-pied, les différents espaces de vie s'organisent autour d'un grand séjour à la lumière généreuse et d'une belle hauteur sous plafond. La cuisine aménagée et équipée s'ouvre sur celui-ci. 3 chambres dont 1 suite parentale et 2 salles de bain complètent ce bien. A l'extérieur, une grande terrasse à l'orientation traversante et une piscine invitent à profiter de ce cadre naturel. Cette architecture singulière s'intègre harmonieusement à cet environnement privilégié. *possibilité d'acquérir la totalité de la parcelle actuelle de plus de 1700 m²

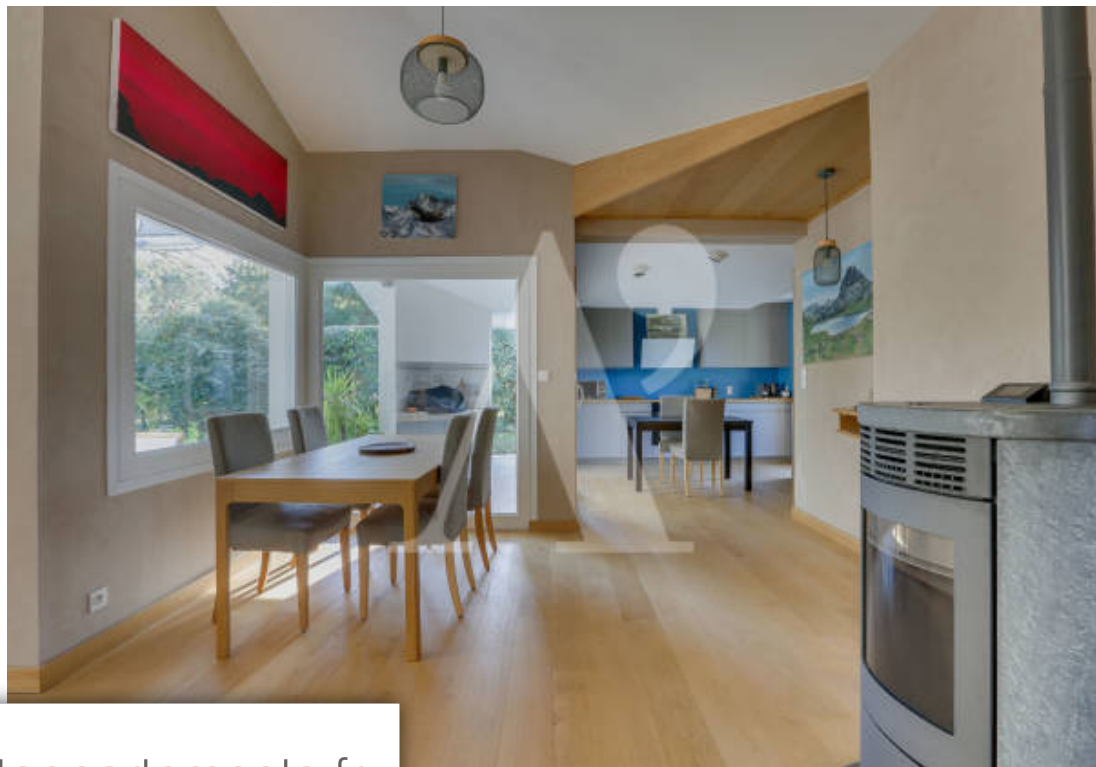
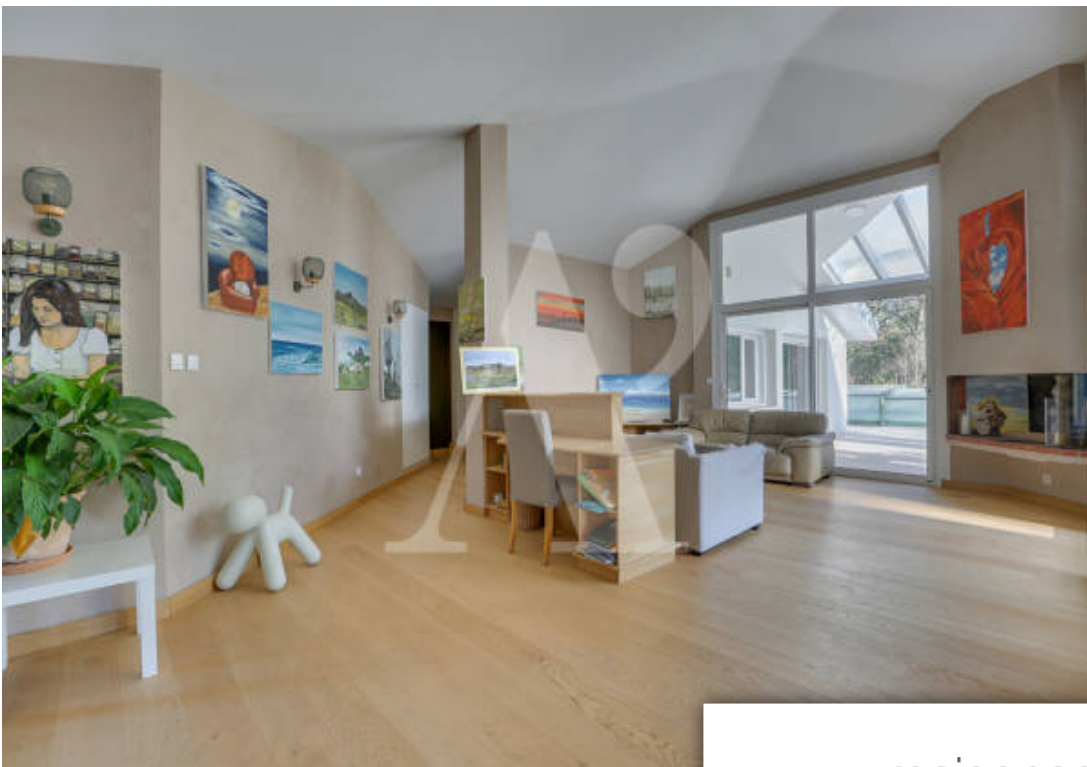
ARCHITECTURES - PAYS BASQUE

1 avenue d'Ossuna - 64200 BIARRITZ

[Contacter l'agence](#)

[Voir tous les biens de cette agence](#)





www.maisonsetappartements.fr

