



Pièces	<b>6 Pièces</b>
Superficie	<b>180 m<sup>2</sup></b>
Référence	<b>2543266</b>
Prix	<b>1 090 000 €</b>

# Le Castellet

## Maison à vendre (83330)



Située au pied des villages de La Cadière d'Azur et du Castellet, au cœur des vignobles, ravissante bastide, en partie en pierre, édifée sur un beau terrain plat de 1 600 m<sup>2</sup> avec piscine, atelier... Cette maison se compose d'un salon cheminée, d'une salle à manger, d'une cuisine indépendante, ces pièces de réception sont prolongées par une belle terrasse plein sud ombragée par une vigne vierge; à l'étage, 4 chambres et 2 salles de bains. Maison atypique mêlant le charme de l'ancien aux matériaux modernes. Beaucoup de cachet. Possibilité d'agrandissement de 50 m<sup>2</sup> habitable. Les informations sur ...

*Situated at the foot of the villages of La Cadière d'Azur and Le Castellet, in the heart of the vines, lovely bastide, partly made of stones, built on a beautiful 1600 m<sup>2</sup> flat land with swimming pool, workshop... This house consists of a living room with fireplace, a dining room, a separate kitchen, these reception rooms being extended by a beautiful terrace facing South and shaded by a Virginia creeper; upstairs you will find four bedrooms and two bathrooms. Atypical house combining the old-world charm and the modern materials. A lot of character. Agency fees payable by vendor*

## **BARNES SANARY LUXURY REALTY**

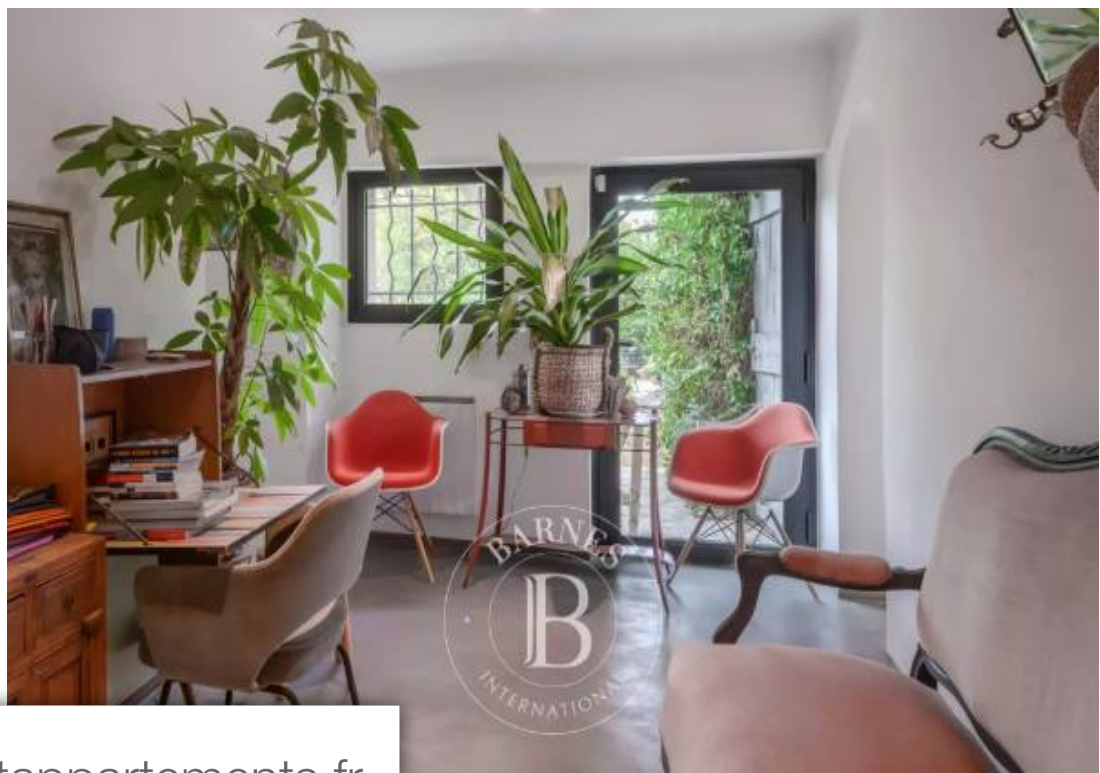
Place Michel Pacha / Place de l'Eglise - 83110 SANARY-SUR-MER

[Contacter l'agence](#)

[Voir tous les biens de cette agence](#)







[www.maisonsetappartements.fr](http://www.maisonsetappartements.fr)

