



Pièces	7 Pièces
Superficie	135 m²
Référence	LM3313
Prix	269 000 €

Le Mans

Maison à vendre (72000)

Située dans une rue calme au coeur du mans, à 5 minutes de la gare, cette maison développe 135 m² avec terrasse. Ce bien se distingue par ses deux jolies terrasses de part et d'autre. L'une est recouverte de bois coté rue et l'autre plus confidentielle en intérieur avec son toit coulissant permettant de profiter d'un espace semi-extérieur dès les premiers rayons du soleil. Sous le spacieux porche d'entrée se présente l'entrée du garage pouvant accueillir 2 voitures, offrant praticité et confort dès l'arrivée. Par ce même accès, l'entrée de la maison découvre la chaleureuse pièce de VI d'une belle superficie avec sa cuisine ouverte proposant son îlot central et ses multiples rangements. La buanderie attenante assure une organisation optimale au quotidien, avec dans le prolongement une salle d'eau comportant un placard dressing et des toilettes séparés. Un accès direct à la terrasse dont le toit coulissant permet de profiter pleinement des belles journées ensoleillées, dévoile également l'accès à 2 premières chambres, pouvant être indépendantes avec un accès direct possible par le porche. A l'étage, l'escalier mène d'une part sur une agréable terrasse bois d'une belle grandeur , et ...

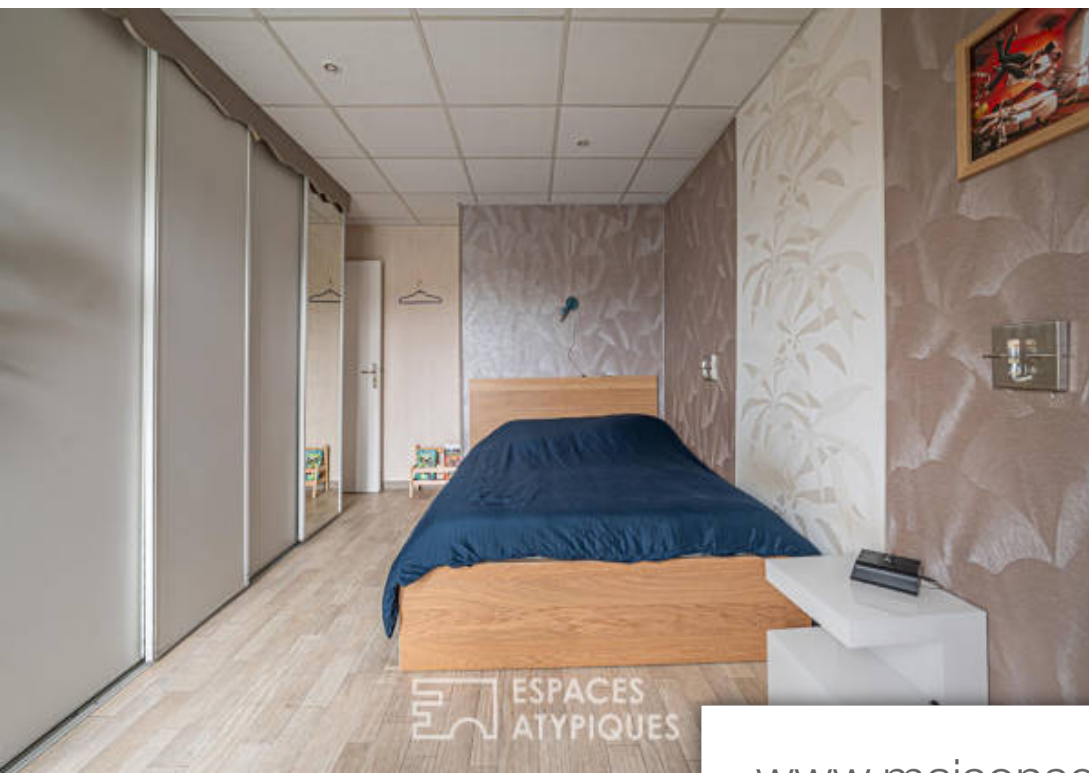
ESPACES ATYPIQUES LE MANS

6 PLACE DE L'EPERON - 72000 LE MANS

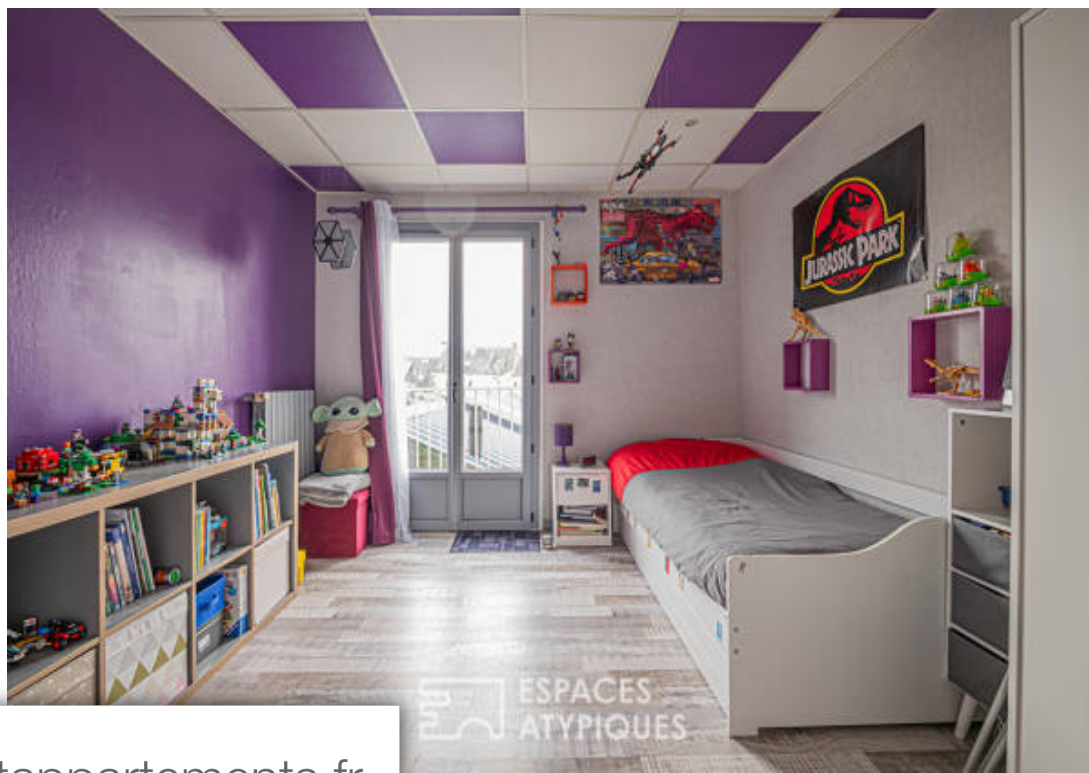
[Contacter l'agence](#)

[Voir tous les biens de cette agence](#)





ESPACES ATYPIQUES

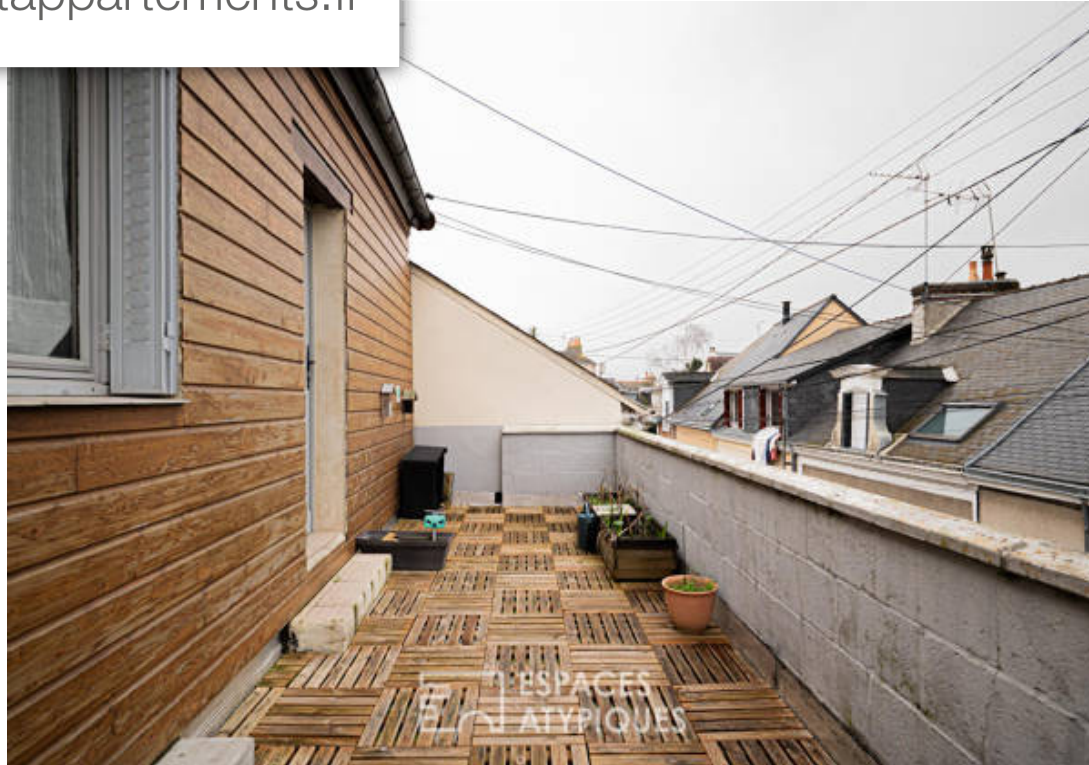


ESPACES ATYPIQUES

www.maisonsetappartements.fr



ESPACES ATYPIQUES



ESPACES ATYPIQUES