

Pièces	8 Pièces
Superficie	182 m²
Référence	LM3482
Prix	495 000 €

Le Mans

Maison à vendre (72000)

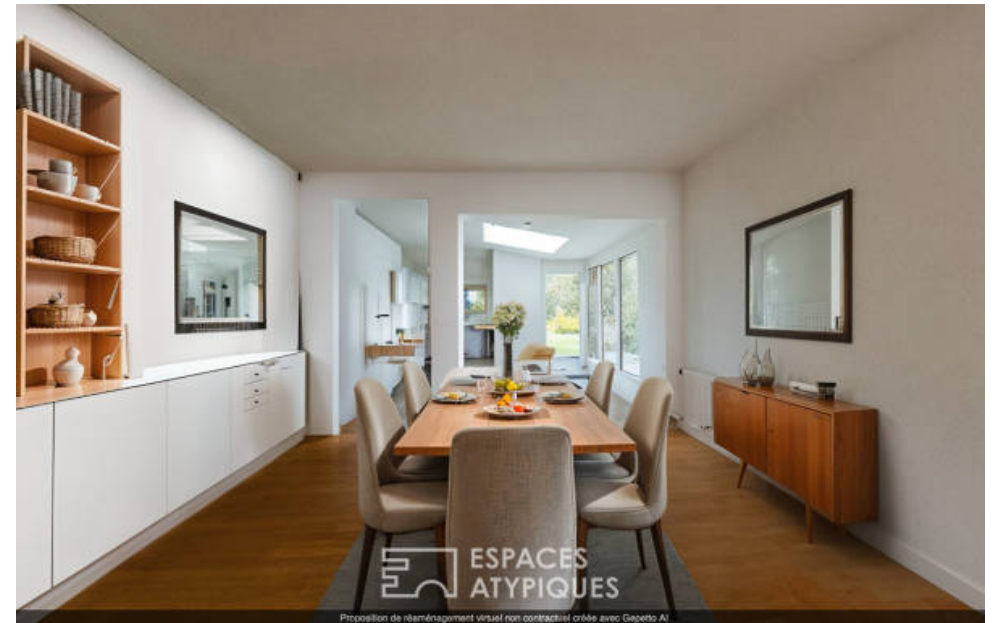
Situé au mans, cette belle maison de ville d'une surface généreuse de 182 m², est accompagné de son charmant jardin arboré de 250m². Sa superbe façade en pierre de calcaire, ses volumes généreux et sa position en retrait de la rue en font un bien d'exception. Répartie sur deux étages, cette maison de famille offre un agencement optimal. Au rez-de-chaussé, un espace de vie traversant et chaleureux accueille ses occupants. La cuisine ouverte donne directement sur le jardin, offrant ainsi une continuité entre l'intérieur et l'extérieur. Au premier étage, trois belles chambres et deux salles d'eau sont aménagées de manière harmonieuse. Le deuxième étage propose également trois chambres supplémentaires et une salle d'eau. De plus, un toilette est disponible à chaque niveau pour un confort optimal. Idéalement situé à proximité des commerces, des transports en commun et à seulement 7 minutes de la gare, cette propriété est parfaitement adapté pour une famille avec enfants souhaitant être autonomes dans leur quotidien. Classe énergie : D / classe climat : D montant moyen estimé des Dépenses annuelles d'énergie pour un usage standard, établi à partir des prix de l'énergie de l'année 2021 : ...

ESPACES ATYPIQUES LE MANS

6 PLACE DE L'EPERON - 72000 LE MANS

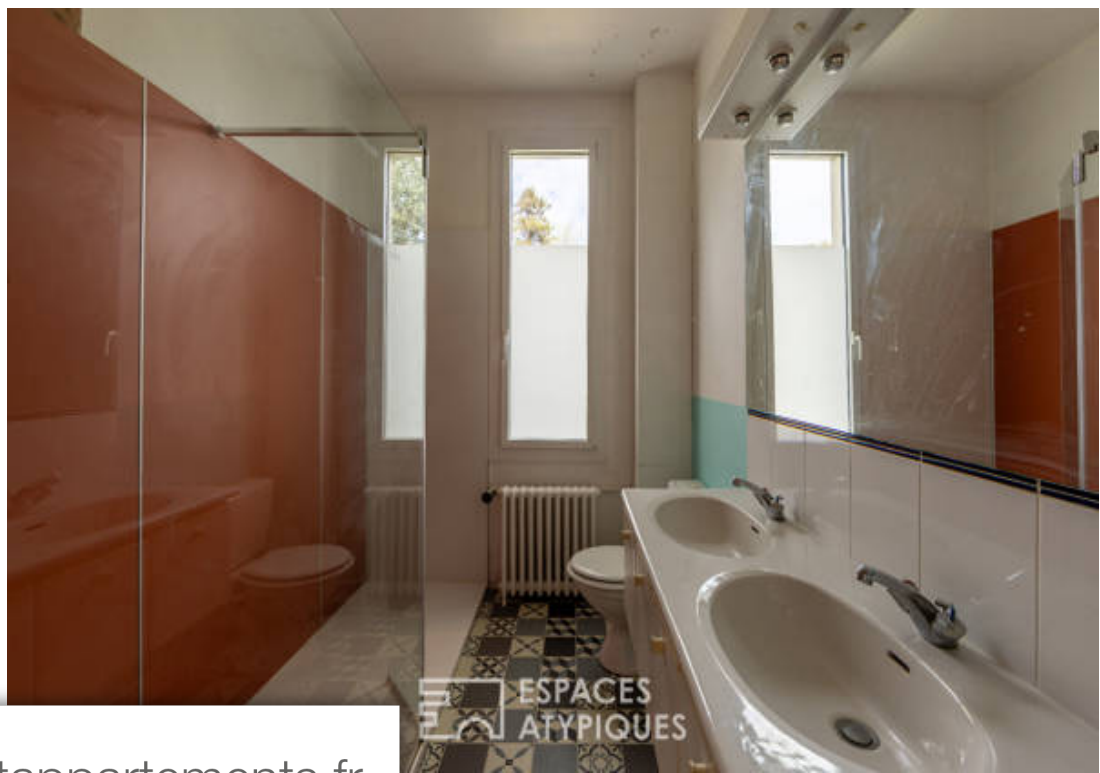
[Contacter l'agence](#)

[Voir tous les biens de cette agence](#)





 ESPACES
ATYPIQUES



 ESPACES
ATYPIQUES

www.maisonsetappartements.fr



 ESPACES
ATYPIQUES



 ESPACES
ATYPIQUES