



Pièces	10 Pièces
Superficie	537 m²
Référence	84026361
Prix	1 950 000 €

Le Port Marly

Maison à vendre (78560)

A 10 minutes de Saint-Germain-en-Laye, idéalement située sur les hauteurs de Port Marly et proche de Louveciennes et Bougival, cette vaste maison de plus de 400 m² offre un cadre de vie paisible au cœur d'un jardin arboré de 3 000 m², sans vis-à-vis. Organisée sur deux niveaux avec sous-sol total, elle comprend une pièce de réception de près de 70 m², une salle à manger, une grande cuisine d'îlot donnant sur terrasse, ainsi qu'une suite parentale avec dressing et une chambre/bureau. À l'étage, trois chambres, chacune avec salle d'eau ou salle de bains, toilettes et balcon sur jardin. Une extension vitrée abrite une piscine chauffée 8 x 4 m au sel, parfaitement intégrée à l'espace de vie. Le sous-sol de 90m² accueille une grande pièce polyvalente, un vestiaire avec salle de douche, une buanderie et chaufferie. Un garage accueille jusqu'à 4 voitures. À proximité : bus scolaire pour le Lycée International, accès rapide RER A et Ligne L, établissements réputés (Sainte Thérèse Bougival, British School...), commerces et bords de Seine à pied.

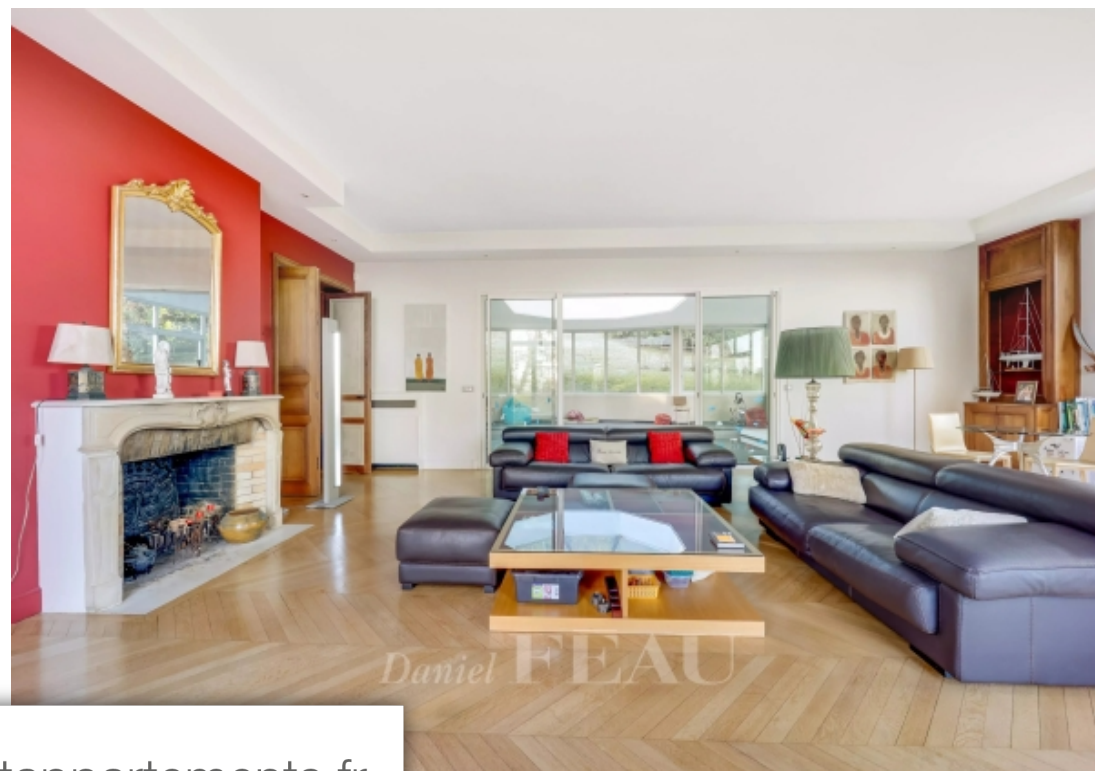
DANIEL FEAU SAINT GERMAIN EN LAYE

52 Rue De Poissy - 78100 ST GERMAIN EN LAYE

[Contacter l'agence](#)

[Voir tous les biens de cette agence](#)





www.maisonsetappartements.fr

