



Pièces	<b>9 Pièces</b>
Superficie	<b>206 m<sup>2</sup></b>
Référence	<b>949_RSVMA13660152138</b>
Prix	<b>445 000 €</b>

Le Thor

Maison à vendre (84250)

Mas ancien semi-mitoyen, orienté sud-ouest, réparti sur deux niveaux, avec un garage, trois terrasses dont une couverte, une cuisine d'été et un gîte indépendant situé en campagne au sud-ouest du village du thor en zone agricole, sur un parc arboré d'environ un hectare et demi. Le quartier: zone agricole (champs/vergers alentours) de plaine en campagne à environ cinq minutes en voiture du centre-ville ancien du thor, sa gare ferroviaire, ses arrêts de bus et ses commodités. Le bien se situe à environ quinze minutes en voiture de l'aéroport international ainsi que de l'entrée d'autoroute a7 d'avignon, et à environ 1 heure en voiture de l'aéroport intercontinental de marseille. La ville la plus proches pour les services publics et grands magasins est l'isle sur la sorgue à environ DIX minutes en voiture. Les extérieurs: le mas en pierres anciennes apparentes, dans un excellent état d'entretien, composé d'une extension récente (terrasse couverts et cuisine d'été) ainsi que d'un garage annexe, mitoyen avec une partie de mas ancien voisine sans vis-à-vis, est construit sur une parcelle de terrain d'environ un hectare et demi. Le terrain est un parc arboré entretenu, bordé par un ...

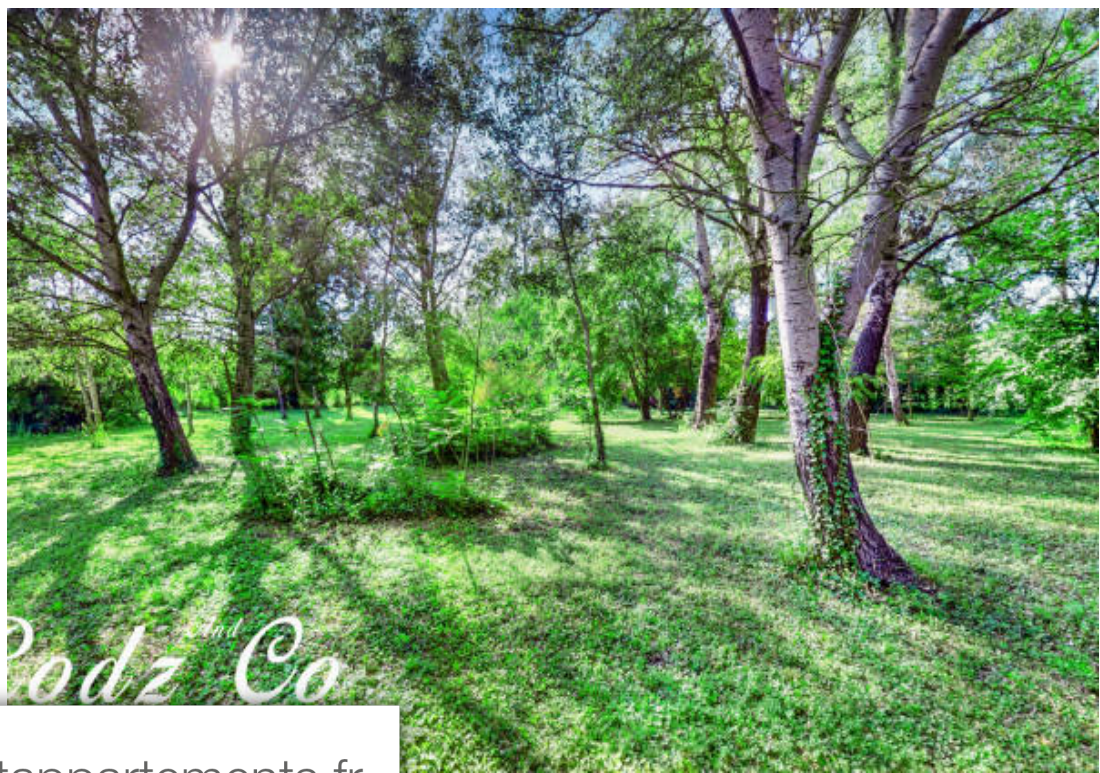
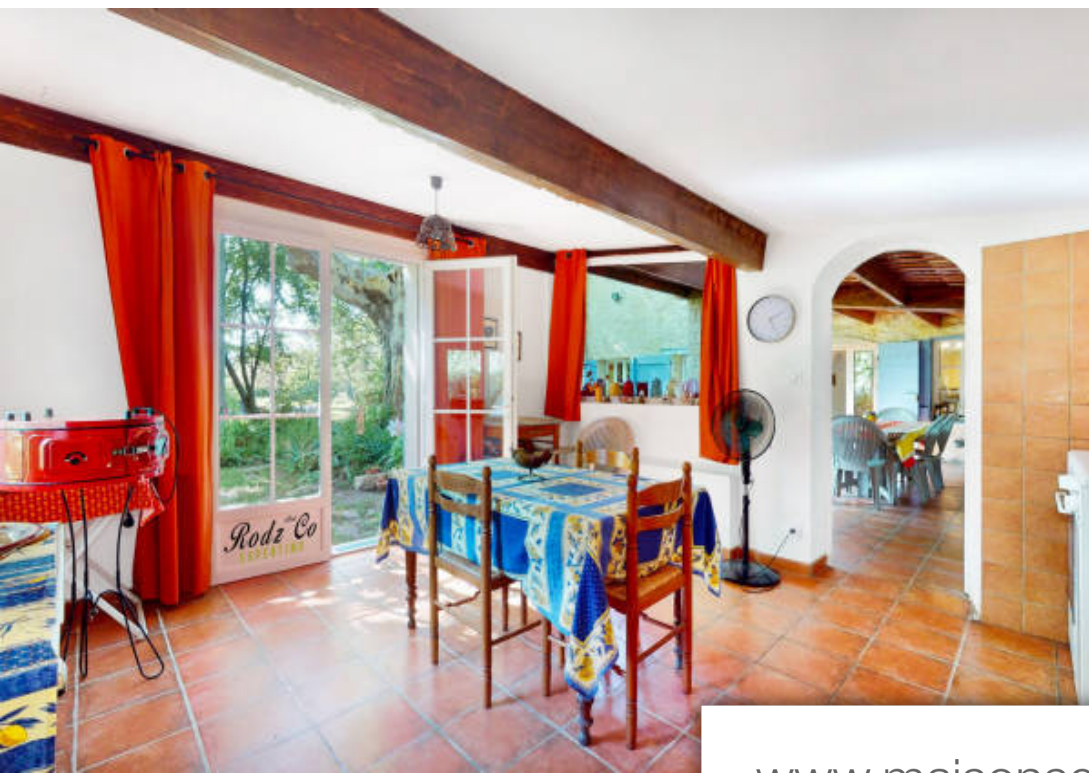
## EXPERTIMO

1 PLACE ALEXANDRE FARNESE - 84000 AVIGNON

[Contacter l'agence](#)

[Voir tous les biens de cette agence](#)





[www.maisonsetappartements.fr](http://www.maisonsetappartements.fr)

