



Pièces	<b>11 Pièces</b>
Superficie	<b>479 m<sup>2</sup></b>
Référence	<b>AS1065</b>
Prix	<b>5 880 000 €</b>

# Les Portes en Re

## Maison à vendre (17880)

Cette propriété côtière extraordinaire se distingue par ses caractéristiques incomparables. Nichée le long du littoral, elle offre un accès direct à la plage, offrant une expérience exceptionnelle. Le charme de la propriété est encore accentué par les vues panoramiques sur la mer, qui peuvent être savourées depuis la terrasse surélevée de la dune. Conçue dans un style architectural contemporain, cette propriété témoigne du luxe moderne. Avec un total de 8 chambres avec salle de bains attenante, elle garantit l'intimité et le confort de tous les résidents. L'intérieur de design, mis en valeur par ses pièces de réception traversantes remarquables. Ces espaces ne se contentent pas d'être fonctionnels, mais offrent également une connexion immersive avec l'extérieur. Cette connexion est facilitée par des portes coulissantes en verre qui se fondent harmonieusement, créant ainsi une circulation harmonieuse entre l'intérieur et les jardins. S'étendant sur près de 3000 m<sup>2</sup> de terrain naturel, la propriété est un mélange harmonieux de dunes de sable et d'arbres. Au sein de ce paysage enchanteur, une annexe discrète est nichée dans le jardin. L'une des caractéristiques marquantes de la ...

## MAXWELL-BAYNES CHRISTIES LA ROCHELLE

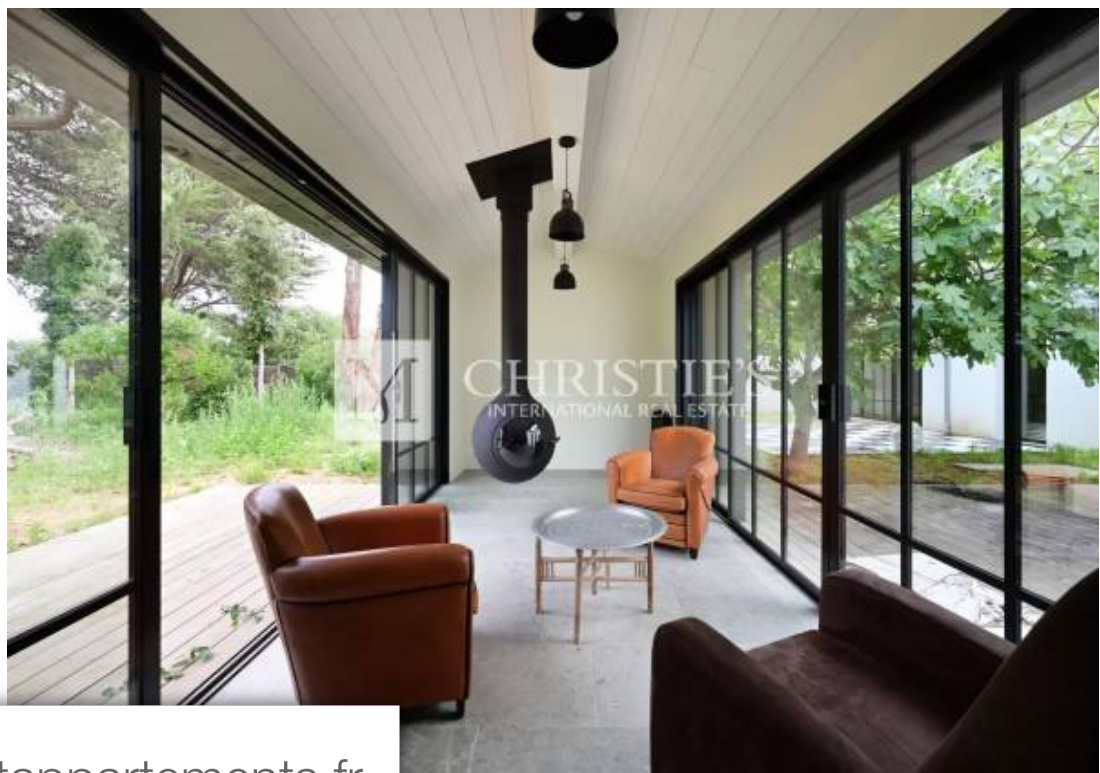
27 Quai Valin - 17000 LA ROCHELLE

[Contacter l'agence](#)

[Voir tous les biens de cette agence](#)







[www.maisonsetappartements.fr](http://www.maisonsetappartements.fr)

