



Pièces	4 Pièces
Superficie	104 m²
Référence	6257
Prix	315 000 €

Lespignan

Maison à vendre (34710)

Au fond d'une impasse au calme et sans vis à vis maison de plain-pied des années 70 comprenant un double séjour expo Sud donnant sur le jardin arboré . Dans la partie nuit se trouve 2 chambres, une salle de bains et un WC séparé. Possibilité de créer une 3 -ème chambre. Grand garage d'environ 30 m2 avec accès direct à la maison A l'extérieur vous trouverez un puits , portail électrique le tout sur un terrain arboré de 1190m2.

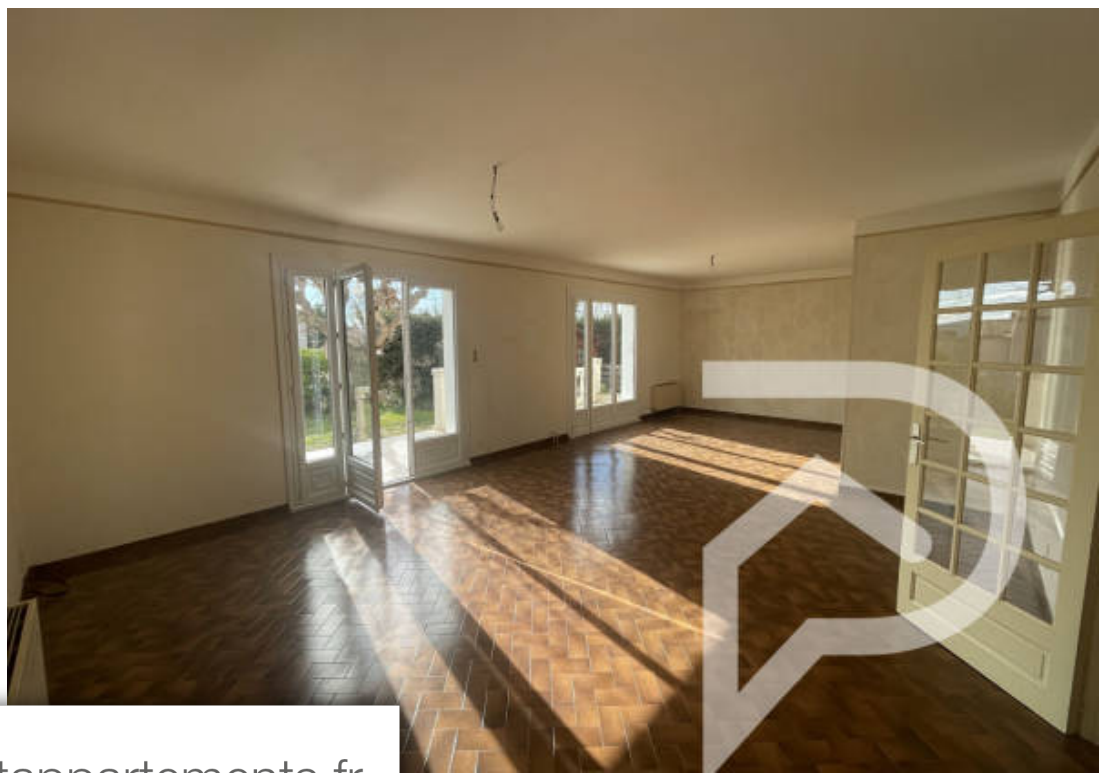
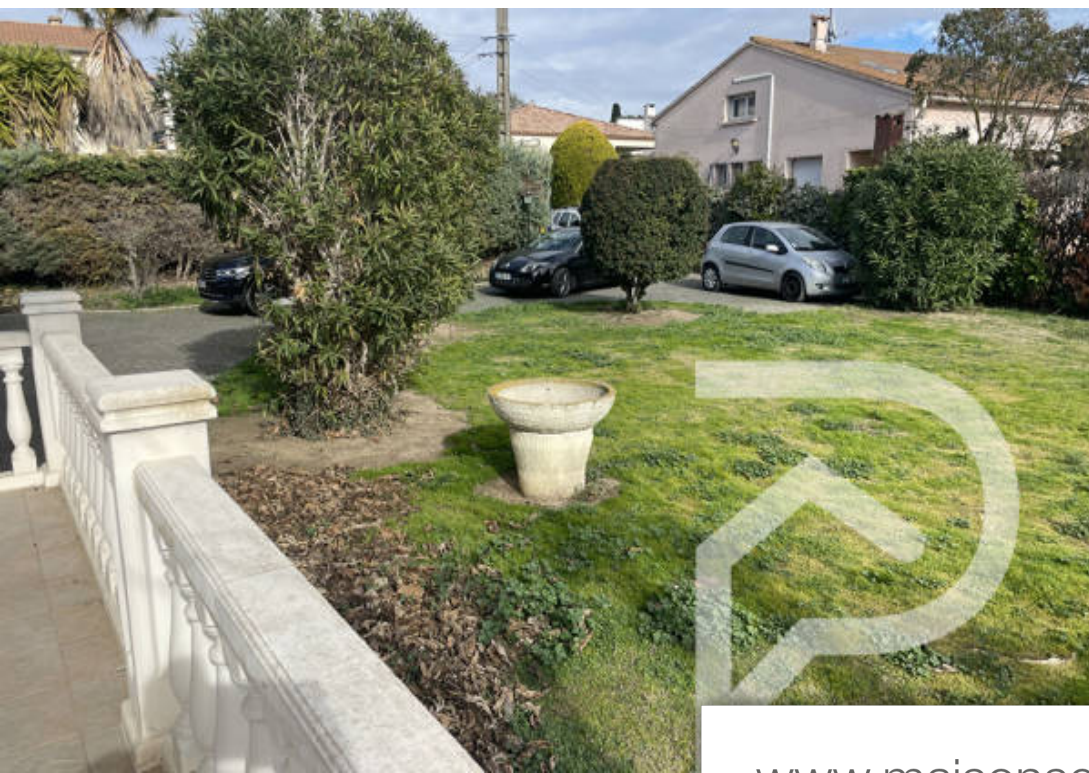
STEPHANE PLAZA IMMOBILIER

75 BOULEVARD DE VERDUN - 34200 SÈTE

[Contacter l'agence](#)

[Voir tous les biens de cette agence](#)





www.maisonsetappartements.fr

