



Pièces	11 Pièces
Superficie	271 m²
Référence	277DA
Prix	475 000 €

Livron-sur-Drôme

Maison à vendre (26250)

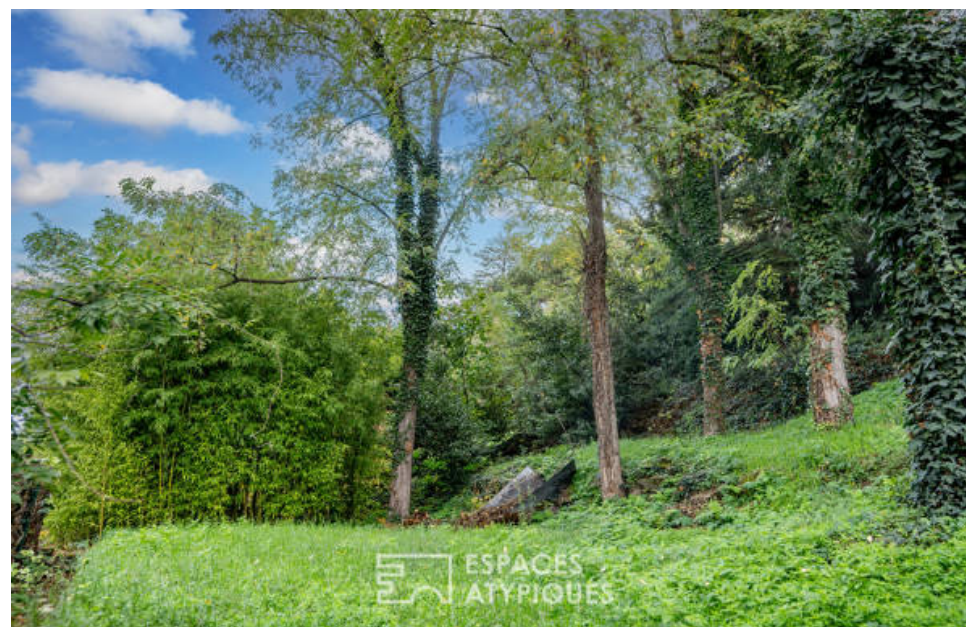
Cette belle maison a l'intelligence des demeures bourgeoises des années 30 pour concilier travail et logement. Parfaitement entretenue, elle est habitable en l'état. 4 chambres sont indiquées au descriptif, mais le potentiel est bien supérieur, si l'on n'exploite pas en profession libérale les deux salles sur rue, ou si l'on finit d'aménager les pièces sous le toit. Au rez-de-chaussée, l'accès frontal distribue deux pièces et des sanitaires. C'est ici qu'une activité libérale serait évidente, offrant salle d'attente + salle d'examen par exemple. Le couloir amène ensuite à la partie privée, séparée par une double porte, aux pièces de VI - chauffées par le sol - et accessoirement à la cave. Tournées sur le jardin arrière, c'est une cuisine fermée, et un ensemble ouvert de trois zones refermables par parois coulissantes qui s'offrent aux convives, ainsi qu'un wc privé. Cet étage est majoritairement revêtu de pierre de bourgogne. Les baies sont de grandes tailles et motorisées. L'ensemble de ces pièces ouvrent sur l'espace terrasse protégé par un arbre majestueux et un store banne. Au premier étage, trois chambres partageant une salle de bain et une chambre principale dotée d'une ...

ESPACES ATYPIQUES DROME-ARDECHE

1 Cité Chabert - 26000 VALENCE

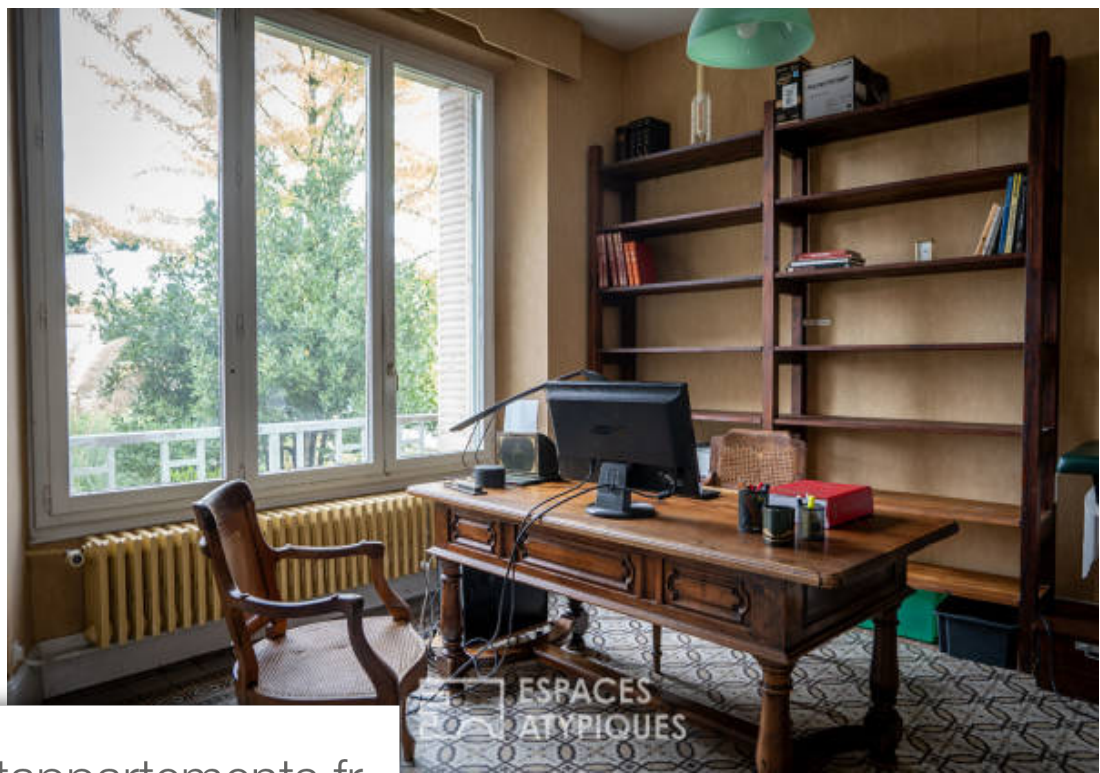
[Contacter l'agence](#)

[Voir tous les biens de cette agence](#)





ESPACES
ATYPIQUES



ESPACES
ATYPIQUES

www.maisonsetappartements.fr



ESPACES
ATYPIQUES



ESPACES
ATYPIQUES