



Pièces	9 Pièces
Superficie	227 m²
Référence	PL6-451G
Prix	1 450 000 €

Lyon 4^{ème}

Maison à vendre (69004)

Pierre de Lune Immobilier vous présente cette maison de 1935 au coeur de la Croix Rousse, un bien rare ! Suggestions d'aménagement intérieur et extérieur non contractuelles mais créées pour vous laisser imaginer le potentiel d'un jardin en ville. Maison à remettre à votre goût, dans un quartier calme tout en étant à proximité de la Grand Rue et de ses commerces, des arrêts de bus, de crèches, d'écoles et de l'hôpital. Edifiée sur 3 niveaux en sus du sous-sol semi-enterré, sur un terrain clos de presque 600 m², elle offre plus de 227 m² habitables + 169 m² d'annexes (caves, greniers aménageables, garages de 37 et 31 m²). Au rez-de-chaussée, se trouvent la salle à manger, le salon, un bureau (dont on peut faire une belle chambre), la cuisine, le vestiaire et des toilettes. Un escalier en bois, éclairé par de beaux vitraux, mène au premier étage. Celui-ci compte quatre chambres dont deux avec point d'eau privatif, une salle de bains, et des toilettes séparées. A l'étage supérieur, deux autres chambres, chacune avec un point d'eau, des toilettes séparées et des débarras sous combles. Le sous-sol permet de bénéficier de plusieurs espaces de stockage : cinq caves, dont une utilisée en ...

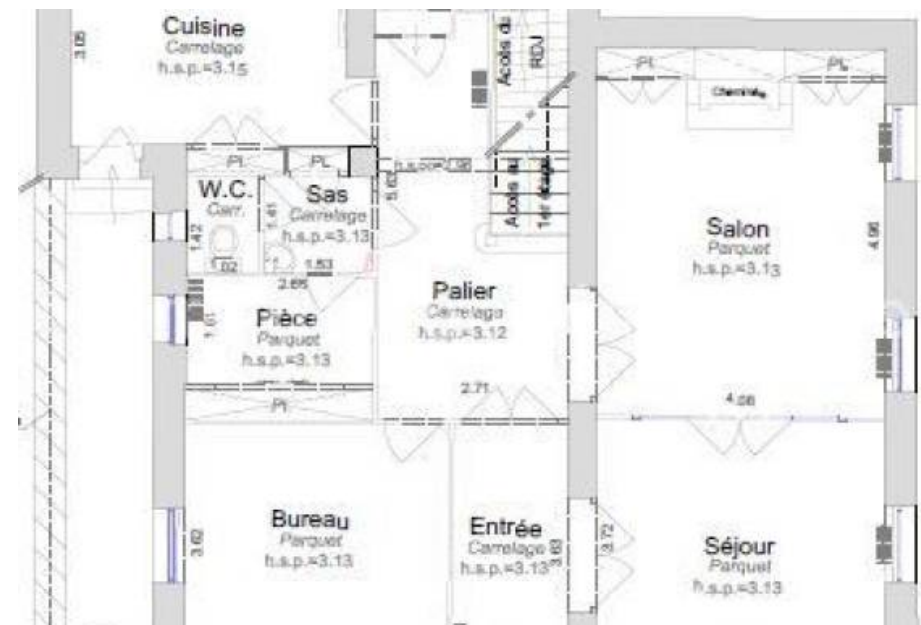


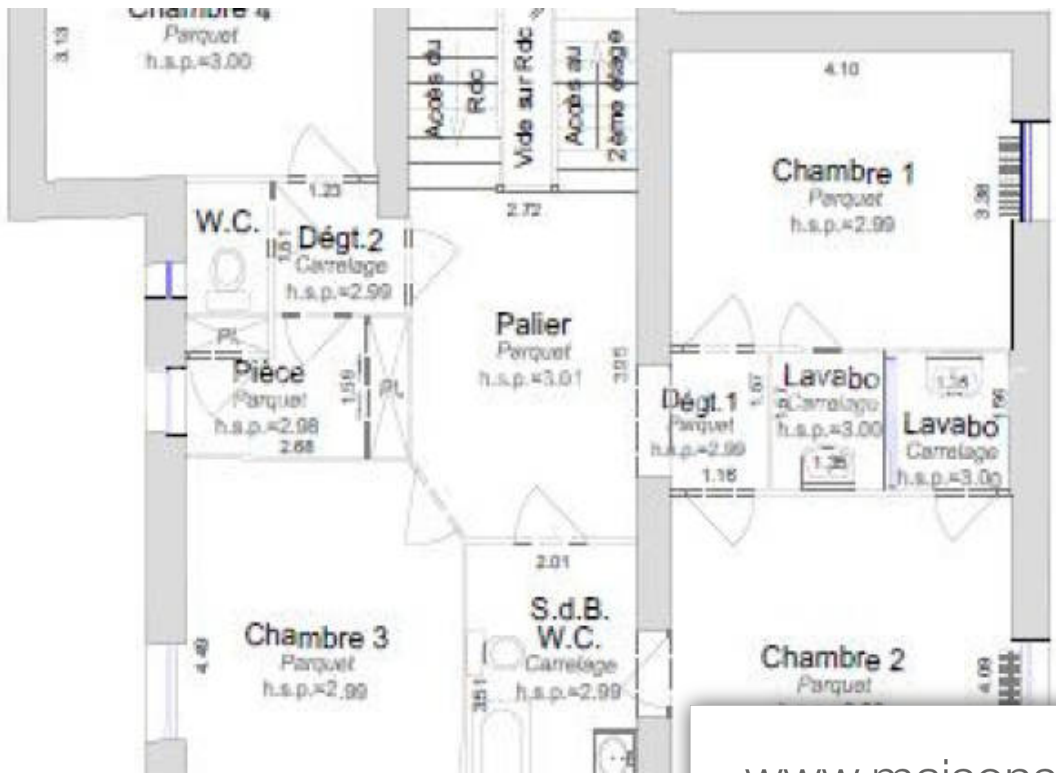
PIERRE DE LUNE IMMOBILIER

50 quai Saint Vincent - 69001 Lyon - 69620 LE BOIS-D'OINGT

[Contacter l'agence](#)

[Voir tous les biens de cette agence](#)





www.maisonsetappartements.fr

