



Pièces	<b>6 Pièces</b>
Superficie	<b>227 m<sup>2</sup></b>
Référence	<b>4347EL</b>
Prix	<b>750 000 €</b>

Lyon 9<sup>ème</sup>

Maison à vendre (69009)

C'est en plein coeur de l'ancien village de saint-rambert, que prend place cette jolie maison de ville de 227 m<sup>2</sup> au sol. Dès la grande entrée lumineuse desservant un bureau ainsi qu'un espace buanderie bien aménagé, on ressent l'âme authentique et cosy du lieu. Les principales pièces de VI se trouvent au premier étage : une cuisine d'îlot aménagée avec son bel îlot central donne sur la terrasse 15m<sup>2</sup>, à l'abri des regards. L'espace salon communique lui aussi avec l'extérieur par une grande baie vitrée. Il propose une belle cheminée ainsi que un coin bibliothèque en enfilade qui lui confère du charme et sa double exposition. Sur ce même niveau on trouve une suite parentale avec sa jolie et spacieuse salle d'eau . La charmante terrasse intime avec son barbecue mural, comblera les envies d'extérieurs et la possibilité de manger dehors . La rénovation contemporaine et cosy de la maison finalisera de convaincre. Au dessus, se sont 3 chambres très lumineuses dont deux mansardées et l'une avec coin dressing, toutes d'une belle taille, qui confère à cet étage un niveau parfait pour accueillir les enfants ou les amis de passage. La seconde salle d'eau tout aussi charmante avec sa double ...

## ESPACES ATYPIQUES LYON

11, cours Vitton - 69006 LYON 6EME

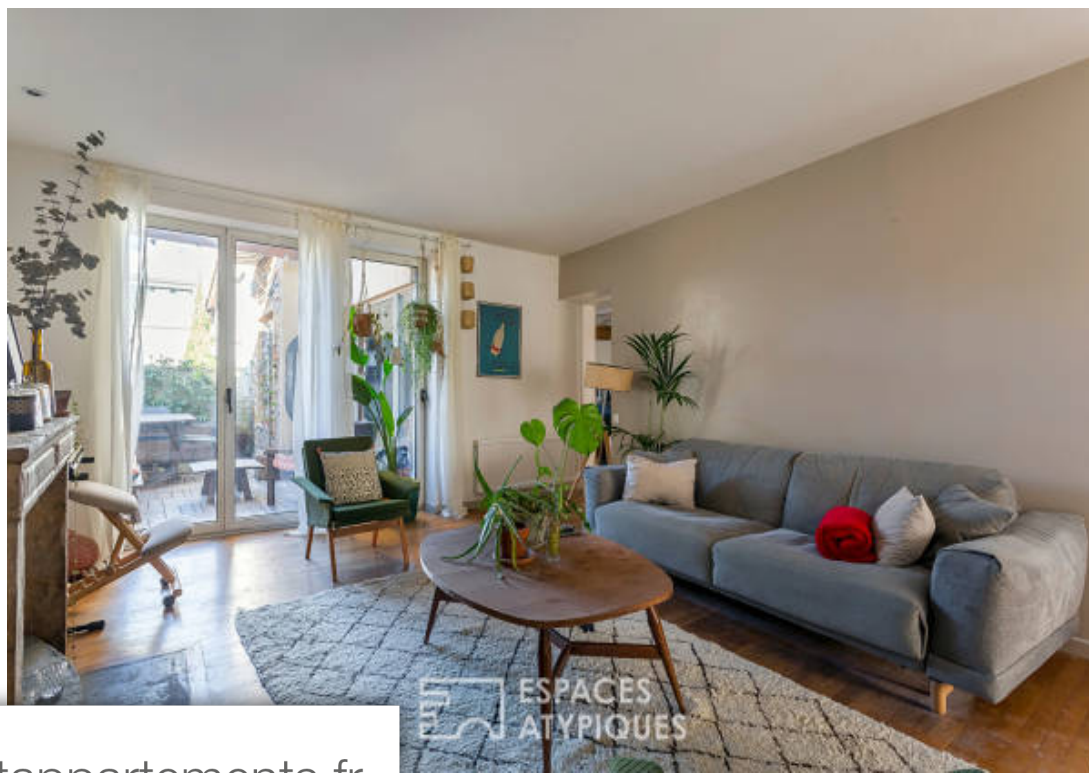
[Contacter l'agence](#)

[Voir tous les biens de cette agence](#)





ESPACES  
ATYPIQUES



ESPACES  
ATYPIQUES

[www.maisonsetappartements.fr](http://www.maisonsetappartements.fr)



ESPACES  
ATYPIQUES



ESPACES  
ATYPIQUES