



Pièces	<b>5 Pièces</b>
Superficie	<b>154 m<sup>2</sup></b>
Référence	<b>V0223-1</b>
Prix	<b>1 155 000 €</b>

# Mandelieu-la-Napoule

## Maison à vendre (06210)

Villa dans un quartier calme et résidentiel de Mandelieu-la-Napoule, à seulement 5 minutes à pied de la plage et vue mer. Sur une propriété de 1024 m<sup>2</sup> avec un magnifique jardin, et terrain piscinable, garage et parking, exposé Sud-ouest, cette maison de 154 m<sup>2</sup> à beaucoup de potentiel. Sur deux étages, cette demeure se compose au rez-de-chaussée, d'un immense salon salle à manger, d'une cuisine fermée et équipée, deux chambres avec une salle de douche, et toilette indépendants, une véranda de plus de 25 m<sup>2</sup> exposée Sud vous donneras accès dans le jardin arboré et fleuri. À l'étage un appartement indépendant de plus 50 m<sup>2</sup> par accès extérieur, avec salon, cuisine fermée et équipée, une chambre avec salle de bain et toilette indépendants, possibilité de raccorder l'accès par l'intérieur de la maison. Cette villa est à remettre au goût du jour, mais beaucoup de potentiel pour en faire une maison familiale, principale ou secondaire, provençale ou luxueuse. Type de produit : Maison

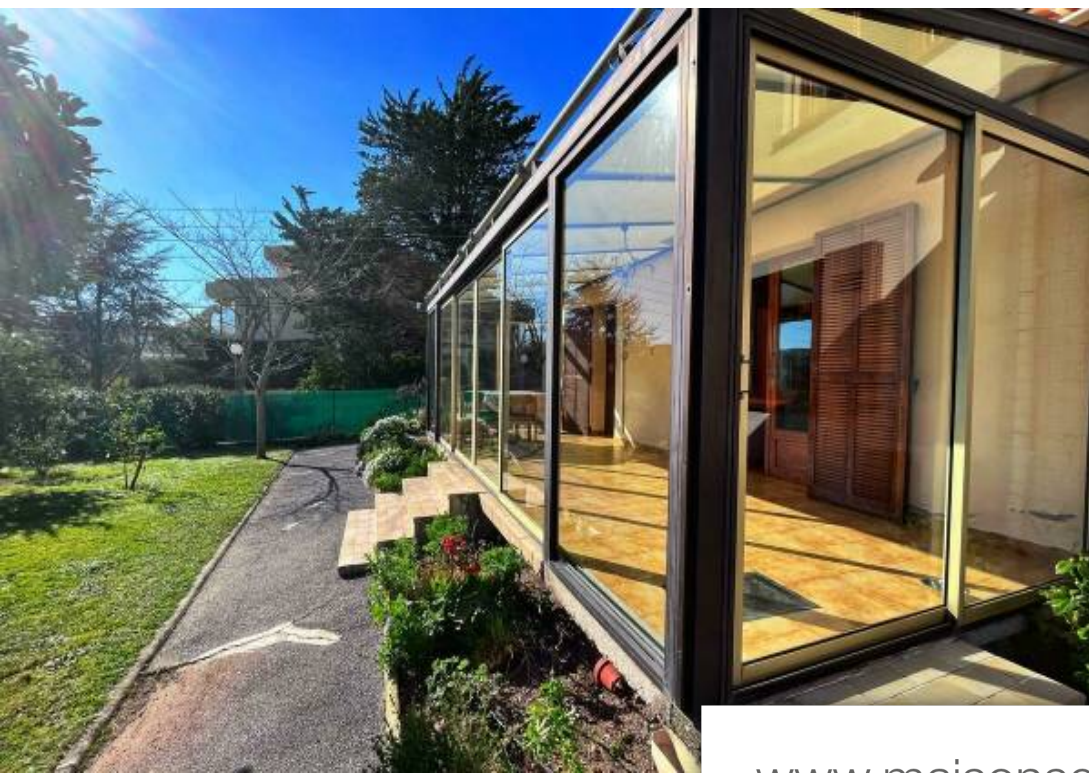
## CONTINENTAL REAL ESTATE

33 boulevard du Général Leclerc - 06240 BEAUSOLEIL

[Contacter l'agence](#)

[Voir tous les biens de cette agence](#)





[www.maisonsetappartements.fr](http://www.maisonsetappartements.fr)

