



Pièces	<b>5 Pièces</b>
Superficie	<b>198 m<sup>2</sup></b>
Référence	<b>PI833</b>
Prix	<b>1 190 000 €</b>

# Marseille 8Eme

## Maison à vendre (13008)

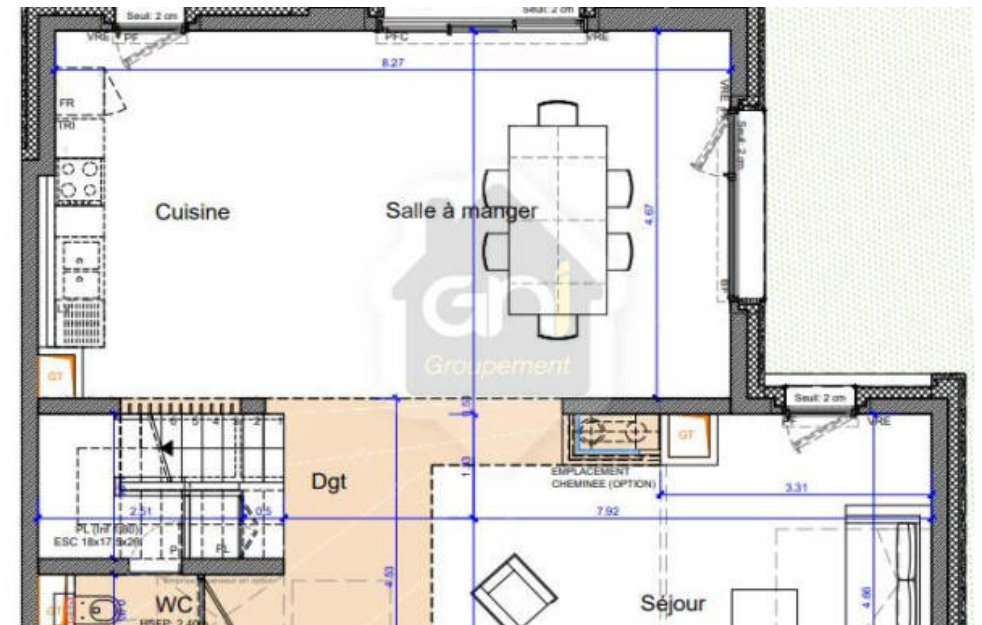
Situé dans le 8eme entre le vélodrome et le parc Borely, proche des commerces, des équipements sportifs, des écoles et du lycée -Collège Honoré Daumier et à 10 mn à pied des plages du Prado. Maison triplex de 196 m<sup>2</sup> avec une terrasse et jardin de 348 m<sup>2</sup> - Depuis l'entrée accès à un grand séjour avec cuisine de 78 m<sup>2</sup> (possibilité une chambre en rdc), une salle d'eau, wc . Au niveau 1, 3 chambres dont une suite parentale, une salle d'eau et wc . Au 2 eme niveau, une suite parentale avec salle d'eau et WC et le tout donnant sur grande terrasse de 47 m<sup>2</sup> .Copropriété comprenant 77 appartements et 5 Villas Pas de logements sociaux. Tout a été prévu pour le bien-être, une résidence sécurisée et privatisée, un espace conciergerie, un espace dédié à la petite enfance, prises pour raccordement des voitures électriques, pompe à chaleur et panneaux photovoltaïques, volets électriques et fenêtres en aluminium thermo-laqué - Charges annuelles 4600 €- Prix 1 190 000€ avec 2 box +1 box double. Copropriété de 350 lots (Pas de procédure en cours). Charges annuelles : 9600.00 euros.

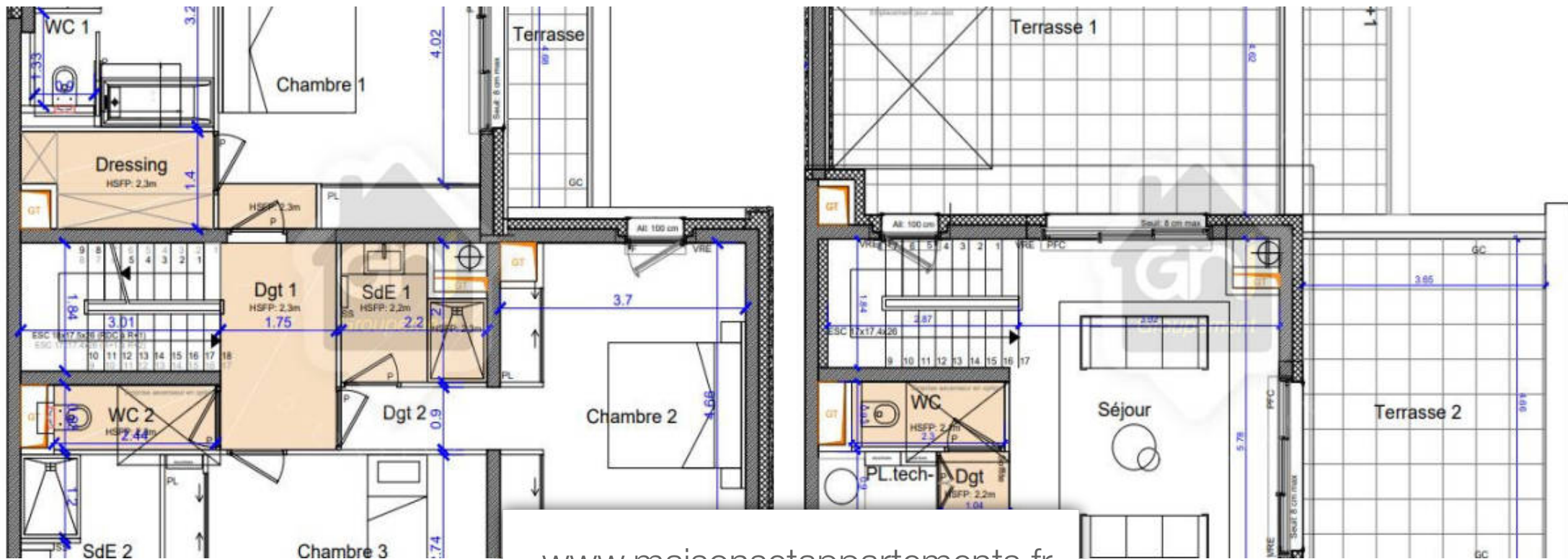
## AT HOME IMMOBILIER

3 Place Auguste Baret - 13790 CHATEAUNEUF-LE-ROUGE

[Contacter l'agence](#)

[Voir tous les biens de cette agence](#)





[www.maisonsetappartements.fr](http://www.maisonsetappartements.fr)

