



AGENCE
SANARY

Pièces	5 Pièces
Superficie	263 m²
Référence	APVMA11051
Prix	1 750 000 €

Marseille 8Eme

Maison à vendre (13008)

Située sur le secteur de la Grotte Rolland, dans une impasse, au calme absolu, à proximité immédiate de la plage des Phocéens, découvrez cette maison d'une superficie habitable de 263 m² sur un terrain arboré de 544 m². De style néo-provençal, cette propriété s'établit telle une véritable hacienda. Au rez-de-chaussée, vous trouverez un spacieux et lumineux séjour de 40 m², une grande cuisine indépendante pouvant également faire office de salle à manger, deux suites parentales, une chambre, une salle de bain, une buanderie ainsi qu'un WC. A l'étage, vous serez séduits par une splendide suite parentale de 40 m² avec de nombreux rangements regroupant une salle de bain avec douche, baignoire et WC. Le jardin, véritable havre de paix, avec sa piscine chauffée et un espace barbecue qui vous permettrons de profiter de votre extérieur et ravivera vos journées estivales. Un des nombreux atouts de cette maison réside dans son sous-sol entièrement aménagé.

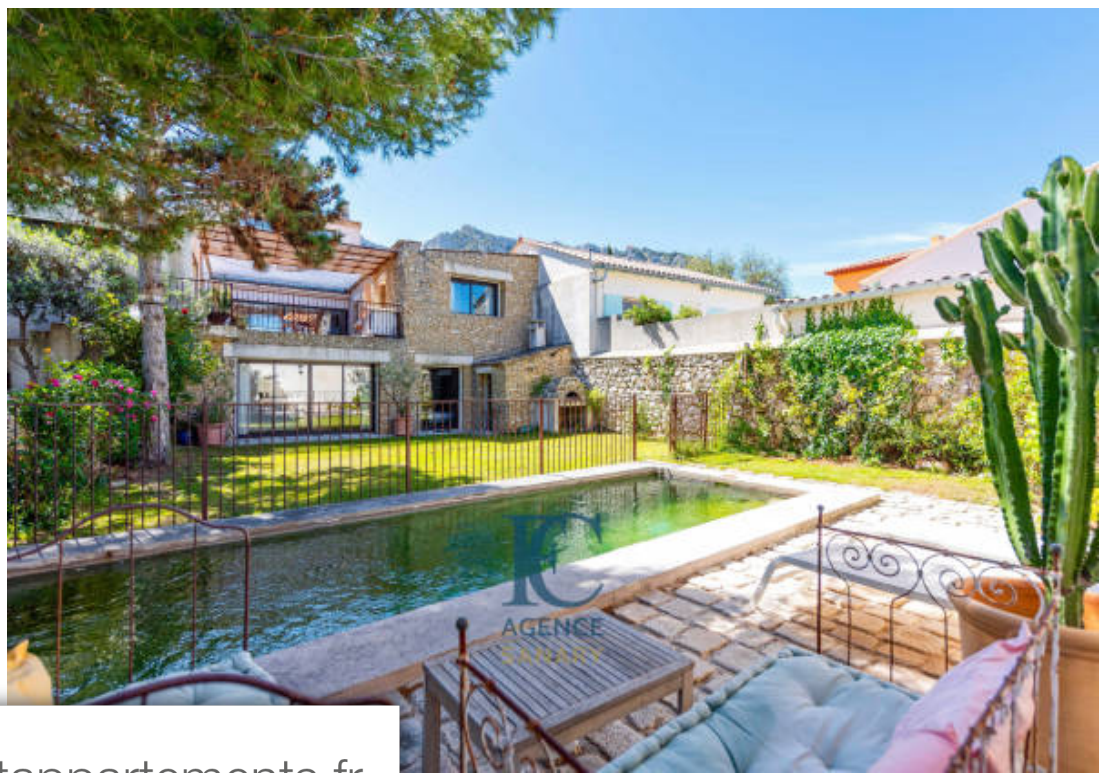
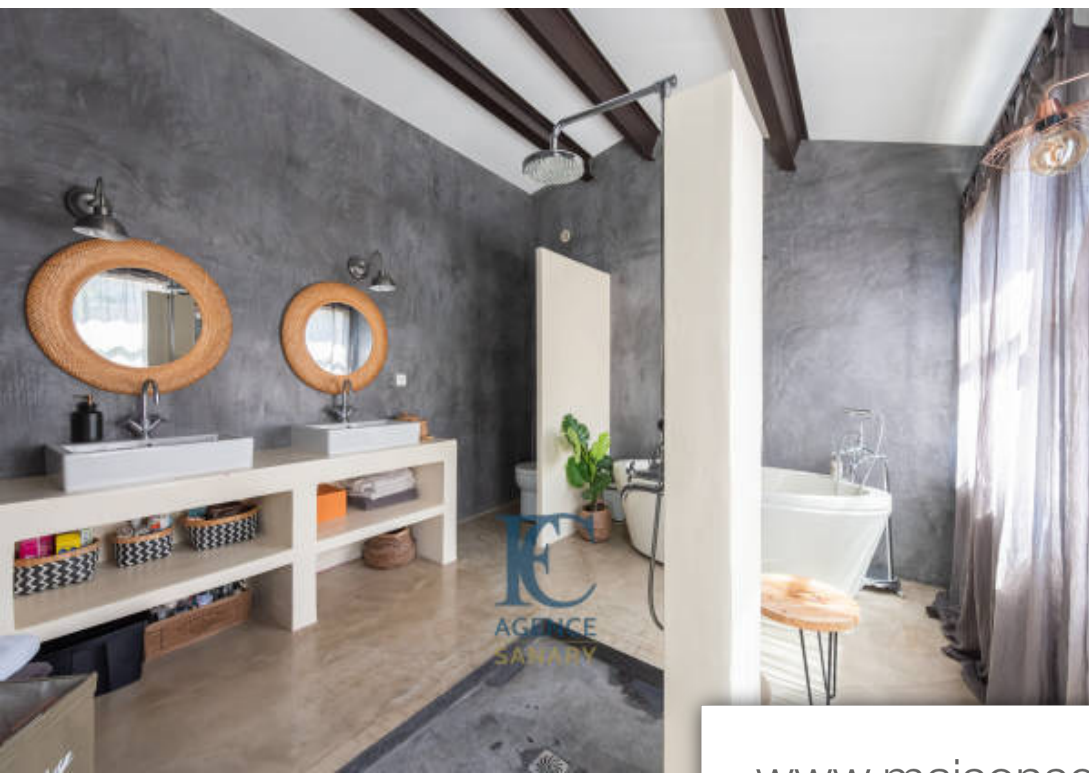
FC AGENCE SANARY

6 place Albert Cavet - 83110 SANARY-SUR-MER

[Contacter l'agence](#)

[Voir tous les biens de cette agence](#)





www.maisonsetappartements.fr

