



Pièces	11 Pièces
Superficie	402 m²
Référence	2595
Prix	850 000 €

Messimy

Maison à vendre (69510)

Centralym vous propose à proximité de messimy : propriété de caractère en pierre édifée autour de 1850, composée d'un ensemble de bâtiments réunis autour d'une cour intérieure et jardin clos de 1 078 m² . Accès à la propriété dans une cour ancienne par un grand portail ouvrant sur une cour fermée et intime autorisant l'accès à la partie habitation et les annexes. Au rez-de-chaussée entrée sur un vaste espace séjour/cuisine contemporaine comptoir de 28 m² bien équipée*, cheminée en pierre, sol grandes dalles 50/50 ; un salon contigu de 30 m² avec sol carreaux ciment, cheminée marbre et grands placards aux portes anciennes sablées, accès sur grande terrasse couverte dallée plein sud et jardin plat, clos exposé plein sud. Un espace bureau de 9 m² avec plafond vouté se situe à l'arrière de l'espace jour, vestiaire, toilettes séparées, grande cave/cellier de 17 m² + une superbe cave à vin de 9 m², buanderie de 16 m². Un grand préau couvert et vitré par de grandes baies assure un espace réception de 27 m² avec plafond en rampant, sol plancher chauffant, grandes baies vitrées et accès sur cour intérieure. Dans la continuité une ancienne grange aménagée offre un second salon/bibliothèque ...

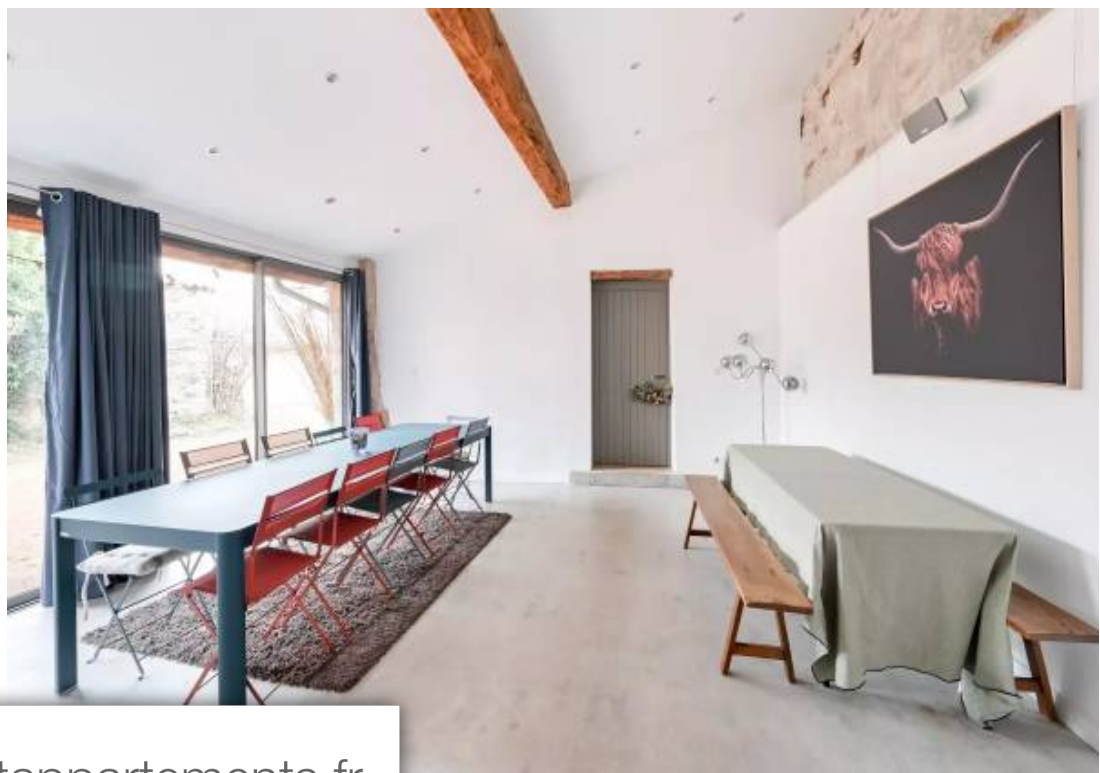
CENTRALYM

36 rue des Aqueducs - 69005 LYON 5EME

[Contacter l'agence](#)

[Voir tous les biens de cette agence](#)





www.maisonsetappartements.fr

