



Pièces	6 Pièces
Superficie	170 m²
Référence	793V1995M
Prix	1 250 000 €

Mimet

Maison à vendre (13105)

Mimet la diote "13105" - en exclusivité dans un cadre exceptionnel, venez découvrir cette magnifique bastide style mas provençal d'environ 170 m². Vous disposez de plain-pied d'un séjour avec cuisine semi-ouverte, d'une salle à manger pouvant être fermée en chambre, et d'une salle d'eau avec wc. À l'étage, trois grandes chambres dont une suite parentale, un bureau de 8 m², une salle d'eau supplémentaire, un wc et un dressing. Le terrain de près d'environ 5385 m² offre un cadre de VI paisible, la maison s'ouvre sur une terrasse exposée au sud avec le jardin et la piscine en continuité. La "petite" surprise de cette propriété, une maison complètement indépendante sur l'arrière du terrain a été divisée en quatre appartements t2 actuellement loués 600€/mois, avec chacun leur jardin privatif. Vous disposez également d'un immense garage de 200 m² ainsi qu'une dépendance attenante de 60 m². La présente fiche est extraite du fichier amepi dont l'agence est membre. L'agence est ainsi autorisée à exercer son activité en relation avec l'agence titulaire du mandat, sans surcoût pour l'acquéreur. « les informations sur les risques auxquels ce bien est exposé sont disponibles sur le site ...

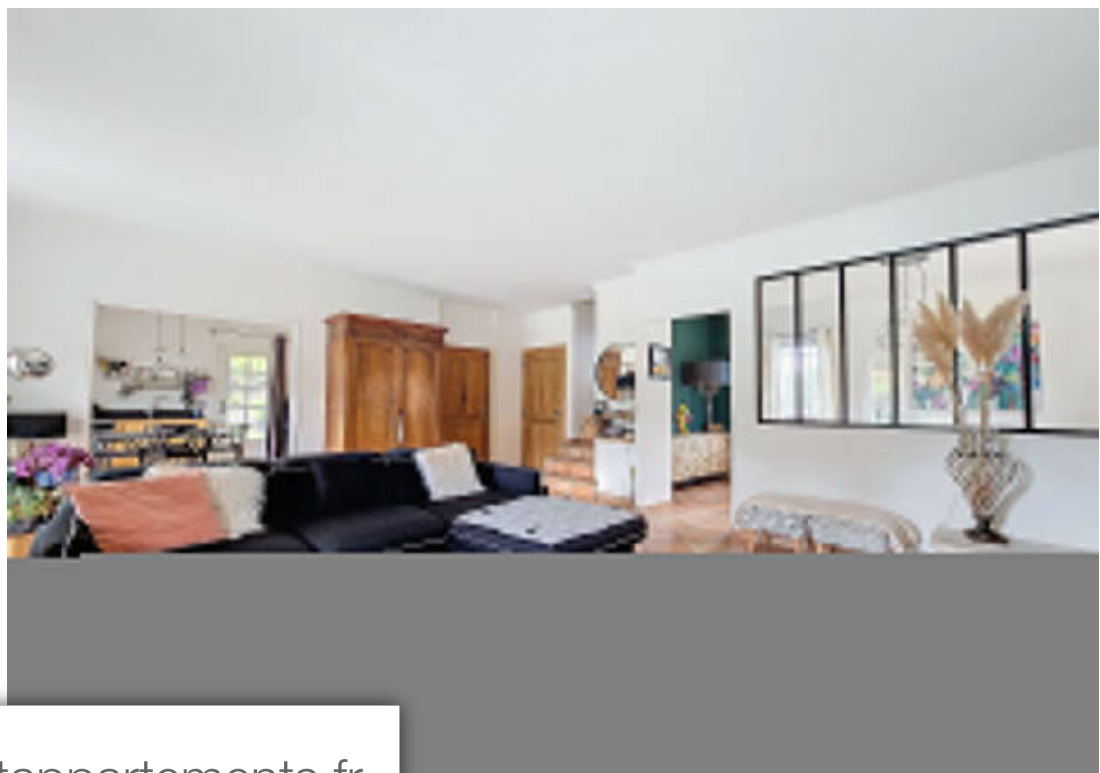
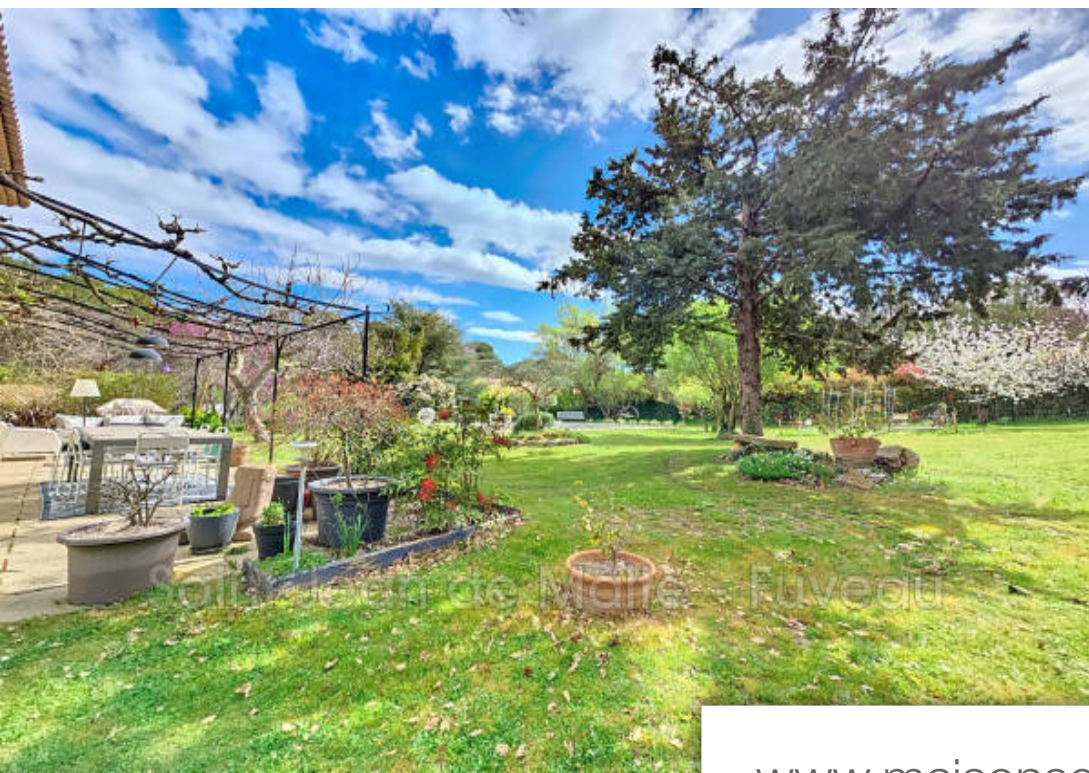
FRÉQUENCE IMMO

6, cours Victor Leydet - 13710 FUYEAU

[Contacter l'agence](#)

[Voir tous les biens de cette agence](#)





www.maisonsetappartements.fr

