



Pièces	<b>6 Pièces</b>
Superficie	<b>235 m<sup>2</sup></b>
Référence	<b>1476-S16</b>
Prix	<b>499 000 €</b>

# Minerve

# Maison à vendre (34210)

Discrètement établie dans une impasse au coeur d'un village de la route des vins, cette ancienne grange viticole de 300m<sup>2</sup> a profité d'une rénovation récente élaborée avec des matériaux rigoureusement sélectionnés et mis en oeuvre dans un esprit très contemporain. Dès l'entrée, les volumes sont saisissants. La hauteur sous plafond du cuvage a été conservée et constitue aujourd'hui la pièce à vivre. Elle regroupe un double séjour ainsi qu'une vaste cuisine avec baies vitrées, apportant une belle luminosité. Cette cuisine s'ouvre sur une superbe terrasse et son bassin avec vue contemplative. Ce salon sur béton ciré permet l'accès à une suite parentale équipée d'un dressing et d'une salle de bain. Un cellier et une salle de cinéma complètent ce niveau. L'escalier d'acier permet la cohérence de l'esprit loft de la maison et conduit à l'espace nuit. Il dessert deux chambres qui se partagent une grande salle de bains. L'authenticité des matériaux, le charme qui s'en dégage et sa configuration singulière font de ce lieu une véritable habitation atypique. Classe energie : a / classe climat : a montant moyen estimé des dépenses annuelles d'énergie pour un usage standard, établi à partir des ...

## ESPACES ATYPIQUES MONTPELLIER - NÎMES

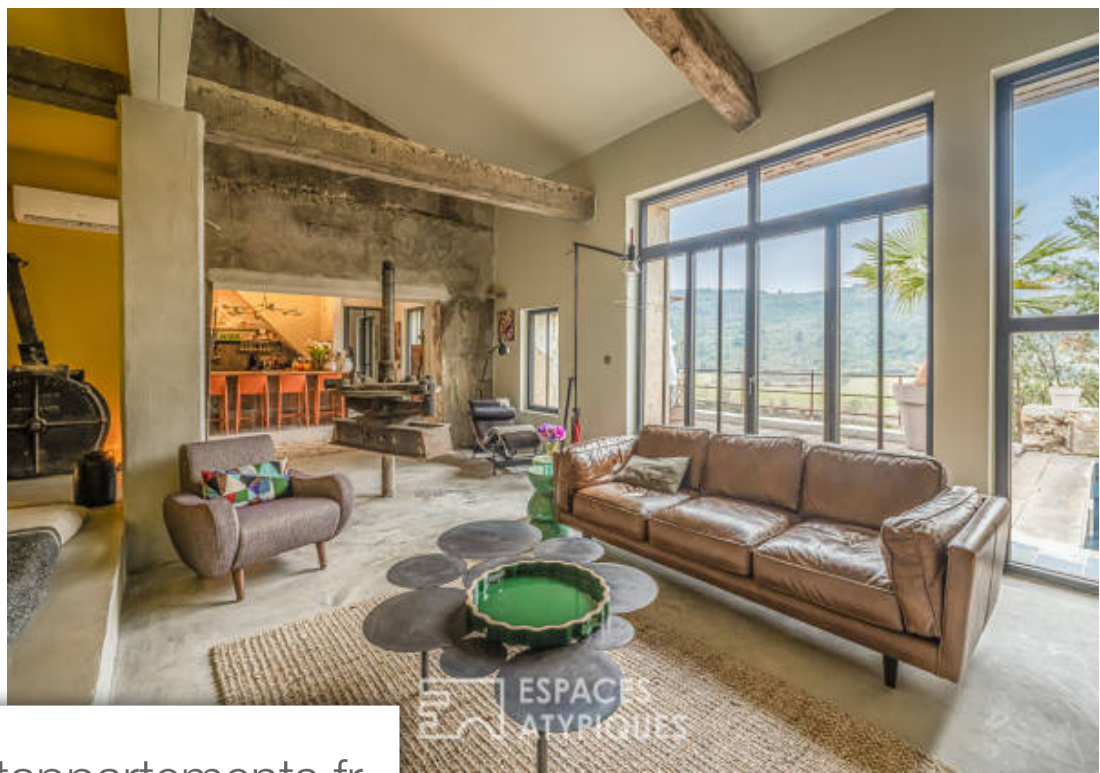
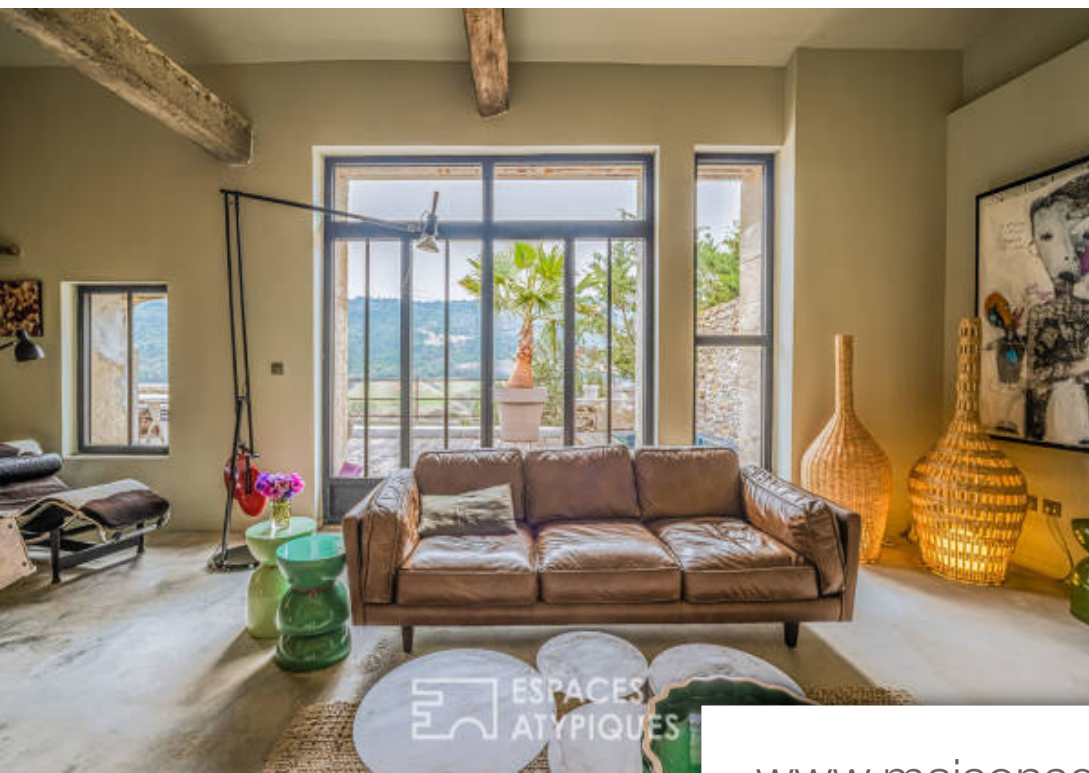
1, rue Valedeau - Montpellier - 34000 MONTPELLIER

[Contacter l'agence](#)

[Voir tous les biens de cette agence](#)







[www.maisonsetappartements.fr](http://www.maisonsetappartements.fr)

