



Pièces	<b>6 Pièces</b>
Superficie	<b>210 m<sup>2</sup></b>
Référence	<b>T2227</b>
Prix	<b>525 000 €</b>

Mirmande

Maison à vendre (26270)

Votre agence provence immobilier est ravie de vous présenter cette magnifique maison de village en pierre datant de 1720, nichée dans le pittoresque village de mirmande. Cette propriété unique offre une surface habitable généreuse de 210 m2 et est située sur un terrain de 589 m2, offrant un mélange parfait de caractère historique et de confort moderne. Plusieurs accès sont possibles : rez-de-chaussée avec accès rue: buanderie de 10 m2. Un studio polyvalent de 35 m2 offrant d'excellentes opportunités pour une utilisation en tant qu'espace airbnb, pour une profession libérale ou même pour des artistes à la recherche d'un atelier inspirant. Rez-de-chaussée avec accès terrasse: grande cuisine aménagée de 34 m2 avec coin repas et cheminée, un salon avec balcon offrant une vue immanquable sur les environs, une salle de bains voutée, ajoutant une note d'authenticité et de caractère. 1er étage avec accès jardin surplombant la propriété: mezzanine spacieuse, idéale pour une utilisation en tant que bureau ou espace de détente, trois chambres lumineuses, dont une impressionnante de 46 m2, salle d'eau. La propriété dispose d'une dépendance de 42 m2, parfaite pour le rangement ou pour abriter ...

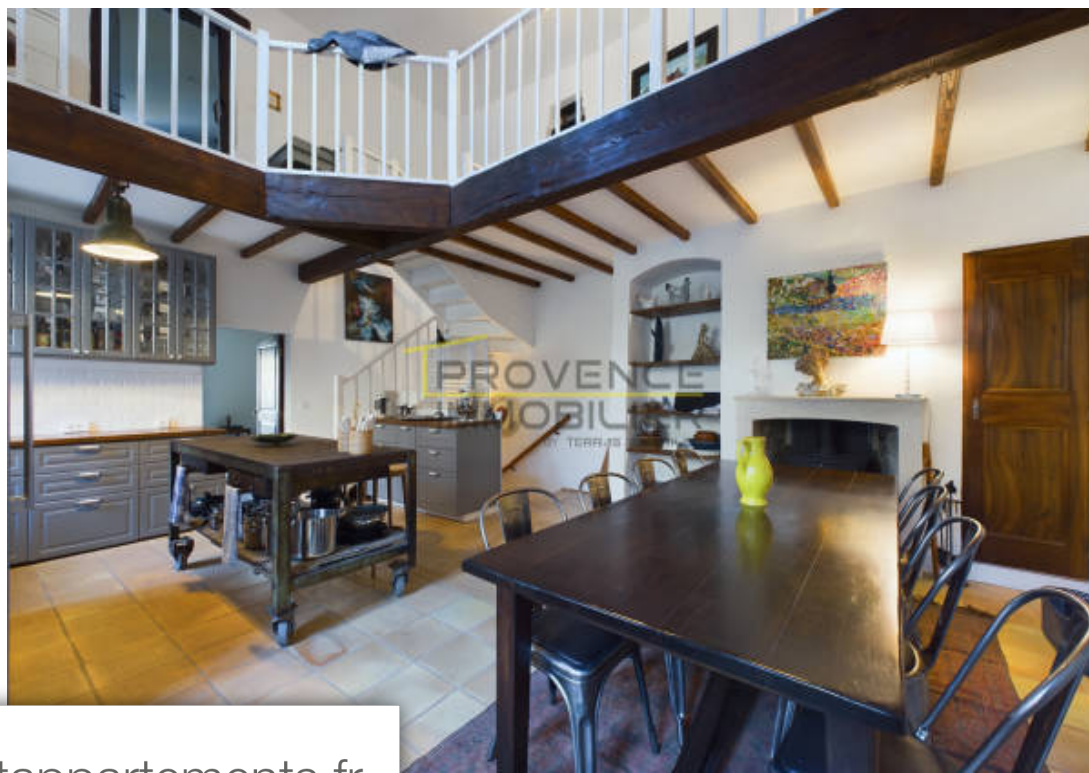
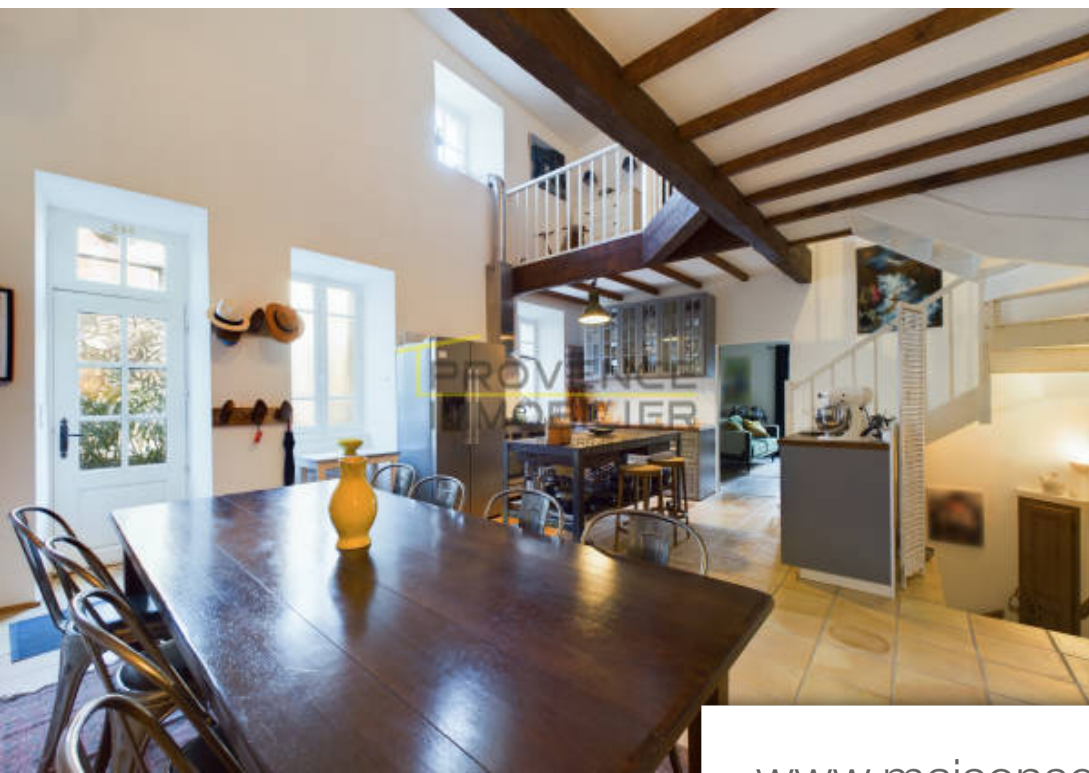
## PROVENCE IMMOBILIER BY TERRAS IMMOBILIER

23 Boulevard Meynot - 26200 MONTÉLIMAR

[Contacter l'agence](#)

[Voir tous les biens de cette agence](#)





[www.maisonsetappartements.fr](http://www.maisonsetappartements.fr)

