



ESPACES
ATYPIQUES

Pièces	5 Pièces
Superficie	173 m²
Référence	656DA
Prix	736 000 €

Montelier

Maison à vendre (26120)

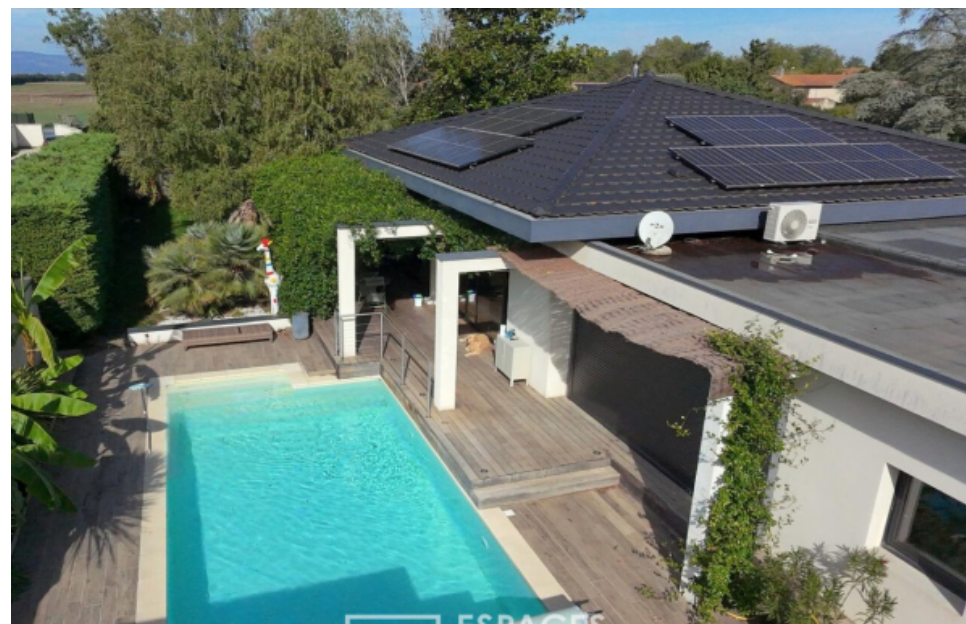
À montélier, cette villa contemporaine de plain-pied de 173 m² dévoile des volumes lumineux et une ouverture totale sur l'extérieur grâce à de grandes baies vitrées. La piscine, les terrasses et le jardin arboré offrent des espaces de vie modulables, où l'ensoleillement et les saisons permettent de profiter pleinement de chaque coin. Implantée sur un terrain de 900 m², la propriété conjugue modernité, élégance et douceur de vivre, invitant à savourer chaque moment au coeur de la drôme. Dès l'entrée, la lumière circule librement et les volumes s'ouvrent avec fluidité. Le séjour-salle à manger de 71 m² révèle toute son âme, avec un poêle à bois qui diffuse chaleur et convivialité. La cuisine haut de gamme, aux lignes sobres, se fond naturellement dans cet espace, conjuguant élégance et fonctionnalité. l'espace nuit accueille trois chambres lumineuses, dont une avec ouverture directe sur la piscine. Une salle de bains de 14 m² et une salle d'eau supplémentaire assurent confort et praticité, tandis que l'entrée de 21 m² laisse libre cours à diverses possibilités d'aménagement. À l'extérieur, la terrasse sud se prolonge sous une pergola végétale, idéale pour profiter du soleil ou de ...

ESPACES ATYPIQUES DROME-ARDECHE

1 Cité Chabert - 26000 VALENCE

[Contacter l'agence](#)

[Voir tous les biens de cette agence](#)





www.maisonsetappartements.fr

