



Pièces	15 Pièces
Superficie	215 m²
Référence	4233RV
Prix	915 000 €

Montélimar

Maison à vendre (26200)

Secteur centre hospitalier de montélimar, grande magnanerie avec nombreuses dépendances sur un terrain de 7has. Comprenant une résidence principale et un logement indépendant. Les dépendances: 2 magnaneries (290m² environ), 3 anciennes écuries, préau, caves voutées, garages. La maison principale sur 3 niveaux comprend: au rdc une cuisine indépendante, 1 salle à manger, 1 salon et véranda. 1 salle d'eau et chaufferie. Aux étages: 6 chambres dont une avec terrasse. 1 salle de bains le logement indépendant de 60 m² comprend 1 cuisine, 1 séjour, 2 chambres et 1 salle d'eau. Un grand bassin pouvant être aménagé en piscine. Forage, source la propriété s'étend sur 7has (bois et prairie) dont 5 has en fermage. Très beau potentiel d'évolution. Les informations sur les risques auxquels ce bien est exposé sont disponibles sur le site géorisques : [www. Georisques. Gouv. Fr](http://www.Georisques.Gouv.Fr) (5.05 % d'honoraires ttc à la charge de l'acquéreur.) romy vial (ei) agent commercial - numéro rsac : - .

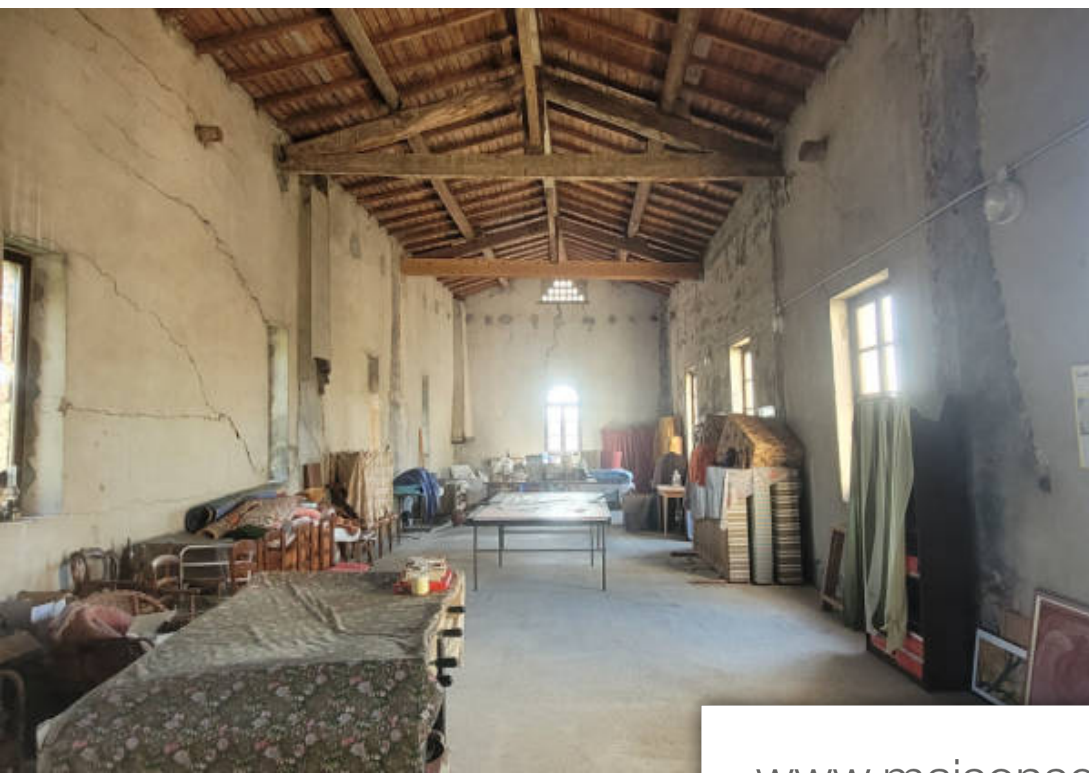
CHRISTINE MIRANDA IMMOBILIER

1, av. du Gal de Gaulle - 26130 ST-PAUL-TROIS-CHÂTEAUX

[Contacter l'agence](#)

[Voir tous les biens de cette agence](#)





www.maisonsetappartements.fr

