



Pièces	<b>7 Pièces</b>
Superficie	<b>260 m<sup>2</sup></b>
Référence	<b>1528-S16</b>
Prix	<b>545 000 €</b>

Montpellier

Maison à vendre (34000)

Dans une rue calme tout en étant à proximité immédiate de la future ligne 5, découvrez cette maison à fort potentiel de 148,07 habitables et 112,72m<sup>2</sup> de garage. Au rez-de-chaussée et accessible de plain-pied un vaste garage et son atelier d'une superficie totale de 112,72m<sup>2</sup> permettant d'accueillir au minimum 4 voitures et offrant un potentiel hors norme. Au 1er étage vous découvrez trois chambres spacieuses dont deux ayant un accès à une grande terrasse privative de 27m<sup>2</sup> et sa cuisine d'été de 14m<sup>2</sup>, une salle d'eau et un wc séparé. Ce niveau bénéficie de deux entrées distinctes : par le rez-de-chaussée mais aussi par le 2ème étage. Au 2ème étage en duplex, vous trouverez un niveau rempli de charme : haut plafond, parquet, cheminée... Ainsi que deux chambres spacieuses dont une avec cheminée, un séjour avec cheminée également, une cuisine indépendante, une salle de bains, et un wc. À l'étage, dernier niveau du bien, un vaste plateau permettant d'y installer une chambre ou une salle de jeu. Énormément de potentiel pour ce bien hors norme et son agencement atypique. En effet, plusieurs possibilités s'offriront à vous : conserver l'aménagement actuel et l'embellir en fonction de vos ...

## ESPACES ATYPIQUES MONTPELLIER - NÎMES

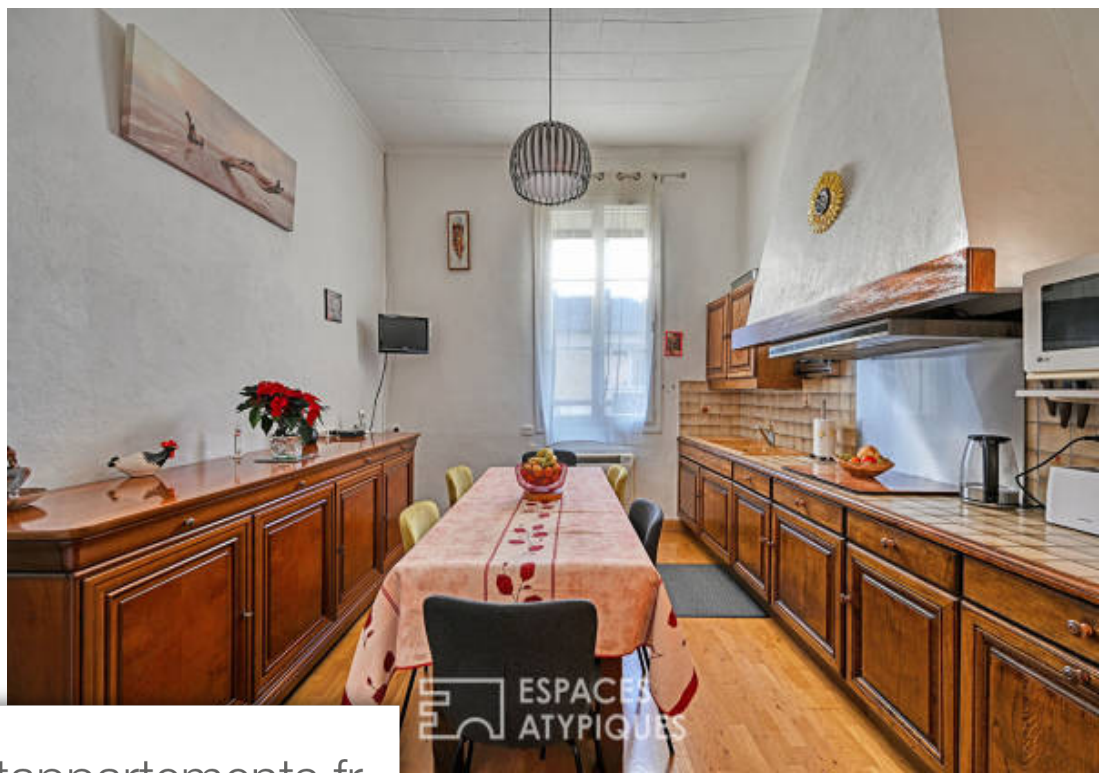
1, rue Valedeau - Montpellier - 34000 MONTPELLIER

[Contacter l'agence](#)

[Voir tous les biens de cette agence](#)







[www.maisonsetappartements.fr](http://www.maisonsetappartements.fr)

