



Pièces	5 Pièces
Superficie	117 m²
Référence	5851-LLOYD&DAVIS
Prix	770 000 €

Nanterre
Maison à vendre (92000)

L'esprit du lieu: niché au coeur d'une ancienne usine entièrement réhabilitée avec goût, venez découvrir ce lieu unique. Dès les premiers pas, vous serez saisi par la majestueuse hauteur sous plafond de 3.8m, qui confère au lieu une atmosphère aérienne, presque théâtrale. Le charme de l'architecture industrielle y dialogue harmonieusement avec le confort moderne. La pièce de VI, baignée de lumière naturelle, s'ouvre sur une cuisine contemporaine entièrement équipée, invitant à la convivialité et au partage. Quatre chambres aux volumes généreux viennent compléter ce bien rare, offrant sérénité et intimité à chaque membre de la famille. À l'extérieur, un véritable écrin de verdure vous attend. Vous bénéficierez de la jouissance exclusive d'un espace d'environ 100 m², un coin de ciel ouvert pour prolonger vos journées, accueillir vos hôtes ou tout simplement savourer un instant de calme au fil des saisons. Transports, commerces, marché à deux pas, future ligne 15 de métro. Ecoles, collèges, lycées publics et privés à moins de 20min dont passy buzenval et danielou. 2 parkings couverts inclus. Charges comprenant le chauffage et l'eau chaude. Honoraires inclus de 3.63% ttc à la charge ...

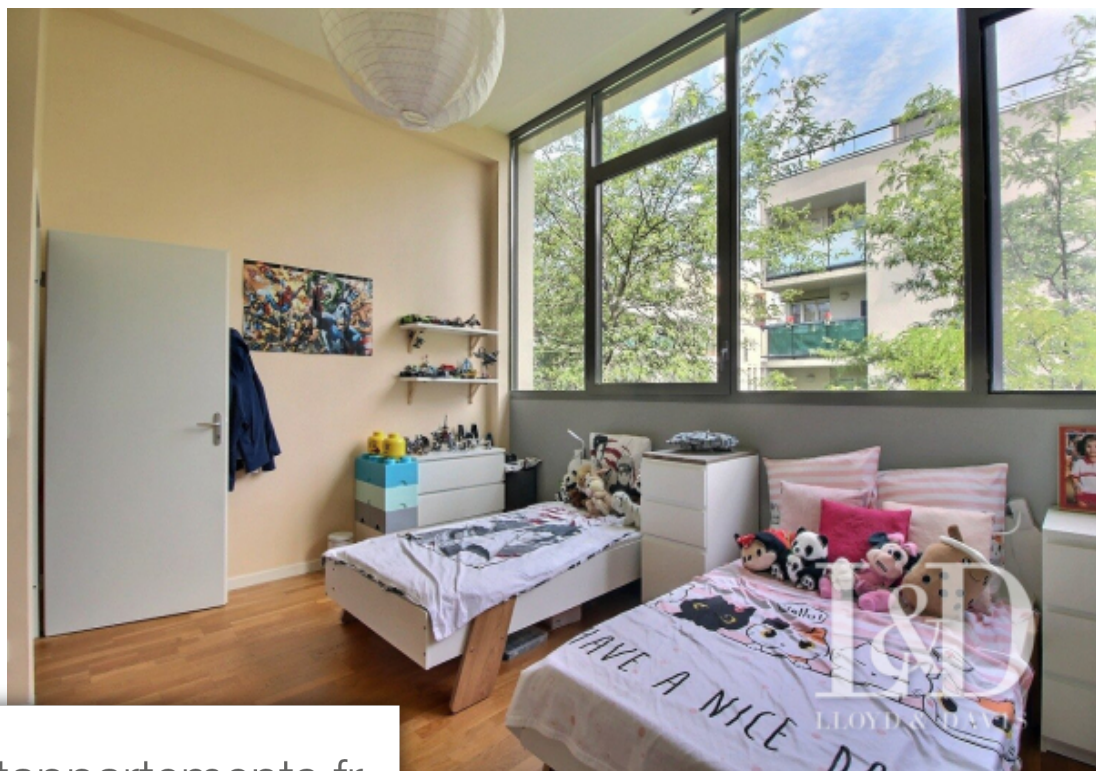
LLOYD & DAVIS

34 quai de Dion Bouton - 75008 PUTEAUX

[Contacter l'agence](#)

[Voir tous les biens de cette agence](#)





www.maisonsetappartements.fr

