



Pièces	<b>10 Pièces</b>
Superficie	<b>258 m<sup>2</sup></b>
Référence	<b>1365</b>
Prix	<b>998 400 €</b>

Nantes

Maison à vendre (44000)

Idéalement située entre le Rond-Point de Vannes et le parc de Procé cette charmante maison de caractère développe environ 258m<sup>2</sup> sur trois niveaux. La maison d'origine présente tout le charme architectural des années 1930 : boiseries, mosaïques, moulures et parquets et bénéficie d'une extension plus contemporaine au rez-de-chaussée offrant ainsi un vaste séjour, salle à manger avec cheminée à double foyer ainsi qu'une grande cuisine familiale avec accès direct au jardin. Le rez-de-chaussée bénéficie également d'une suite parentale avec espace dressing et salle d'eau privative. Les deux étages bénéficient de quatre belles chambres et d'un ancien salon avec bow-window typique de l'époque, offrant de multiples possibilités d'exploitation : chambre, petit salon, grand bureau, etc. Un espace bureau en mezzanine. Pour palier aux besoins d'une grande famille, une buanderie ainsi qu'un vaste garage offrent de nombreuses possibilités de stockage. Prévoir un budget rénovation pour les étages. La maison offre également la possibilité de stationner jusqu'à trois voitures sur son terrain. Une maison présentant de sérieux atouts et d'un emplacement de choix...Les informations sur les risques ...

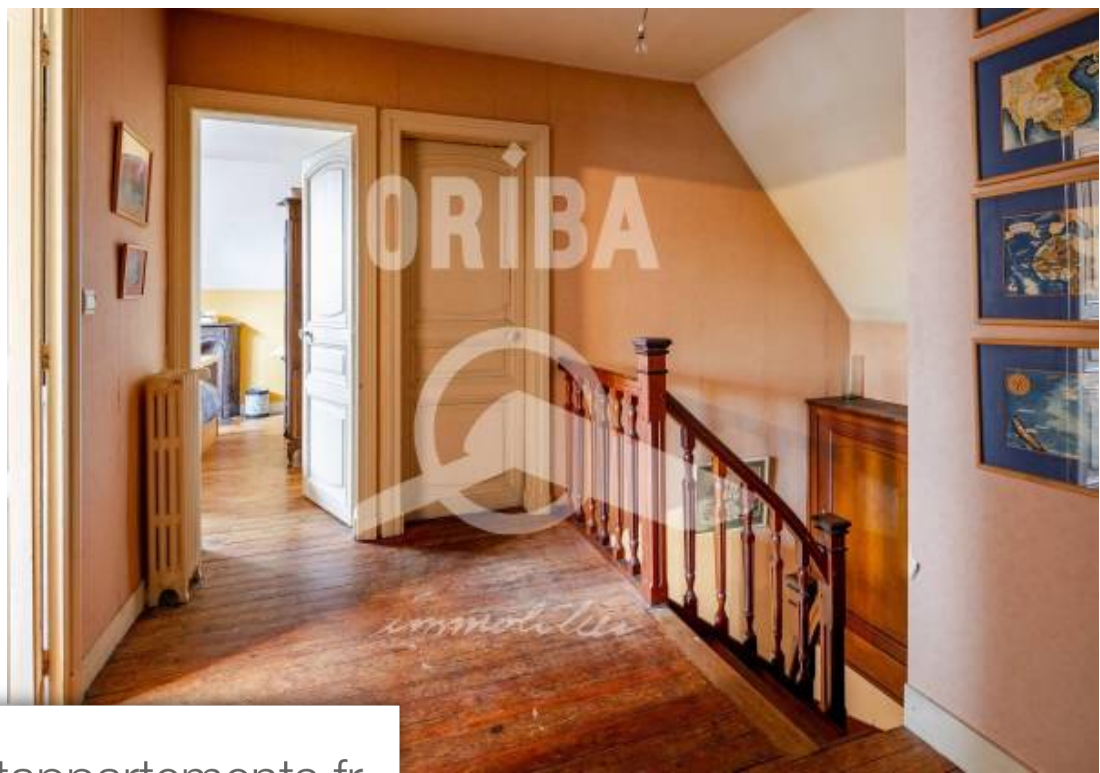
## ORIBA OFFICE REGIONAL IMMO ATLANTIQUE

10 AVENUE DE L ETOILE - 44500 LA BAULE ESCOUBLAC

[Contacter l'agence](#)

[Voir tous les biens de cette agence](#)





[www.maisonsetappartements.fr](http://www.maisonsetappartements.fr)

