



|            |                          |
|------------|--------------------------|
| Pièces     | <b>6 Pièces</b>          |
| Superficie | <b>202 m<sup>2</sup></b> |
| Référence  | <b>68047PVR</b>          |
| Prix       | <b>850 000 €</b>         |

# Naves-Parmelan

## Maison à vendre (74370)

Réf 68047pvr : a nâves-parmelan, au calme, à 10 min d'annecy, belle maison de 202 m<sup>2</sup> avec piscine, édifée sur un terrain de 1270 m<sup>2</sup>. Entrée avec placards, buanderie, cuisine ouverte sur la pièce de VI avec cheminée, donnant accès aux terrasses. Aux niveaux supérieurs se trouvent une suite parentale avec dressing et salle de bains, quatre chambres dont deux avec balcon, une salle d'eau, wc séparés et un grand bureau. Au sous-sol, un garage double, un atelier et une cave complètent ce bien. Agent commercial indépendant swixim sur votre secteur : +33632361764 honoraires à la charge du vendeur - montant estimé des dépenses annuelles d'énergie pour un usage standard, établi à partir des prix de l'énergie de l'année 2021 : 2130€ ~ 2940€ - les informations sur les risques auxquels ce bien est exposé sont disponibles sur le site géorisques : www. Georisques. Gouv. Fr - pierre van rossi - agent commercial - ei - rsac 832 898 654 / annecy

## RÉSEAU SWIXIM

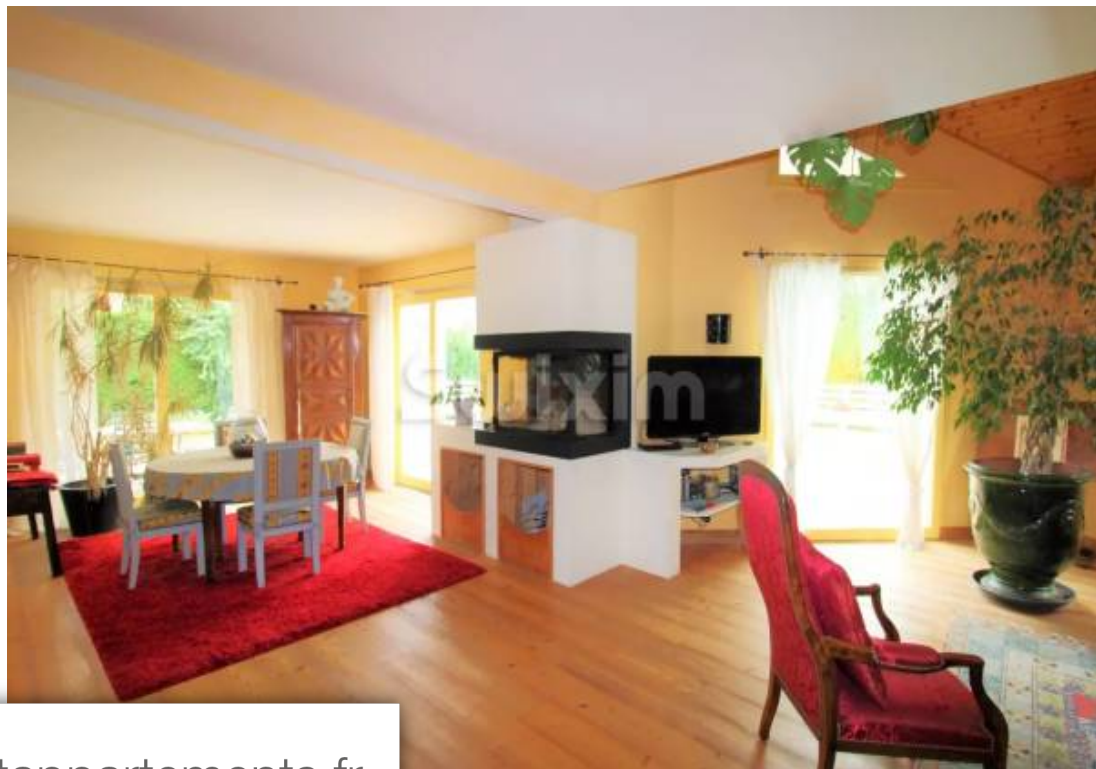
4 bis rue de la poste - 74000 ANNECY

[Contacter l'agence](#)

[Voir tous les biens de cette agence](#)







[www.maisonsetappartements.fr](http://www.maisonsetappartements.fr)

