



Pièces	12 Pièces
Superficie	350 m²
Référence	84076110
Prix	5 850 000 €

Neuilly sur Seine
Maison à vendre (92200)

Dans un environnement calme et verdoyant, au coeur du quartier Saint James et à proximité du Bois, du métro et des commerces, élégant hôtel particulier de 350 m² construit dans les années 1900. Il ouvre sur un jardin de 80 m² et offre de très beaux volumes. Les plateaux de 80m² environ sont desservis par un large escalier et un ascenseur. En rez-de-jardin, l'entrée ouvre sur un séjour/salle à manger avec vue sur le jardin et une hauteur sous plafond de 6 mètres environ, une cuisine dinatoire et un bureau. On accède au 1er étage par un bel escalier contemporain ouvrant sur une très belle ...

In quiet, green surroundings, at the heart of the Saint James area and near the Bois de Boulogne, metro and shops, an elegant 330m² (3,552 sq ft) town house built in the 1900s. Featuring wonderful volumes, the approximately 80m² (861 sq ft) levels are reached by a wide staircase and a lift. On the garden level, the entrance opens on a living room/dining room with a view over the garden and around 6-metre (19.6ft) high ceiling, an eat-in kitchen and a study. The 1st floor is accessed by a lovely contemporary staircase opening on a stunning reception room. On the 2nd floor a landing/mezzanine ...

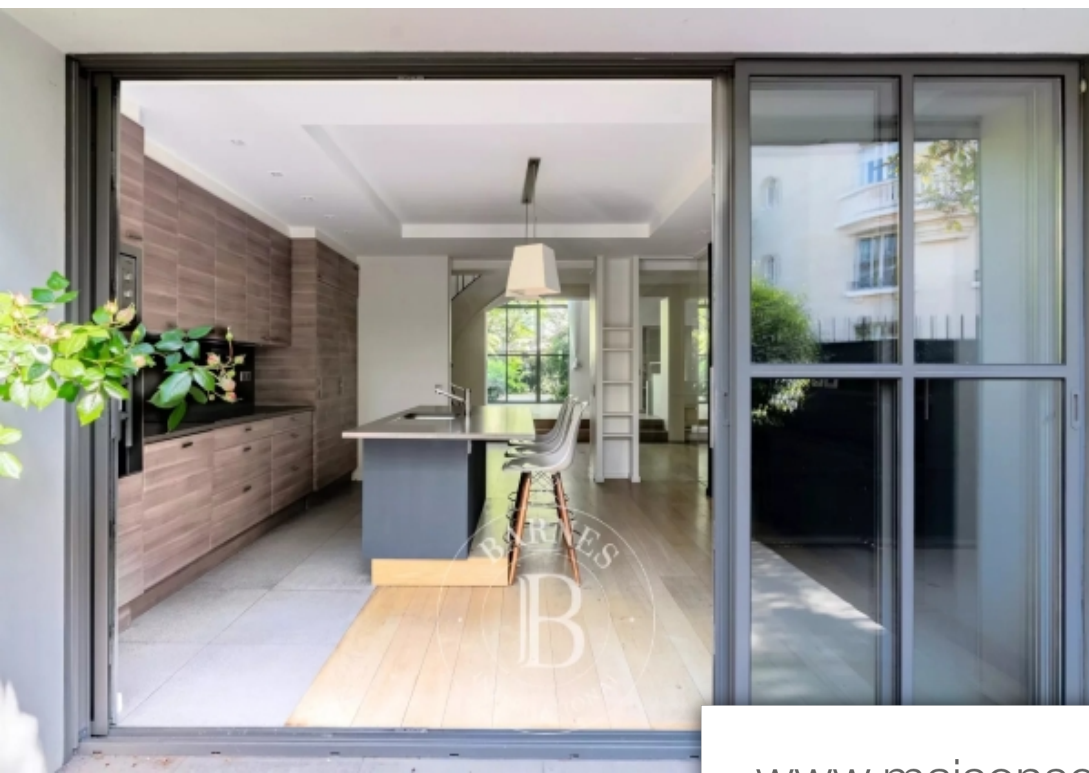
BARNES NEUILLY

22 rue de l'Hôtel de ville - 92200 NEUILLY SUR SEINE

[Contacter l'agence](#)

[Voir tous les biens de cette agence](#)





www.maisonsetappartements.fr

