



Pièces	<b>7 Pièces</b>
Superficie	<b>237 m<sup>2</sup></b>
Référence	<b>VM4018</b>
Prix	<b>1 150 000 €</b>

Nîmes

Maison à vendre (300000)

Sur une des collines résidentielles de Nîmes se trouve cette belle propriété comprenant la maison principale type 5/6 de 205m<sup>2</sup>, son mazet typique de 33m<sup>2</sup> et une dépendance ancienne sur 6000m<sup>2</sup> de terrain avec espace piscine et court de tennis. C'est dans un environnement luxuriant magnifiquement arboré que se trouve cette spacieuse maison de plain pied agrandie à partir d'un mazet en 2004, ce qui lui donne un charme fou. Un très beau hall d'entrée donne accès à un vaste séjour avec cheminée. Une cuisine à l'ancienne indépendante avec son arrière cuisine. Un petit salon de lecture. 3 chambres. Une salle de bain et une salle d'eau. Deux belles terrasses desservent les pièces de jour. Son mazet indépendant est un vrai petit nid totalement aménagé et équipé avec sa terrasse tonnelle. Nous sommes tombées sous le charme de cette propriété dont l'environnement est exceptionnel.

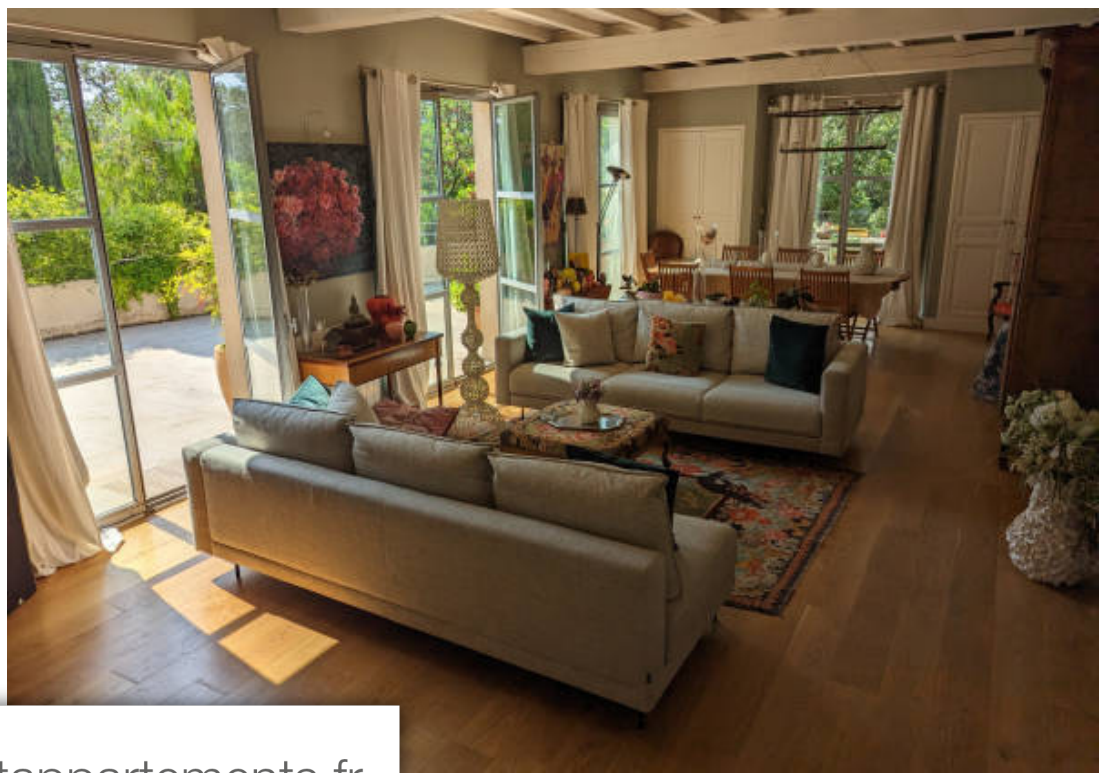
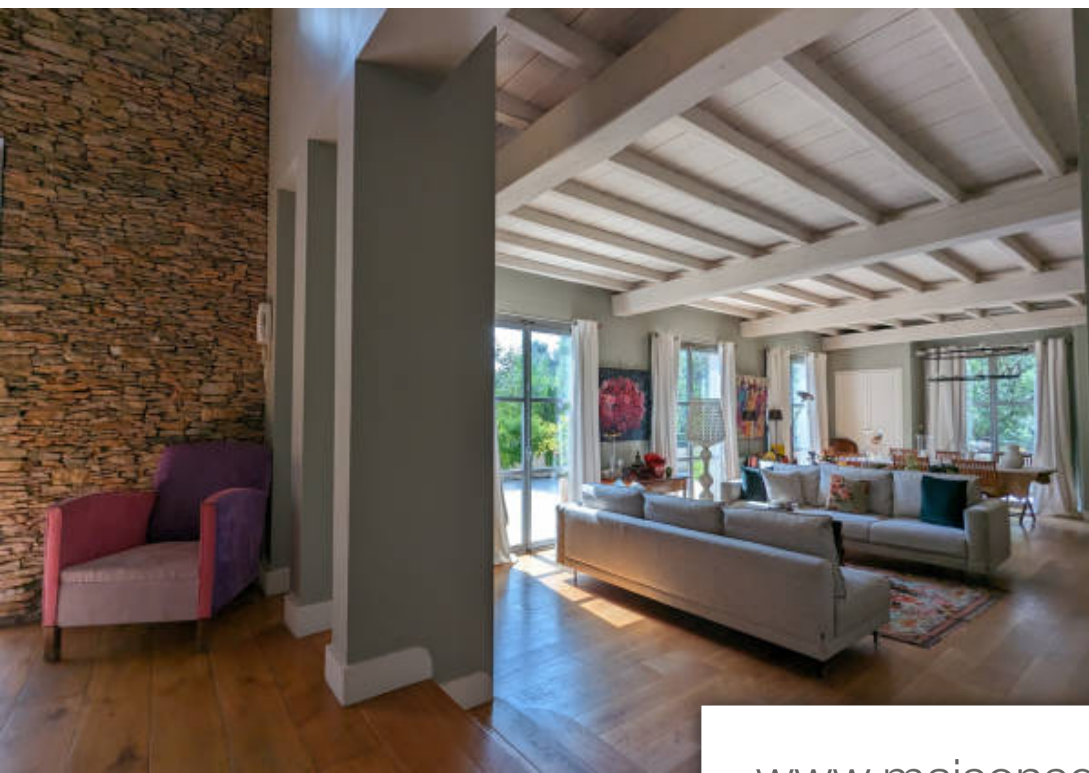
## **CORINNE PONCE IMMOBILIER**

7 AV JEAN JAURES - 30900 NÎMES - 30000 NÎMES

[Contacter l'agence](#)

[Voir tous les biens de cette agence](#)





[www.maisonsetappartements.fr](http://www.maisonsetappartements.fr)

