



Pièces	7 Pièces
Superficie	280 m²
Référence	5650
Prix	1 400 000 €

Nîmes

Maison à vendre (300000)

Découvrez cette charmante maison familiale située dans l'un des quartiers les plus prisés de Nîmes, à seulement quelques pas de la célèbre Tour Magne et des magnifiques Jardins de La Fontaine. Cette maison des années 70, entièrement rénovée, offre environ 280m² d'espace de vie confortable. Avec 5 chambres lumineuses et 3 salles de bains/douches, elle est idéale pour accueillir une famille. Profitez également de pièces supplémentaires telles qu'une salle de jeux et une salle de sport. Installée sur une généreuse parcelle de plus de 1000m², la maison s'ouvre sur un jardin verdoyant. La piscine est chauffée, et les terrasses offrent des vues imprenables sur la ville et sur la Tour Magne. Cette maison offre un cadre de vie agréable et fonctionnel, idéalement situé à proximité à pieds du centre ville Nîmois. Si vous recherchez une maison familiale confortable dans un quartier très recherché de Nîmes, ne laissez pas passer cette opportunité. Contactez-nous dès aujourd'hui pour organiser une visite et découvrir tout le potentiel de cette charmante propriété. Les informations sur les risques auxquels ce bien est exposé sont disponibles sur le site Géorisques www.georisques.gouv.fr ...

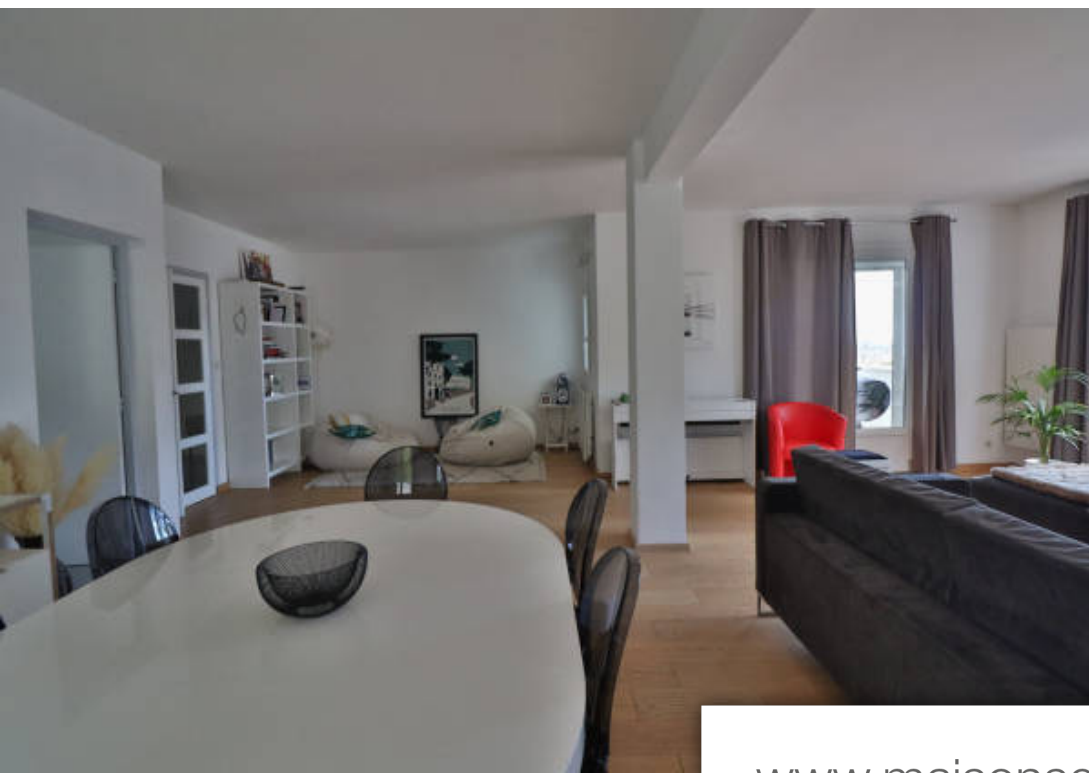
MONTAURY IMMOBILIER

60 avenue Georges Pompidou - 30000 NÎMES

[Contacter l'agence](#)

[Voir tous les biens de cette agence](#)





www.maisonsetappartements.fr

