



Pièces	<b>12 Pièces</b>
Superficie	<b>452 m<sup>2</sup></b>
Référence	<b>EALR1515</b>
Prix	<b>548 500 €</b>

Niort

Maison à vendre (79000)



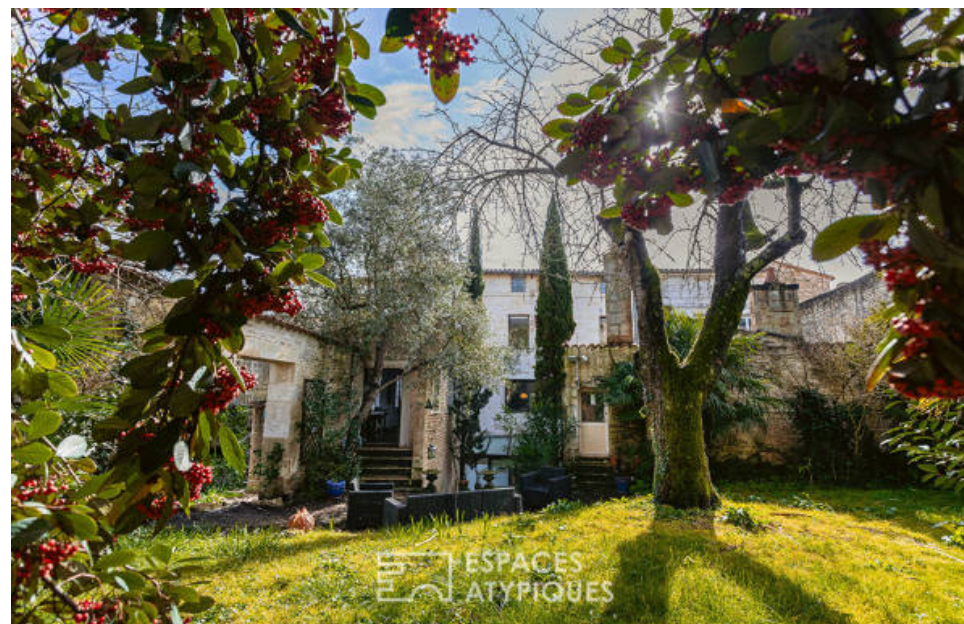
Située au coeur de la colline saint-andré, quartier historique de la ville, cette demeure d'environ 450 m2 habitables est un mélange architectural inédit alliant des notes modernes aux tendances classiques du xixème siècle. Dans cette maison exceptionnelle, au calme, à deux minutes à pied des rues commerçantes, le temps est comme suspendu. Une douce lumière traverse d'est en ouest les pièces aux volumes exceptionnels des quatre niveaux qui composent l'immeuble. Le rez-de-chaussée se présente comme un double espace de réception salon/salle à manger aux prestations hors-normes qui a su conserver ses attraits d'origine dont une magnifique cheminée de style empire en marbre gris sur pattes de lion, dont sa jumelle se trouve en la demeure de l'architecte niortais bernard d'agesci. Une extension façon verrière donne accès au jardin par une large baie ainsi qu'aux ailes nord et sud des bâtiments. L'escalier monumental en pierre dessert les quatre niveaux de la maison. Il amène notamment à l'atout charme du bien, sa galerie surplombée d'une toiture en nef de bateau renversé. Elle est accompagnée d'une balustrade en pierre de style néo-gothique qui rappelle les ornements de l'église ...

## ESPACES ATYPIQUES CHARENTE-MARITIME

2 rue de Dompierre - 17000 LA ROCHELLE

[Contacter l'agence](#)

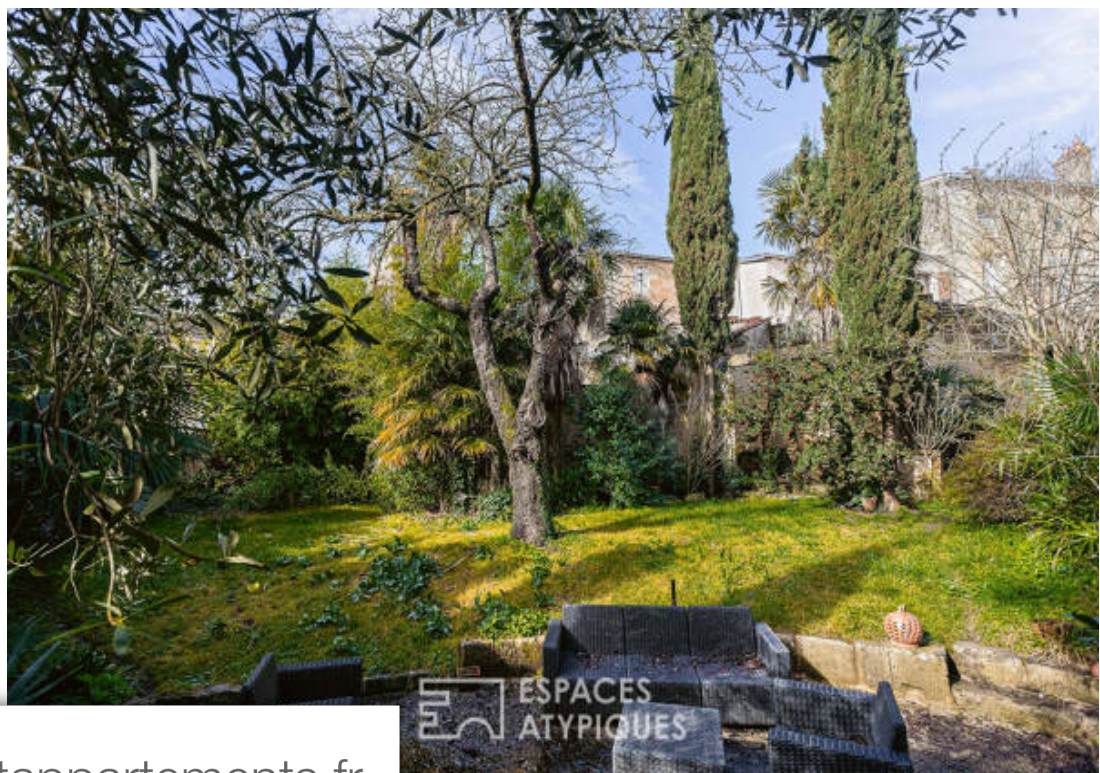
[Voir tous les biens de cette agence](#)





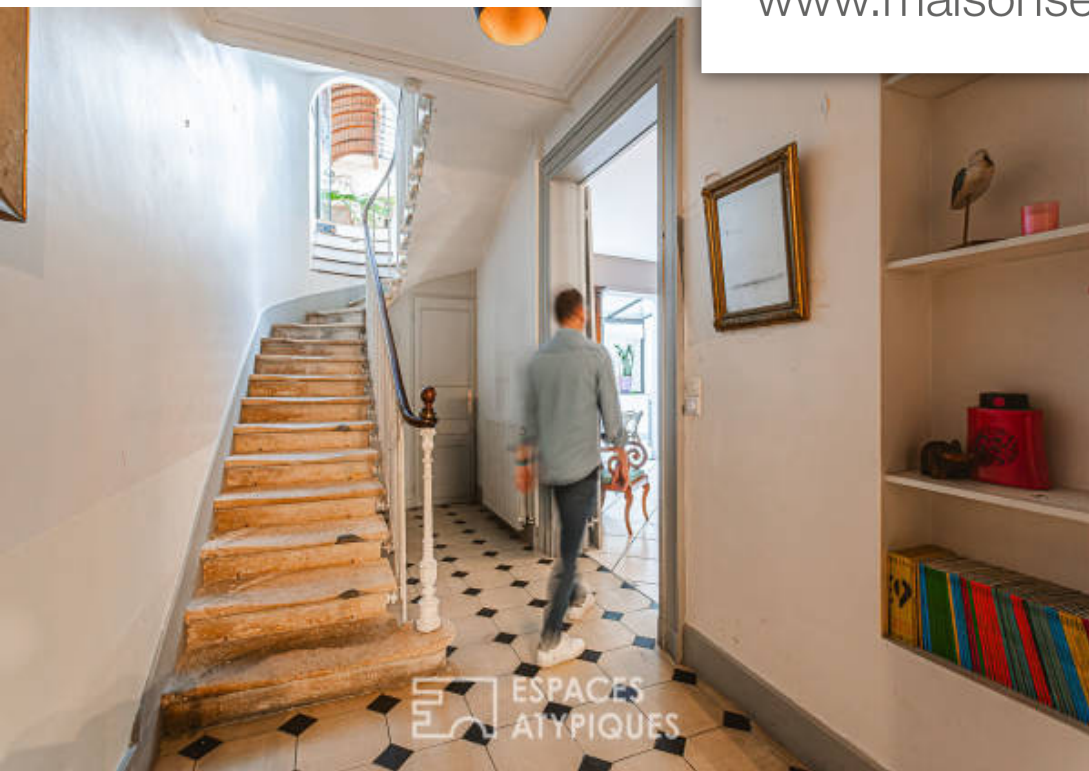


ESPACES ATYPIQUES



ESPACES ATYPIQUES

[www.maisonsetappartements.fr](http://www.maisonsetappartements.fr)



ESPACES ATYPIQUES



ESPACES ATYPIQUES