



Pièces	<b>6 Pièces</b>
Superficie	<b>158 m<sup>2</sup></b>
Référence	<b>VM1280-ETUDESTPAUL</b>
Prix	<b>149 000 €</b>

Olonzac

Maison à vendre (34210)

L'étude immobilière saint paul vous propose proche olonzac - maison 6 pièces avec terrasse en vente : situé à 43 km de la Côte Méditerranéenne et à quelques kilomètres de narbonne, nous vous présentons cette maison atypique à rafraichir. Pour une surface habitable de 158 M<sup>2</sup>, six pièces 25 m<sup>2</sup> de terrasse. Elle profite d'une vue sur cour et est orienté au nord-ouest. Elle s'agence comme suit : une pièce à vivre, un grand salon, quatre chambres, une cuisine aménagé, une salle de bains et deux toilettes. Une cave est associé à cette maison pour 15 m<sup>2</sup> au sol. Possible de l'aménager sur 3 niveaux pour agrandir le bien il s'agit d'une maison ancienne construite sur les anciens remparts du château. La maison est situé proche olonzac. On trouve une école maternelle à proximité et une crèche à moins de 10 minutes à pied. Pour vos loisirs, vous pourrez compter sur la Médiathèque, un tennis, des multiples chemins de randonnées à proximité de la maison. Il y a également des restaurants, une boulangerie, une superette, boucherie-charcuterie. Un cabinet Médical. Pour plus d'informations contacter monsieur jacques montiel consultant immobilier tél: 06 40 77 18 58 inscrit au rsac beziers siren: ...

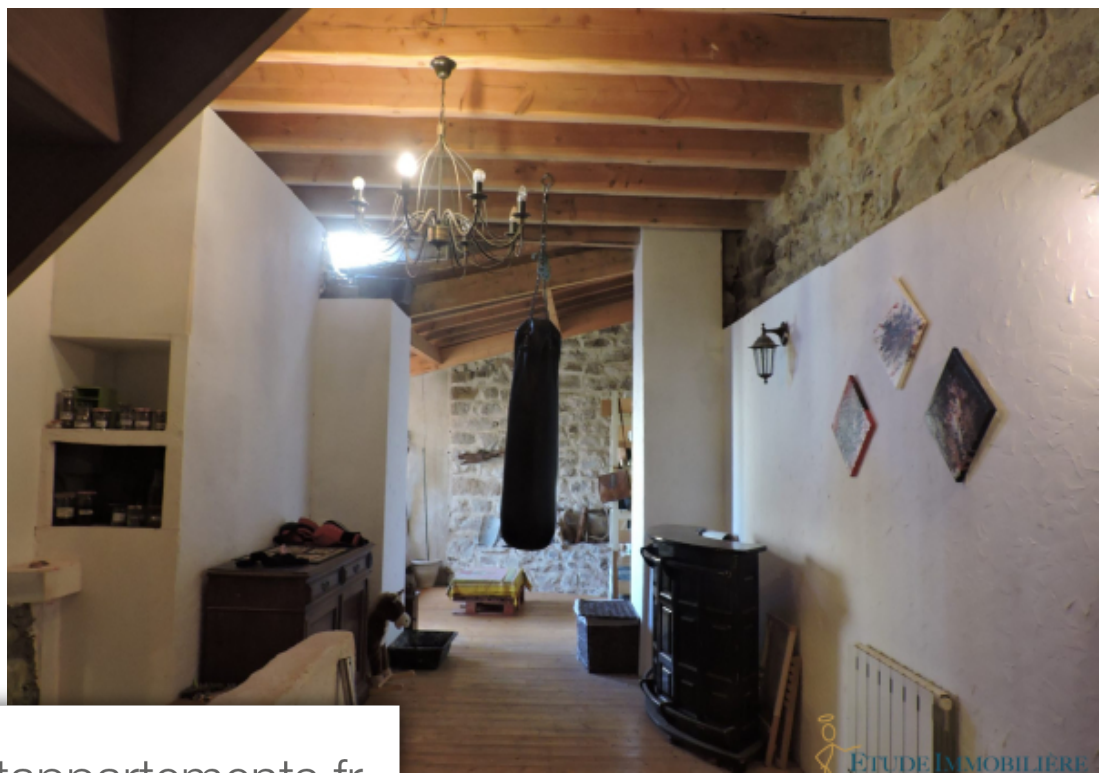
## ETUDE IMMOBILIERE SAINT PAUL

1b rue lieutenant Fernand Pio - 34800 CLERMONT-L'HÉRAULT

[Contacter l'agence](#)

[Voir tous les biens de cette agence](#)





[www.maisonsetappartements.fr](http://www.maisonsetappartements.fr)



ÉTUDE IMMOBILIÈRE

ÉTUDE IMMOBILIÈRE

ÉTUDE IMMOBILIÈRE