



Pièces	<b>9 Pièces</b>
Superficie	<b>300 m<sup>2</sup></b>
Référence	<b>MEN-6500-PI</b>
Prix	<b>1 090 000 €</b>

Oppède

Maison à vendre (84580)

Mas rénové qui s'articule selon un plan en « U » autour d'une cour intérieure fermée par un beau porche. L'habitation principale d'environ 220m<sup>2</sup> se compose : Au rez-de-chaussée, d'une cuisine et d'une salle à manger. Au 1er étage, deux chambres avec chacune une salle d'eau. Au 2ème étage, deux chambres avec chacune une salle d'eau Une aile du mas accueille : Au rez-de-cour un bureau, un salon cheminée et un atelier. A l'étage un escalier dessert une grande chambre et sa salle de bains, un petit bureau, et donne accès de plain-pied à la piscine (4x8m liner) qui est lovée dans une cour fermée à l'arrière de ce bâti avec une ravissante terrasse couverte d'où la vue porte jusqu'au Luberon. Face à l'habitation principale on trouve un atelier, une chambre et une salle d'eau. Pour compléter le tout, un terrain d'agrément avec oliviers et lavandes. Magnifique vue sur le Luberon et le village d'Oppède le vieux.



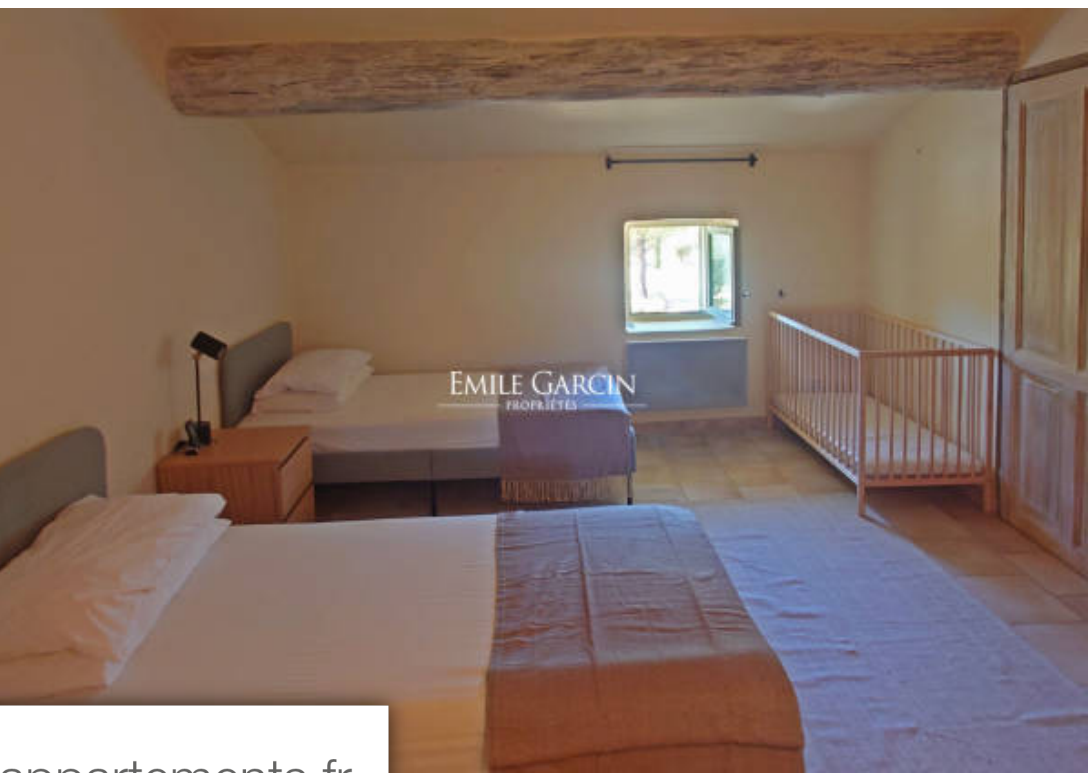
## EMILE GARCIN LUBERON

79, rue Kléber Guendon - 84560 MÉNERBES

[Contacter l'agence](#)

[Voir tous les biens de cette agence](#)





[www.maisonsetappartements.fr](http://www.maisonsetappartements.fr)

