



Pièces	<b>8 Pièces</b>
Superficie	<b>200 m<sup>2</sup></b>
Référence	<b>FR75PA-84259</b>
Prix	<b>1 850 000 €</b>

Paris 20<sup>ème</sup>

Maison à vendre (75020)

Située dans le quartier privilégié de la Campagne à Paris, superbe maison de 1930, lumineuse, d'une surface totale d'environ 200m<sup>2</sup> (174m<sup>2</sup> de surface utile) et bénéficiant d'une jolie terrasse de 28m<sup>2</sup>. Au rez-de-chaussée : entrée, chambre, salle d'eau, toilettes, garage, buanderie, terrasse. Au 1er étage : salon, cuisine ouverte, salle à manger. Au 2ème étage : 3 chambres, salle de bains, toilettes. Au 3ème étage : 2 chambres, combles. Grande cave de 15m<sup>2</sup>. Emplacement de parking.

## **BRETEUIL IMMOBILIER MAIRIE DU XI**

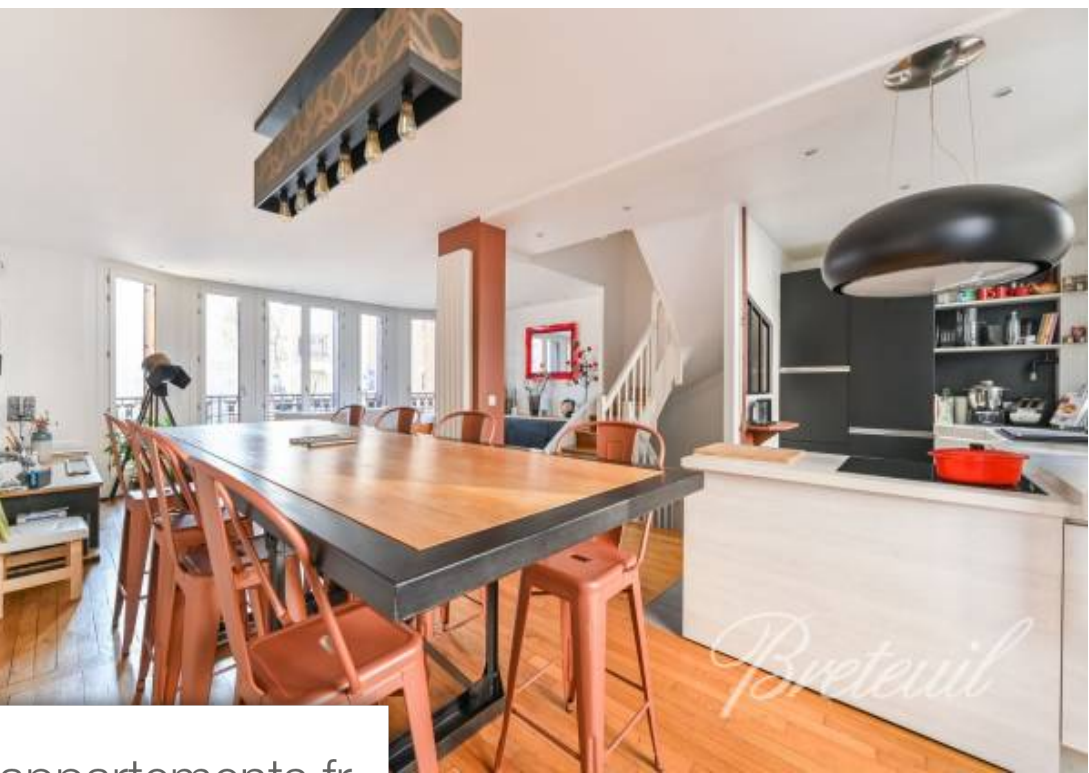
13 bis avenue Parmentier - 75011 PARIS 11EME

[Contacter l'agence](#)

[Voir tous les biens de cette agence](#)







[www.maisonsetappartements.fr](http://www.maisonsetappartements.fr)

