



Pièces	<b>8 Pièces</b>
Superficie	<b>288 m<sup>2</sup></b>
Référence	<b>P01-1709</b>
Prix	<b>6 200 000 €</b>

Paris 6Eme

Maison à vendre (75006)

Paris 6ème - Jardin du Luxembourg Hôtel Particulier proche du Jardin du Luxembourg et de l'école Alsacienne d'environ 288m2, récemment rénové. Il se compose de la façon suivante : au rez-de-chaussée, une grande réception, une salle à manger et une cuisine indépendante aménagée et équipée. Au 1er étage, un salon, une suite parentale avec grand dressing et salle de douche en marbre et une seconde chambre avec salle d'eau également. Au 2ème étage, deux suites avec salles de douche. Au sous-sol, une salle de gym et une grande buanderie avec de nombreux rangements et une salle d'eau. L'Hôtel Particulier bénéficie d'une très belle hauteur sous plafond et a gardé tout le charme de l'ancien. Climatisation. Domotisation.



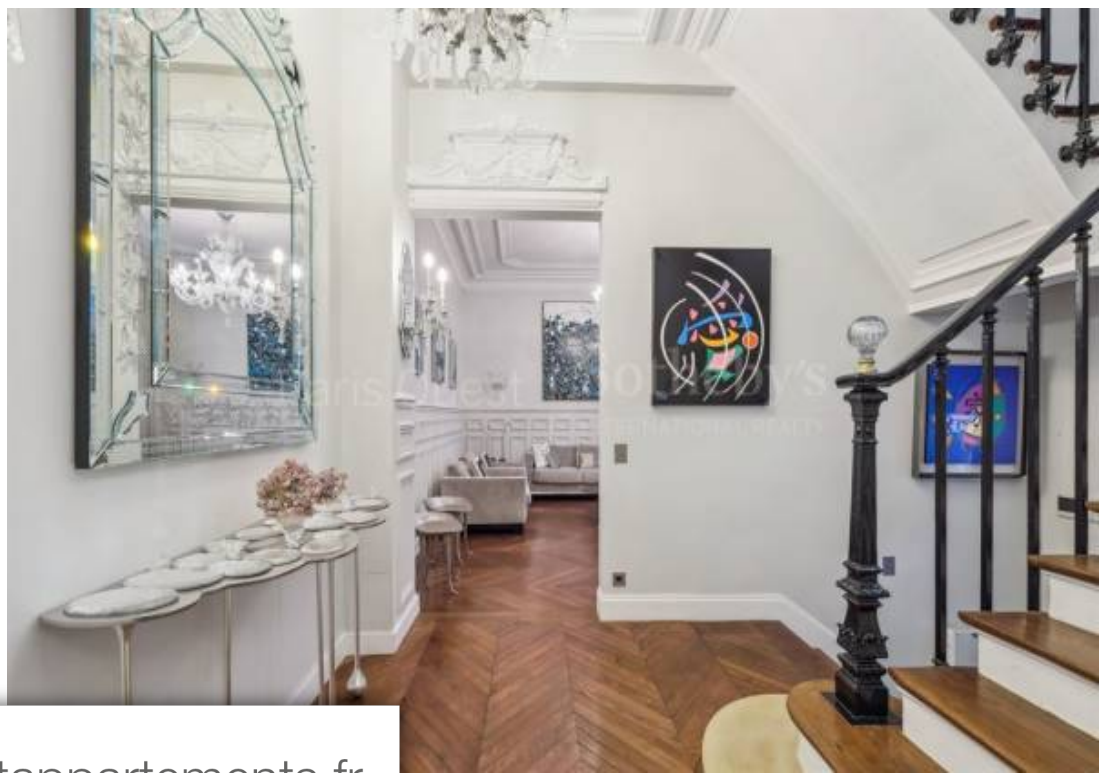
## PARIS OUEST SOTHEBY'S IR VICTOR HUGO

138 avenue Victor Hugo - 75016 PARIS 16EME

[Contacter l'agence](#)

[Voir tous les biens de cette agence](#)





[www.maisonsetappartements.fr](http://www.maisonsetappartements.fr)

