



Pièces	<b>5 Pièces</b>
Superficie	<b>220 m<sup>2</sup></b>
Référence	<b>900924bx</b>
Prix	<b>535 000 €</b>

Pau

Maison à vendre (64000)

Idéalement situé 20 minutes de PAU, vaste domaine équestre présentant de nombreux atouts : 11 ha dont 6 de prairie, écurie couverte de 640 m<sup>2</sup> : 10 box , 3 stabulations, sellerie, espace fourrage et douche. Carrière 60 x 40 m, dépendances et grande maison d'habitation. Exposée plein sud avec vue imprenable sur la chaîne des Pyrénées, la ferme béarnaise profite d'une position dominante et offre une surface totale de 220 m<sup>2</sup> sur trois niveaux . Restauration intérieure particulièrement soignée, aux performances énergétiques soulignées par un classement B, qui permet de limiter les dépenses d'énergies à moins de 600€ par an. Le rez-de-chaussée comprend : salon, cuisine ouverte, remise et salle d'eau. Le premier étage est composé de trois grandes chambres avec salle de bains. Le dernier niveau est consacré à une grande suite parentale avec dressing, salle d'eau et balnéo. 2 magnifiques terrasses de 20 m<sup>2</sup>, 6 kilowatts de panneaux solaires et une chaudière à bois neuve Viessmann, viennent compléter cette belle propriété. Prix de vente : 535 000 euros Honoraires charge vendeur Classe énergie : B Classe climat : A Montant estimé des dépenses annuelles d'énergie pour un usage standard : entre 720 ...

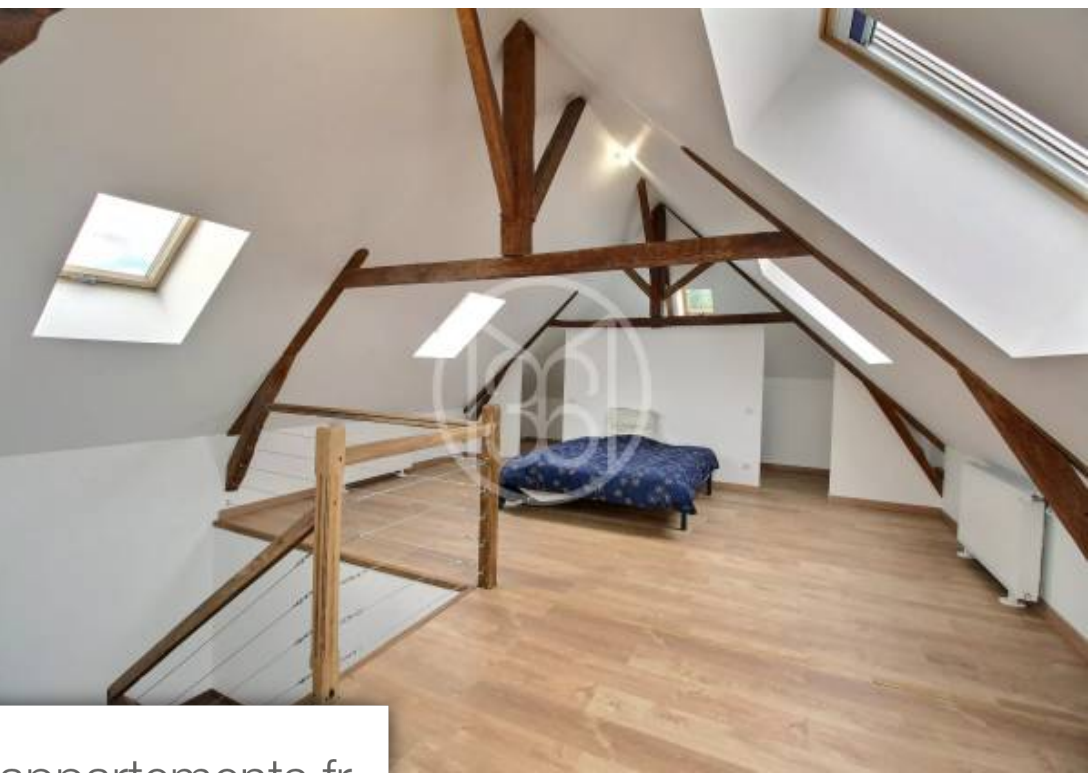
## MERCURE FORBES GLOBAL PROPERTIES BORDEAUX-AQUITAINE

10, Cours de Verdun - 33000 BORDEAUX

[Contacter l'agence](#)

[Voir tous les biens de cette agence](#)





[www.maisonsetappartements.fr](http://www.maisonsetappartements.fr)

