



Pièces	15 Pièces
Superficie	346 m²
Référence	5141EAD
Prix	470 000 €

Périgueux

Maison à vendre (240000)

Cette bâtisse du 18^{ème} siècle nous projette dans le passé, du temps où la VI de périgieux était rythmée par le bruit des sabots des chevaux ravitaillant les commerces de la ville. On imagine les pavés des routes, les échoppes garnies de produits et denrées venus de mille endroits , l'odeur enivrante se dégageant des rues naissantes. C'est dans cette ambiance que cette propriété s'envisage, la pierre de taille et les moellons caractérisent pleinement le caractère bourgeois de l'édifice indiquant fièrement son statut au vu et au su de tous. Le jardin de 1000 m2 dispose d'une jolie cour et propose ici et là plusieurs essences: palmiers et autres tilleuls offrent ombre et senteur, les cerisiers, vos futures tartes et confitures. L'entrée s'ouvre sur le rez-de-chaussée qui distribue les différents espaces de VI permettant une VI de plain pied tant elle comprend : un bureau, une chambre, une cuisine ainsi que deux salons , le plus grand cumulant à un 60 m2 parfait pour les réunions familiales et les grandes tablées, puis des sanitaires. Le 1er étage comprend à lui seul, un salon d'environ 40 m2, une cuisine ainsi que 3 chambres et les sanitaires. Enfin le dernier étage abrite les ...

ESPACES ATYPIQUES DORDOGNE

27 rue Limogeanne - 24000 PERIGUEUX

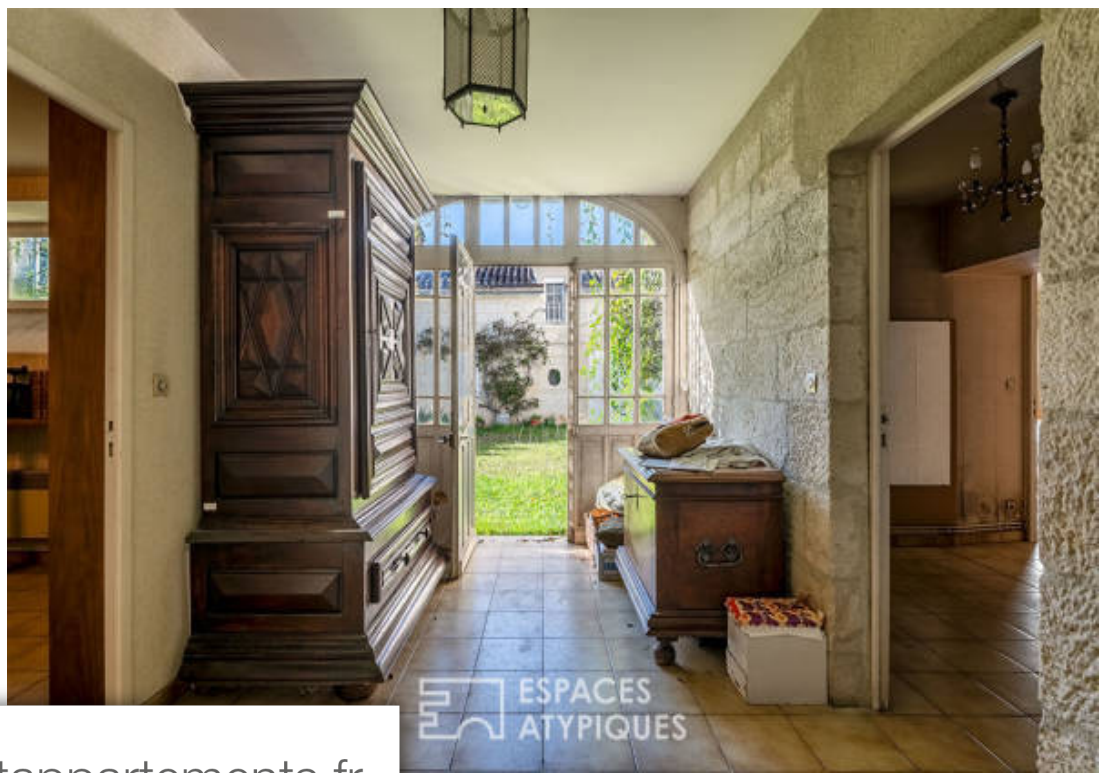
[Contacter l'agence](#)

[Voir tous les biens de cette agence](#)





ESPACES ATYPIQUES



ESPACES ATYPIQUES

www.maisonsetappartements.fr



ESPACES ATYPIQUES



ESPACES ATYPIQUES