



Pièces	10 Pièces
Superficie	213 m²
Référence	BDX-139-EBS
Prix	399 000 €

Perigueux

Maison à vendre (24000)

Exclusivite - maison de famille ou immeuble de rapport pour ce bel ensemble immobilier d'environ 380m² au total (213m² habitables) ayant conservé ses prestations anciennes dans le centre de périgueux. Idéalement situé à 10mn à pied de la gare et à 300m du centre historique, la bâtisse se développe sur 4 niveaux : - au sous-sol : 2 caves de 22 et 14m², - au rdc : 1 garage, 1 pièce de 22m² qui peut être transformée en un appartement en y adjoignant les annexes de 20m² supplémentaires donnant sur la cour, à l'arrière, - au 1er étage : 2 appartements d'environ 35m² chacun, actuellement loués 350€/mois, - aux 2ème et 3ème étages : un duplex bénéficiant d'une très belle pièce de VI de 65m² à laquelle s'ajoutent une cuisine séparée et 3 chambres. Un beau jardin de 380m² au calme et sans vis à vis vient compléter ce bien situé dans le quartier de la préfecture. Des travaux de rafraîchissement sont à prévoir. Ce bien offre de nombreuses possibilités : maison de famille, professions libérales, investissement locatif... Une opportunité rare dans un quartier privilégié. -honoraires : 5 % ttc inclus charge acquéreur (380 000 € hors honoraires)-- -- prestant bordeaux bassin - edouard bertron ...

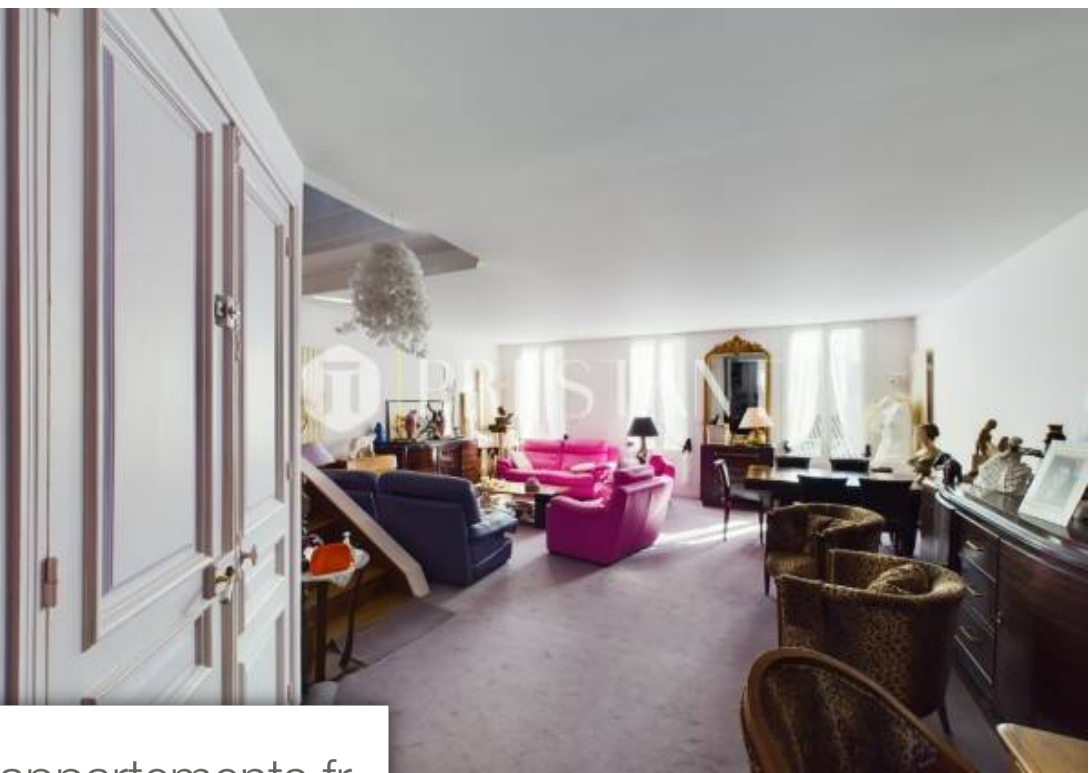
PRESTANT REALTY

2 rue maison suisse - 64200 BIARRITZ

[Contacter l'agence](#)

[Voir tous les biens de cette agence](#)





www.maisonsetappartements.fr

