



Pièces	6 Pièces
Superficie	198 m²
Référence	357SFM-5442178
Prix	650 000 €

Peyrins

Maison à vendre (26380)

Peyrins, sur les hauteurs, à 4 minutes du centre du village, 23 minutes de la gare Valence TGV, 12 minutes Romans sur Isère, secteur recherché au calme, vue dominante pour cette maison d'habitation de 198m² habitable, construite en 1987 et rénovée avec goût en 2019 (Belles prestations), cave de 30m², annexe (garage de 35 m² et atelier chauffé et isolé de 33m²), car-port 2 voitures, piscine 6X12 en PVC armé avec dôme, Pool House. La maison propose un vaste hall d'entrée, une cuisine équipée de 2019 (Schmitt) ouverte sur la pièce de vie, l'ensemble offrant une surface de 87m², une chambre parentale de 16m², et sa salle de bains (Douche, baignoire, double vasque et wc) de 8m², 3 chambres de 15,60m², 15,70m² et 16,30m², une salle d'eau de 6m², un 2nd wc et une buanderie de 4,40m². Isolation par l'extérieur Double vitrage Argon Toiture vérifiée en 2019 Isolation laine de verre de 2020 Cette maison à l'architecture atypique, est construite avec en son centre un espace de verdure, accessible par de grandes baies vitrées. La maison est ainsi baignée de lumière. Honoraires charge vendeur Les informations sur les risques auxquels ce bien est exposé sont disponibles sur le site ...

SEVERINE MANGIN IMMOBILIER

Le Chatelet 41 place Jean Jaures - 26100 ROMANS-SUR-ISÈRE

[Contacter l'agence](#)

[Voir tous les biens de cette agence](#)



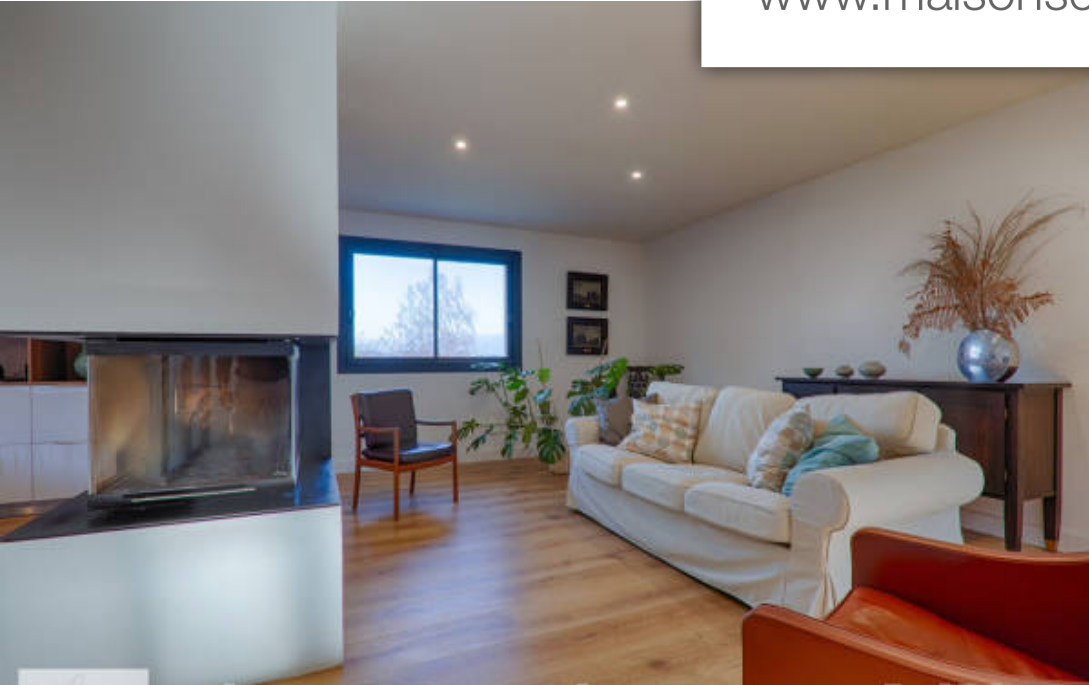


Séverine Mangin Immobilier



Séverine Mangin Immobilier

www.maisonsetappartements.fr



Séverine Mangin Immobilier



Séverine Mangin Immobilier